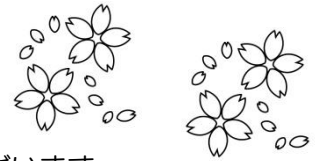


ご進級おめでとうございます



校庭の花がきれいに咲いて、みなさんの登校を待っていました。

いよいよ新しい年度のスタートです。お子様のご進級、おめでとうございます。

初めてのクラス替えです。新しい友達、新しい担任と新しい気持ちでスタートしました。

この一年間、一人一人が一層輝くように、担任も精一杯努力していきたいと思います。どうぞよろしく願いいたします。



担任紹介

似顔絵は、手紙で
ご覧ください

似顔絵は、手紙で
ご覧ください

1組

ここにこ笑顔の新2年生のみなさんとすごす毎日が楽しみです。みなさんといつもほかほかとした気持ちになれるようにしていきます。

2組

元気なあいさつをしてくれる新2年生の担任となり、うれしい気持ちでいっぱいです。楽しいことをいっしょにつくっていきましょう。

国語

- ・じゅんばんにならぼう
- ・つづけてみよう
- ・ふきのとう ・図書館たんけん
- ・春がいっぱい・きょうのできごと
- ・ともだちをさがそう

算数

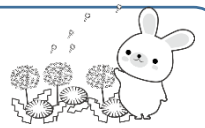
- ・ひょうとグラフ・時こくと時間
- ・たし算とひき算

生活

- ・春だ 今日から2年生

図画工作・すきなこと なあに

かくしゅう ごてい



音楽

音楽でみんなとつながろう

- ・メッセージ・子犬のピンゴ ほか

体育

・体ほぐしのうんどうあそび

・てつぼうをつかったうんどうあそび

道徳

・大きくなったね ・金のおの

※ 8日(金)は教科書5冊(国語・算数・書写・音楽・道徳)と道徳ノートを配付します。1年生の時に配付した生活科と図画工作(下)の合わせて8冊に記名をして、持たせてください。

体操服、ねん土、算数セット、絵の具、鍵盤ハーモニカは、学年・組を書き直し、ご記名の確認をお願いします。

提出書類のお願い

学年初めて書いていただく書類は、①家庭調査票 ②保健調査票 ③結核検診問診票(水色)
④保護者連絡会の出席希望時間票 ⑤児童の写真・動画等掲載のお返事です。5枚をあゆみフ
ァイルにはさんで4月13日(水)までにご提出ください。手数おかけしますが、よろしくお願い致します。

❖ 4月行事予定

- | | |
|--------------------|----------------------|
| 7日(木) 着任式・始業式 | 20日(水) 発育測定 |
| 12日(火) 入学式(2年生は休み) | 22日(金) 内科検診・子ども読書の日 |
| 13日(水) 給食開始 | 26日(水)・27日(木) 保護者連絡会 |
| 14日(木) 町内別児童会 | 28日(木) 歓迎集会・遠足 |

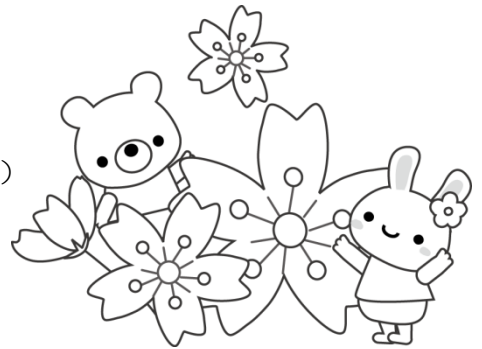
※ 時間割は後日配ります。基本的には木曜日が6校時、その他の曜日は5校時です。

※ 下校時刻は、木曜日は15:40、月・火・金曜日は14:50、水曜日は14:35(そうじがない曜日)です。

基本の持ち物についてのお願い

◎筆箱の中

- 鉛筆5本(2B)・赤鉛筆1本と青鉛筆1本(毎日けずって)
- 消しゴム(白くてよく消えるもの)
- 定規(絵や柄がなく、透明で筆箱に入るサイズのもの)



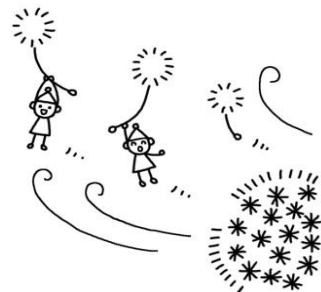
◎学校に置いておく学習用具

- のり・はさみ・色鉛筆・クレパス・名前ペン・算数セット・道徳の教科書とノート
- 鍵盤ハーモニカ・粘土・絵の具

<国語・算数以外の教科書は置いて帰ります。>

◎月曜日に持ってきて金曜日に持って帰る物

- 体操服・上ぐつ



◎その他

- 国語と算数・漢字練習ノートの1冊目は、学校で用意します。2冊目以降は、1冊目と同じマス目のノートを各家庭でご用意ください。連絡帳は1年生の残りがあれば、それで結構です。
- 13日(水)から給食です。ナフキンと箸、当番でマイエプロンを使う人は持たせてください。