

みんな^{まも}で守ろう

グランドルール

(みんなのための^{がっこうせいかつ}学校生活のきまり)

きたきゅうしゅうしりつ
北九州市立

おさゆきしょうがっこうせいとしどうぶ
長行小学校生徒指導部

2024. 4. 8

グランドルールは、子どもたちが学校生活を送る際のきまりですが、状況に応じて個別の相談にのる等の対応をしています。

もく じ 目 次

とうげこう 登下校について	・ ・ ・ ・ ・ 1
ふくそう み 服装・身なりについて	・ ・ 2
もちもの 持ち物について	・ ・ ・ ・ ・ 3
なつじかん ふゆじかん 夏時間と冬時間	・ ・ ・ ・ ・ 4
やす じかん かた 休み時間の過ごし方	・ ・ ・ ・ 5
あそ ボール遊びのやくそく	・ ・ ・ 6
いちりんしゃあそ 一輪車遊びのやくそく	・ ・ ・ 7
あめ ひ かた 雨の日の過ごし方	・ ・ ・ ・ 8
とくべつきょうしつ かた 特別教室の過ごし方	・ ・ ・ 9
こんなことはしません	・ ・ ・ 10
ここには行きません	・ ・ ・ 11
こ 子どもだけでしません	・ ・ ・ 12

とうげこう 登下校について

とうこうじこく じ じ ぶん
登校時刻は、8時～8時30分

- (1) できるだけ、^{ある}歩いて^{とうこう}登校します。^{とくべつ}特別なことがないかぎり^{くるま}車で^{おく}送って
もらいません。
- (2) ^{げそくしつ}下足室は、^じ7時^{ぶん}50分^あまで開けません。あまり^{はや}早く^き来すぎないようにしまし
よう。^{ちこく}遅刻^じもしない^{ぶん}ように^ましまし^あょう。(8時^じ30分^{ぶん}までに^ま間に^あ合^{ばあい}わな^いない場合
でんわか^{かなら}tetoruで^{れんらく}必ず^{れんらく}連絡^{してください。}してください。)
- (3) ^{こうつうあんぜん}交通安全^{ぼうはん}や防犯^きのために、^{つうがくろ}決められた^{とお}通学路^{とお}を通り^まま^しょう。
- (4) ^{とうげこうちゅう}登下校中^{ひと}にあぶない^{めいわく}ことをしたり、^{ひと}人の^{めいわく}迷惑^{めいわく}になる^{めいわく}ような^{めいわく}ことをしたり
しません。
・^{いしな}石^{いし}投げ^{いし}・石^{いし}けり^{かさ}・^ふピンポン^{まわ}ダッシュ^{まわ}・^{かさ}傘^{まわ}の^{まわ}振り^{まわ}回し
・^{こうきょうぶつ}公^{しぶつ}共^{しぶつ}物^{しぶつ}や私^{しぶつ}物^{しぶつ}への^{しぶつ}いた^{しぶつ}ず^{しぶつ}ら^{しぶつ} など
- (5) ^{とうげこうちゅう}登下校中^{とく}(^{とうこうちゅう}特に^た登校中)^たおかし^たな^たどを^た食^たべ^たま^たせん。
- (6) ^{がっこう}学校^つに着^ついて^つからは、^{わす}忘れ^{もの}物^きに^つ気が^つ付^ついても^と取り^{かえ}に^{かえ}帰^{かえ}り^{かえ}ま^{かえ}せん。
- (7) ^{みち}より^{みち}道^{みち}を^{みち}しま^{みち}せん。(と^{ともだち}も^{あそ}だ^{あそ}ち^{あそ}と^{あそ}遊^{あそ}ぶ^{あそ}と^{あそ}き^{あそ}も^{あそ}一^{いちど}度^{いえ}家^{かえ}に^{かえ}帰^{かえ}っ^{かえ}て^{かえ}から)
- (8) ^し知らない^{ひと}人^{ひと}について^い行^いつたり、^{くるま}車^のに^の乗^のつたり^のしま^のせん。

ふくそう み 服装・身なりについて

はでな服装はやめ、清潔で動きやすい服を着て来ましょう。

- (1) 学校生活に必要なものはないものをつけてきません。
- (2) 目に髪の毛が入らない程度に切っておきましょう。髪が肩につく場合は、
体育の学習の時には結びましょう。
- (3) 下靴は、運動しやすい靴にしましょう。ブーツのような運動に適さない靴は
はいてきません。
- (4) 上着をこしにまきつけません。ランドセルはしっかりと背負いましょう。
- (5) 体育の時間や運動クラブのときは、体操服を着ます。体育の学習の前や後は
必ず着替えましょう。フードやチャック、ひもがないものを着ましょう。
- (6) 冬の過ごし方
フードやネックウォーマーは、校内ではしません。教室では、はずします。
- (7) 熱中症対策や頭を守るために、外に出るときは帽子をかぶります。
- (8) 校内では、名札をつけます。朝、学校に着いたら一番に名札をつけましょ
う。(一年生は、登下校時もつけます。)

【名札の色】 2年(桃) 3年(黄) 4年(水色) 5年(黄緑) 6年(薄紫)

も もの 持ち物について

まえ ひ じかんわり も い
前の日に時間割をたしかめ、持って行くものをそろえましょう。

○ 学校がっこうに持もってくるもの

◇ 1年ねん～教科書きょうかしょ・ノートノート・下したじきじき・色いろえんぴつえんぴつ・のりのり・はさみはさみ・クレパスクレパス

たい そうふくたい そうふく・上うわぐつぐつ・絵えの具ぐ・給食きゅうしょく道具どうぐ（ナフキンナフキン・はしはし）

◇ 2年ねん～三角さんかくじょうぎじょうぎが加くわわります。

◇ 3年ねん～国語辞典こくごじてん・リコーダーリコーダー・コンパスコンパス・習字しゅうじ道具どうぐが加くわわります。

◇ 4年ねん～分度器ぶんどき・ちょうこくちょうこく刀とうが加くわわります。

◇ 5・6年ねん～さいほうさいほう道具どうぐが加くわわります。

● 学校がっこうに持もってきてはいけないもの

◇ 学がく習しゅうに必要ひつようのないものは、持もってきてません。

【文ぶんぼう具ぐ】

シャープペンシル・おもちゃの消けしゴム・かざりのついたキャップ など

【文ぶんぼう具ぐ以外いがい】

カード・シール・ゲーム機き・まんが本ほん・お金かね・菓子かし・おもちゃ・キーホルダー

・携けいたい電話でんわがどうしても必要ひつような人は職員室ひと しよくいんしつに預あずけます。

○ その他た

◇ 友とも達だち同どう士しで物ものをあげたり、交こうかんしたりしません。

◇ 持もち物ものには、すべて名な前まえを書かきましょう。

も
持もってきてしまっ

たときは、学校がっこうで

あず
預あずかります。

なつじかん ふゆじかん 夏時間と冬時間とは

季節きせつによって、日暮れひぐの時刻じこくが大きおおくちがいます。暗くらくなると、不審者ふしんしゃが出た
り、事故じこにあたりすることが多おほくなりやすいです。暗くらくなる前まえに遊あそびをやめて家いえ
に帰かえりましょう。

○ なつじかん がつ がつ 夏時間 (4月～9月)

午後6時ごご じまでには家いえに帰かえりつくようにしましょう。

◎ ふゆじかん がつ がつ 冬時間 (10月～3月)

暗くなる前くら まえには家いえに帰かえるようにしましょう。

※ 学校がっこうで遊あそんでもいいですが、自転車じてんしゃを運動場うんどうじょうに乗り入れません。また、おかしたを食べたり、ジュースを飲のんだりはできません。

やす じかん かた 休み時間の過ごし方

やす じかん
休み時間は、きまりを守って楽しくすごしましょう。

(1) あそ 遊んでよいところは、うんどうじょう 運動場です。

あそ ばしよ
(遊んではいけない場所)

しやじょう げんかんまえ たいいくかん たいいくそうこ しつ
ちゅう車場・玄関前・体育館のまわり・体育倉庫やポンプ室のまわり
りかしつ なかにわ
理科室のうら・中庭

うんどうじょう あそ
(運動場でしてはいけない遊び)

さくか やきゅう あそ きのぼ
サッカー・野球・ソフトボール・ボールをける遊び・木登り

(2) あそ かた 遊び方のきまり

- うんどうじょう てい がくねん なかにわ とお げんかんまえ とお
運動場への出入りは、どの学年も中庭を通ります。玄関前は通りません。
- お 終わりのチャイムが鳴ったら、すぐにあそ 遊びをやめて きょうしつ 教室にもどります。
- もどるときは、ボールはて も 手に持ってかえ 帰ります。ついたり、投げたりしながらかえ 帰りません。
- うんどうじょう はし 運動場は走ってもどってもよいですが、コンクリートのばしよ 場所は、いきもかえ 帰るも歩きます。
- しつない す 室内で過ごすときは・・・
がっこうたんけん 学校探検はしません。きょうしつ しず す 教室で静かに過ごしましょう。

あそ ボール遊びのやくそく

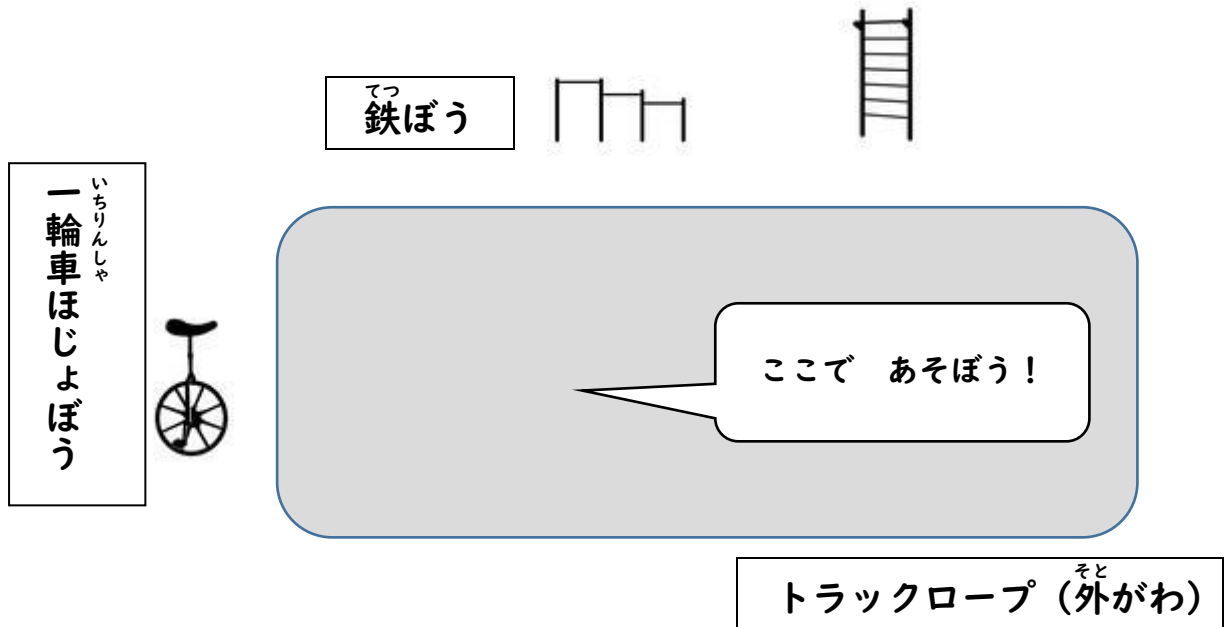
- ◇ 各学級に次のボールを貸し出します。
 (1～3年)
 ソフトドッジボール1こ ソフトバレーボール2こ
 (4～6年)
 ソフトドッジボール1こ ソフトバレーボール2こ バスケットボール1こ
- ◇ 使い終わったら、保管場所にきちんとお返しをしましょう。運動場に置いたままにしていたら、遊べなくなります。
- ◇ ボールが高いところなどに上がってしまったら、自分で取ろうとせず、先生に伝えましょう。高いところに上がらないような場所で遊ぶといいですね。
- ◇ ボールをけってはいけません。けっていいのは、体育の時間に先生からよいと言われたときだけです。
- ◇ 広い場所をとったり、道具（バットなど）を使ったりする遊びはしません。
- ◇ 校しゃやかべなどにおかして、ボールを投げません。

バスケットゴール曜日

月	火	水	木	金
6年	5年	4年	6年	5年

いちりんしゃあそ 一輪車遊びのやくそく

(1) 乗っていい場所は、鉄ぼうのあたりです。トラックの中には入りません。



(2) 乗るときは、トラックを出るまでは、手でおしていきます。

(3) あぶない乗り方をしません。

(4) チャイムが鳴ったらすぐにおりて、手でおしてもどります。

(5) 一輪車置き場にもどします。

(6) 2年生から使うことができます。

※ 一輪車は、片付けるのに時間がかかります。(4)をしっかりと守って授業に間に合うようにしましょう。

いちりんしゃ ぜんぶ だい
一輪車は、全部で32台あります。

まも じょうず の
ルールを守って上手に乗れるようになりましょう。

あめ ひ かた 雨の日の過ごし方

あめあ 雨上がりの運動場^{うんどうじょう}で遊^{あそ}んでよいかは、コーンの色^{いろ}で決^きめます。赤^{あか}コーンが^で出てい
れば遊^{あそ}べません。

きいろ 黄色いコーンであれば遊^{あそ}べますが、なるべく水^{みず}たまりを^さけて、かたい地面^{じめん}の^とこ
ろで遊^{あそ}びましょう。

げんかんよこ ひじょう とくに、玄関横^{げんかんよこ}の非常^{ひじょう}かいだんの^{ちか}近くはぬかるみやすいので、すべらないよう^さけて
遊^{あそ}びましょう。

あめ ひ きょうしつ
雨の日は、教室^{きょうしつ}で^しずかに^すごしましう。

- (1) ひるやす 昼^{ひるやす}休みに^{なが}ビデオを流^{なが}します。テレビの^{なが}チャンネルを^{なが}デジタル^{なが}11にして^し
ずかに^み見^みましょう。
- (2) どくしょ え お がみ 読^{どくしょ}書^えやお絵^おかき、折^おり紙^{がみ}などを^しながら^しずかに^すごしましう。
- (3) こう ない はし 校^{こう}しゃ^{ない}内^{ない}であ^はべれたり、走^{はし}ったり^{はし}しません。と^とても^もき^きけん^{けん}です。
- (4) としよしつがい い きょうしつ 図^{としよしつがい}書^い室^い以外^いには^い行^いかず、^{きょうしつ}教室^{きょうしつ}で^すごしましう。
- (5) どうぐ つか どうぐ たいせつ つか たの トラ^{どうぐ}ンプ^{つか}などの^{どうぐ}道具^{たいせつ}を^{つか}使^{つか}う^{たの}ことが^{たの}でき^{たの}ます。^{たの}道具^{たいせつ}を^{つか}大^{たいせつ}切^{たいせつ}に^{つか}使^{つか}って、^{たの}楽^{たの}しく
^す過^すごしましう。

とくべつきょうしつ つか かた 特別教室の使い方

(1) とくべつきょうしつ 特別教室のかぎを取りに来る人は、しよくいんしついりぐち 職員室入口で、「ねん くみ ○年○組の○○
(なまえ) (名前) です。○○しつ (しつ) 室のかぎを取りに来ました。はい (はい) 入ってもいいですか。」と
きちんと言いましょう。

(2) かぎを取ったら、そのばしよ (ばしよ) 場所にクラスのなふだ (なふだ) 名札をかけましょう。

(3) とくべつきょうしつ 特別教室に行くとき、かえ (かえ) 帰るときは、みんなでならんでいどう (いどう) 移動します。

(4) じゅんびしつ (じゅんびしつ) 準備室・きょうぐしつ (きょうぐしつ) 教具室にはこ (こ) どもだけではい (はい) 入りません。かなら (かなら) せんせい (せんせい) 必ず先生といっしょに

はい (はい)
入りまし

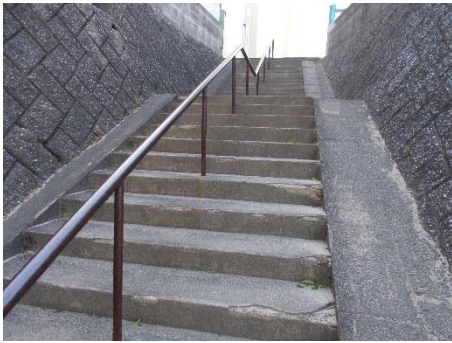
よう。

(5) としよしつ (としよしつ) 図書室の本のほん (ほん) か (か) 貸し出し・へんきやくよう (へんきやくよう) 返却用のバーコードリーダーはこ (こ) どもはつか (つか) 使い
ません。

(6) とくべつきょうしつ 特別教室を使ったら、つか (つか) かなら (かなら) どうぐ (どうぐ) 必ず道具などをもとのばしよ (ばしよ) 場所にもどし、そうじを
せんせい (せんせい) てんけん (てんけん) して先生に点検をしてもらいましょう。

こんなことはしません

(スロープ)



すべりません。

りかしつまえ
(理科室前のかべ)



こしかけません。とびこしません。

げんかんまえ
(玄関前)



はい
入りません。とびおりません。

もん
(門)



のりません。

なかにわ
(中庭)



うわ
ある
上ぐつで歩きません。

かだん
(花壇のブロック)



ある
ブロックの上を歩きません。

ここにはいきません

- A棟の4階・・・ずこうしつ 図工室やかていかしつ 家庭科室などがある階です。

- B棟の全部

- C棟の4階・・・かいぎしつ PTA会議室やワールドルームのある階です。

- A棟とB棟の4階のわたりろう下
 - ※ かぜ 風が強くあぶないです。

- C棟非常階段（うんどうじょう 運動場がわ）
 - ※ ひじょうじいがい 非常時以外は、のぼりおりをしません。

A棟・・・かい 1階にほけんしつ 保健室やねんせい 1年生のきょうしつ 教室がある棟

B棟・・・きゅうしょくしつ 給食室やりかしつ 理科室のある棟

C棟・・・しよくいんしつ 職員室のある棟

子どもだけでしません

○ 子どもだけで校区外に出るはいけません。

子どもだけで桜橋はこえません。プールや川、海などにはおうちの人と行くようにしましょう。夏のアドベンチャープールには、おうちの人といっしょに行きましょう。

○ 子どもだけでカラオケ、コンビニやスーパーに入りません。

おうちの人から買い物をつかした場合はよいです。

○ 子どもだけで花火をしません。

ライターなどを使った火遊びも、ぜったいにしません。

○ お金やもの（カードやゲーム機など）のかしかりをしません。

おごったり、おごられたりすることもやめましょう。

○ その他、ルールを守って楽しく遊びましょう。

自転車じてんしゃの二人乗りはしません。公園こうえんでのおかしのごみ、水風船みずふうせんなどのごみのポイ捨てをしません。