



# チーム大蔵

～あいさつ えがお げんき～

大蔵小学校だより NO. 4 令和2年6月22日(月)

北九州市立大蔵小学校

〒805-0043

北九州市八幡東区

勝山一丁目1-1

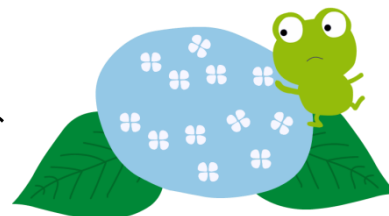
TEL (093) 651-0076

《文責》

大蔵小学校 校長 高宮 滋

## 学校再開！ 一斉登校スタート！！

何とか願いが叶い、19日(金)から一斉登校がスタートしました。これまでの長い間、感染への不安や生活リズムが取りにくいことなど、子ども達は、私達大人が思っている以上に、ストレスを感じながら過ごしてきたのではないのでしょうか。この間、精一杯がんばったと思います。ご家庭のご協力にも改めて感謝申し上げます。子ども達からは、この分散登校は人が密集しないから安心、勉強がよくわかるなど、肯定的な意見が聞かれました。一方で、決まった友達にしか会えないので、寂しいと語っていた子どもたちも、かなりいました。考えてみれば、まだ全員で過ごした日は、数えるほどしかありません。学級の友達の名前と顔が一致していないのは1年生だけではないでしょう。これから皆で力を合わせて学級をつくり、楽しい学校生活が送れるように努めていきたいと思えます。



今後の予定は次の通りです。

6月19日(金)～6月23日(火)	4時間授業	給食なし	12時00分下校
6月24日(水)～6月26日(金)	4時間授業	給食あり	13時15分下校
6月29日(月)～7月17日(金)	5または6時間授業	給食あり	詳細は後日連絡

## “微笑ましい姿”

### 6年生 1年生への読み聞かせ



分散登校期間中だった6月15日(月)、16日(火)、4階の図書室・多目的ホールに上がってみると、可愛い1年生のために6年生のお兄さん、お姉さんが絵本の読み聞かせを行っていました。

1年生のみなさんは、日頃教室ではおしゃべりをしたり、手遊びをしたり……。なかなか落ち着かないことがありますが、しかし、この時ばかりは、静かにお兄さん・お姉さんのお話に集中していましたね。

画像をご覧ください。さすが6年生、どれを見ても、自分の方ではなく、相手(1年生)が見えやすい方向に絵本を向けて、読んであげていますね。最上級生である6年生が、やさしく親切に1年生に接している姿を見て、本当に微笑ましく感じました。

先生方は、各教科の授業を進めつつも、安全に配慮した上で、このような(異学年が交わる)学習を仕組んでくれています。

大蔵小学校の上級生として、あるべき望ましい姿に感心させられました。

これからも、下級生にやさしく、引っ張って行ってくださいね。



# 今後は、1コマ40分授業を実施します

大蔵小学校では、北九州市教育委員会の方針を受けて、当面の間、以下のように日程を組み替えます。(下校時刻が変更) ※ 6/29(月)～7/17(金)の下校時刻は



14:30 または 15:15 となります。  
(1年生は 14:30 です。)

## 6/19(金)～23(火)

8:30～ 8:40	健康観察
8:40～ 9:20	1校時
9:25～10:05	2校時
10:05～10:20	中休み
10:20～11:00	3校時
11:05～11:45	4校時
12:00	下校

## 6/24(水)～26(金)

8:30～ 8:40	健康観察
8:40～ 9:20	1校時
9:25～10:05	2校時
10:05～10:20	中休み
10:20～11:00	3校時
11:05～11:45	4校時
11:45～12:00	連絡等
12:00～12:45	給食
12:45～13:15	片付け等
13:15	下校

## 6/29(月)～7/17(金)

8:30～ 8:40	健康観察
8:40～ 9:20	1校時
9:25～10:05	2校時
10:05～10:20	中休み
10:20～11:00	3校時
11:05～11:45	4校時
11:45～12:00	連絡等
12:00～12:45	給食
12:45～13:15	昼休み
13:20～13:30	掃除
13:35～14:15	5校時
14:20～15:00	6校時
15:00～15:15	下校

### 【目的】

休校及び分散登校により、これまで授業できなかった時数を取り戻す必要があります。夏季休業期間と冬季休業期間を短縮し、授業日数に充てるとともに午前中の3時間授業を4時間授業に変更して授業時数を確保します。

### 【連絡】

- ・ 1コマの時間が5分短くなっても、学習活動等その内容が不十分になることのないよう、配慮していきます。
- ・ 7月20日(月)～8月5日(水)及び8月17日(月)～8月26日(木)の期間も給食なしの午前中授業が行われる予定です。この期間も午前中4時間授業を実施する予定です。(新型コロナウイルスの感染状況によっては、変更になる場合があります。)
- ・ 午後からの授業を開始した後も、40分授業を行う方針が出されています。(児童下校後に、校舎内の消毒、清掃及び熱中症対策等に時間を充てるため)
- ・ 下校時刻の変更により、ご迷惑をおかけしますがよろしくお願いします。

## 「交通安全」対策3つのルール

現在、コロナ感染防止のため、集団登校はしていないため、1年生は保護者の方と同伴で登校していただいています。下校については、入学当初は、学校職員と一緒に帰っていましたが、現在は、子どもたちだけで帰宅しています。ご家庭におかれましても今一度、ご指導をお願いします。

### 1 立ち止まる

- ・ 信号機があってもなくても、横断する前は立ち止まる。

### 2 よく見る

- ・ 左右をよく見て、車や自転車が来ていないか確認する。

### 3 無理しない

- ・ 信号が変わりそうなときは、無理せずに待つ。

1年生の事故は、「歩行中」「飛び出し」によるものが多いとのこと。女の子より動きが活発な男の子の方が、2倍以上も発生件数が多いようです。今一度、危険箇所の確認をお願いします。

