

北九州市立



# 守恒小学校 PTA

守恒小学校PTAは、子ども達が安全で元気に明るい学校生活を送れるように、また、保護者の繋がりを深められるように、保護者と教職員が力を合わせて様々な活動を行っております。

PTAは任意加入ですが、会員の皆様・先生方・地域の皆様に支えられながら、活動を継続できていることをご理解いただき、守恒小学校を支え、子ども達を支援する活動をお手伝いいただければ幸いです。

## 守恒小サークル活動(守恒小PTA)って？

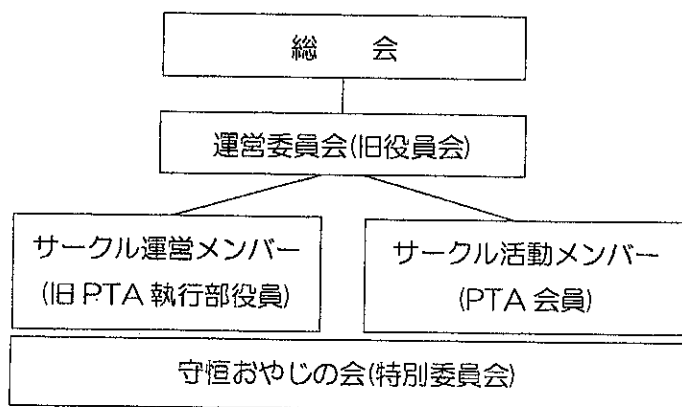
守恒小サークル活動とは、もりつねっ子の健全な成長を願う保護者と教職員による団体です。新体制となり、委員会を廃止し、『もりつねっ子応援隊』の名称でスポットボランティア制を導入しています。

子ども達の為に「できる時に」「できる人が」「できるだけ」を合言葉に活動しています。



P=Parents(保護者)  
T=Teacher(先生)  
A = Association(組)

## 守恒小サークル活動体制



PTAが行っている、登校時の交通安全指導や授業のサポート、学校行事の手伝い等は、子ども達の安全で安心な教育環境を整える為に学校にとって必要な活動です。これらは会員の皆様のお力添えによって支えられています。無理のない範囲で持続可能な活動を motto に、これからも教育環境を整えていきたいと考えています。

## 守恒小サークル活動内容【サークル運営メンバー、おやじの会の活動含む】

- 学習の補助(プールの見守り、校外学習の引率など)
- 運動会の見回り、テント準備片付け、清掃
- 卒業式、入学式に関する手伝い
- 交通安全指導(旗持ち)の計画・実施、下校時の交通安全パトロール巡回
- こども110番のいえポスター作成・配布
- 地域行事への参加(夏祭りもりつね・ふれあい守恒もちつきなど)
- PTA協議会等の研修会への参加
- 子ども達のためのイベント企画 etc...



守恒小学校キャラクター  
もりつねっ子