

School POP のあけかた

①あけるまえに



よく手をあらう。

②プッシュパネルを



へこむまでおしこむ。

③りょうがわをもって、



さゆう
左右にひらく。

④ひらいたら、



うし
後ろにおしつける。

⑤りょうはしをもって



つまみながら前まえにひきだす。

じょうずに
できたかな？



「SCHOOL POP はとっても環境にいい」

かんきょう

やあーほく、
スクールポップ！
きみの疑問に答えるよー！



牛乳パックが
新しくなったんだ！
あれ、ストローがない…
どうしてなの？



ストローはプラスチックで
できているから、
すするとプラスチック
ゴミになるよ。
プラスチックゴミは水に
とけないので、海や川を
とっても汚してしまっんだ。

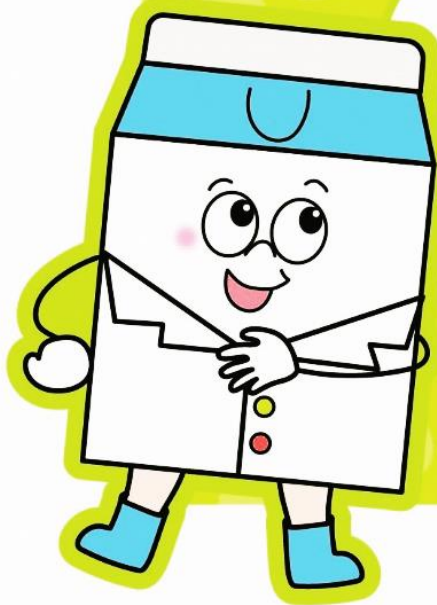


スクールポップくん

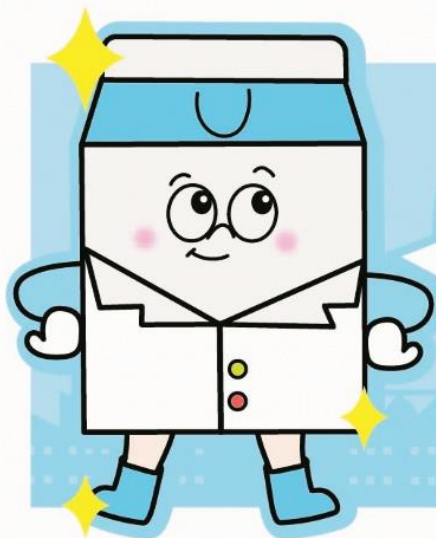


わたしたちも、小さなことから
できることをやそう！
そんな気持ちから、
ストローを使わない
牛乳パックがつけられたんだ！

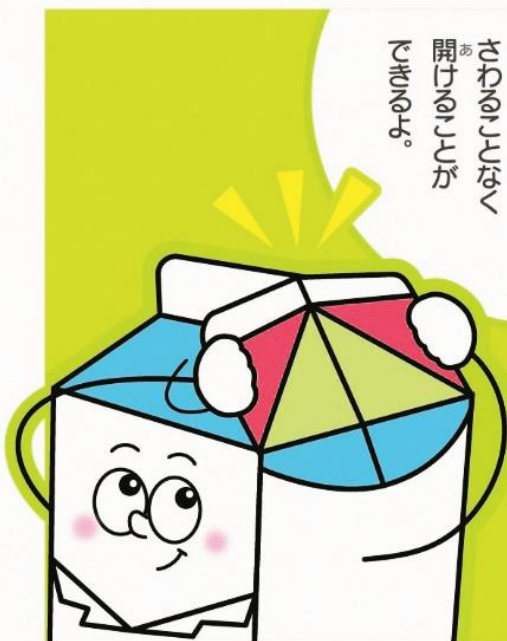
また、まじむきやん、
環境を大切にしよう…。
私たちのだけじゃなく自然を
守るために、世界中で
プラスチックゴミを減らす
のびのびな未来をさようならだ。



「SCHOOL POP はとっても清潔」
せいけつ



ほくほく
とくとも
せいけつな工場じやうどうで
しんがわしてまよ。



ただ、
あ 正しい
く 口をしはななな
あ 開けるには
あ かわいくな
あ 開ける人が
いかなよ。



く 口をしはななな
あ 口のほく
あ かわいくな
あ きれが
あ きれいにいんだよ。



ふだん、カンや
コップでいれものに
く 口をしはななな
あ かわいくな
あ きれが
あ きれいにいんだよ。

