

1. 登下校について

- (1) 登下校は、決まった通学路を通り、西門または東門を使います。
- (2) 学校には、7時50分から8時20分までの間に着くようにしましょう。
- (3) 登下校は、できるだけ二人以上の友達と行動しましょう。
- (4) 一度学校に来たら、勝手に学校を出てはいけません。
※ 早退する時は、お家の方に迎えに来てもらって一緒に下校します。
- (5) 下校は、学年グループの友達と必ず一緒に行動しましょう。
- (6) 16時までに学校を出るようにしましょう。
- (7) 横断歩道では、必ず止まって安全を確かめてから渡りましょう。

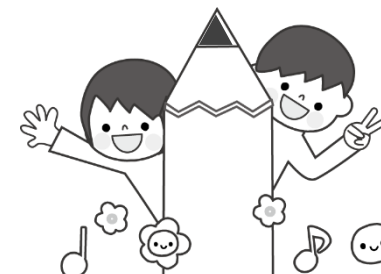
職員室～保健室前の廊下は、給食当番や
カギを取りに行く人以外は絶対に通りません！

2. 校内生活について

- (1) 廊下は、右側を静かに歩くようにしましょう。
- (2) 明るいあいさつのあふれる学校にしましょう。
- (3) 友達の心を傷つけるような言葉を言ったり、友達がいやがる呼び方をしたりしないようにしましょう。
- (4) 体育館・特別教室・屋上・非常階段・プールには勝手に入ってはいけません。
- (5) 学習に必要なものは持ってきてはいけません。シャープペンシルは、学校では使えません。また、お菓子やゲーム機などは、持ってきてはいけません。
- (6) ランドセルには、キーホルダーなどはつけてはいけません。
- (7) カイロを持つてくることは原則禁止です。
- (8) けいたい電話やスマートフォンを持つてくることは、原則禁止です。
- (9) 運動しやすいくつで登校しましょう。
- (10) 天気の良い日は、外で元気よく遊びましょう。
- (11) 休み時間には、ボールをけるなどの危険な遊びをしてはいけません。
- (12) 体育館やプールの裏、駐車場など、危険な場所では遊びません。また、アスファルトやコンクリートでほそされた場所でも遊んではいけません。
- (13) 雨降りのときや黄色のランプがついているときは、運動場で遊ばないで教室で静かに過ごしましょう。
- (14) 学校の道具や物を大切に。もし壊してしまったらすぐに先生に知らせましょう。

3. 校外生活について

- (1) 遊びに行く時は、家の人に「だれと・どこに行くか。いつ帰るか。」を知らせて行きましょう。
- (2) 工事現場などのあぶない場所や人通りが少ない場所で遊ばないようにしましょう。
- (3) 危険な遊び(自転車の二人乗りやスピードの出過ぎ、子どもだけの花火や火遊び、川や池での魚釣りや魚とり、エアガンなど)は、絶対にしてはいけません。ブレイブボードやスケボー等は、道路では絶対にしてはいけません。
- (4) お金やゲームの貸し借りは、しないようにしましょう。
- (5) 子どもだけで、ゲームセンター、校区外などに行つてはいけません。
- (6) 知らない人にさそわれてもついていきません。あぶないときは大声を出して、大人に知らせましょう。
- (7) 知らない人(顔見知りでも)に友達の電話番号や住所などを教えてはいけません。
- (8) 事件や事故があつたら、すぐに大人や警察に知らせましょう。
- (9) 店のものや人のものを勝手に持ち出してはいけません。犯罪です。
- (10) 地域の人に迷惑をかけないようにしましょう。もし注意をされたら、素直に話を聞いたり、謝ったりするようにしましょう。



4. タブレットの使い方について

- (1) タブレット端末は、みなさんの学習をサポートするために貸し出しているものです。
※ ゲームなど、学習の目的以外で利用することはできません。
- (2) 貸し与えられたタブレットは、こわれないように大切に使いましょう。
※ トラブルがあったときは、**すぐに、正直に**先生に伝えましょう。
※ ルールを守らずに使用し、タブレットが激しくこわれた場合、お家の方に連絡して、弁償してもらうことがあります。
- (3) タブレットは、原則として、**雨の日**に**教室内で**使うようにしましょう。
※ クラブ活動や委員会活動、係活動などで使いたいときは、必ず、担任の先生、委員会やクラブの担当の先生に目的を伝え、ルールを決めて使うようにしましょう。
- (4) タブレットで利用できるのは、学校が決めたアプリや学年・学級の先生が配布したデータやサイトだけです。
- (5) タブレットの使い方がひどく悪いときは、タブレットの使用りれきなどを先生方が確認する場合があります。

保護者のみなさまへ【お願い】

- (1) 欠席や遅刻は、必ず8時30分までに学校への連絡をお願いします。
- (2) 学校は機械警備をしています。下校後、宿題や道具を一人で取りに来ることのないようにしてください。
- (3) 学校生活に必要なものを持たせないでください。保護者の目で確認ください。
- (4) SNS上で、誤解を与える言葉や写真を送ってしまうなどの問題が起こっています。スマホ等のSNS上の管理責任は保護者にあります。
学校でも、情報モラル等についての指導は重々行っておりますが、SNS利用に関しては、各家庭におかれましても適切な指導、ルールの徹底をお願いいたします。
- (5) 登下校時の車での送迎は原則禁止です。どうしても送迎が必要な場合は、学校へ直接ご連絡ください。(093-603-0362:教頭まで)
- (6) 携帯電話やスマートフォンの持ち込みは原則禁止です。どうしても持ち込みが必要な場合は、学校へ直接ご連絡ください。(同上)

※ 保護者の皆様方のご協力をよろしくお願いいたします。

【筆箱のなかみ】

- ・鉛筆5~6本(必ず削ってくる)
- ・赤青鉛筆1本ずつ
- ・消しゴム1つ
- ・定規1本
- ・ネームペン1本



※どれも学習道具としてふさわしく、シンプルで扱いやすいもの。
三角定規、分度器、コンパスなど各学年の学習に必要なもの。