

れいわ ねんど いちえだしょうがっこう せいかつ
令和6年度 一枝小学校 生活のきまり

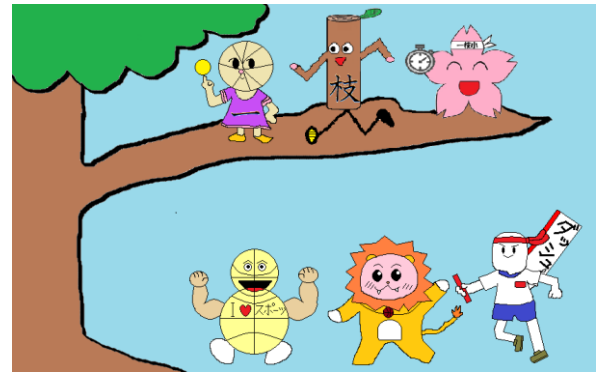
北九州市立一枝小学校

登下校について

- 登下校は、決められた通学路を通して、8:00~8:25の間に学校にきましょう。児童が通ってよい門は、東門のみです。西門、正面玄関前の車両門、駐車場には立ち入りません。
- 忘れ物を取りに家に帰りません。また、下校してからの忘れ物は、学校に連絡して取りに来るようにしましょう。

校内生活について

- 物の貸し借りはしません。
- 学校内では名札を左胸の見えるところに付けましょう。(帰りに教室に置いて帰ります。)
- ミサンガなどアクセサリーは着けません。
- 教室では、手袋、マフラー、ネックウォーマー等を着用しません。
- 用事がない時は、職員室前の廊下を通りません。
- 学習に必要なものは持ってきません。
- 自分の持ち物には必ず名前を書きましょう。
- 用事がないときは、ベランダに出ません。
- 体育館、特別教室、プールには、勝手に入りません。
- チャイムを守りましょう。



学習について

- 鉛筆を使います。
- ふでばこには、鉛筆(Bか2B)を5本、赤鉛筆、青鉛筆を各1本、消しゴム(よく消えるもの)を1個、定規を入れます。(5・6年生は、キャップ式の赤ボールペン1本・青ボールペン1本・蛍光ペン1本を入れてもいいです。)
- 授業が始まる時には、席について、机の上に、教科書、ノート、ふでばこを出しておきましょう。
- 体育を見学するときは、おうちの人から連絡帳に書いてもらいます。

休み時間について

- ボールは運動場まで手に持って行きます。
- 運動場でボールをける遊びはしません。
- 運動場では、ほかの人のじゃまになる遊びやあぶない遊びはしません。
- 天気のよい日は、できるだけ外で元気に遊びましょう。
- 下足箱前に赤旗が立っているときは、運動場では遊ばせん。教室で静かに過ごしましょう。
- タブレット・ウノ・トランプは運動場で遊べないときに使うことができます。
- 遊んではいけない場所
・下足箱、玄関前、階段、廊下、ベランダ、体育館の裏、校舎の裏、学舎の裏、体育倉庫の裏、花壇やその周り、プールやフェンスの近く、体育館周辺のはそうしたところ、駐車場になっているところなど
- 青空自然公園の柵を乗り越えせん。また、青空自然公園の中での鬼ごっこ、ボール遊びはしません。
- バasketゴールや木に登ったり、ぶら下がったりしてはいけません。
- 地面がコンクリートの場所で一輪車に乗ってはいけません。
- ドッジビーで遊ぶときは、ドッジビーが屋根の上に乗ったり、木にひっかかたりしない場所で遊びましょう。



掃除について

- 掃除の時間はしゃべらずに、しっかりと掃除をしましょう。
- 掃除道具は丁寧に使い、使い終わったらきちんと片づけましょう。



放課後の生活について

- お金や物の貸し借り・カードの交換・おごり合いをしません。
- 子どもだけで、校区外に行きません。
- 遊びに行ったときは、4月から10月までは5時30分、11月から3月までは5時に家に帰り着くようにしましょう。