

萩原小学校だより

1年全児童
2～6年家庭数配布

学校教育目標 めざす子ども像

心身共に健康で知・徳・体の調和が取れ、自主的で実行力のある子どもの育成

かしこく、たくましく、思いやりのある子ども

- 進んで学び、よく考え、正しく判断する子ども
- 礼儀正しく、なかよく協力し、思いやりのある子ども
- 元気でたくましく、ねばり強い子どもを育てる



北九州市立萩原小学校 校長 城戸 正三

進級・入学おめでとうございます

令和3年度が始まりました。始業式では、子どもたちの期待と希望にあふれる生き生きとした姿を見ることができました。どの学年も、1学年ずつ進級した喜びや決意が感じられ、うれしく思いました。始業式では、新型コロナウイルス感染症対策をしっかりとりながら、いろいろな制限がある中でも、学校のみなが楽しくなるようなこと、気持ちよくなるようなことなどを自分たちで進んで考え、創り出していくこと、そして、萩原小の「がんばりの花」「あいさつの花」「なかよしの花」「元気の花」をもっと大きく咲かせよう、という話をしました。3学期に、自分たちの手で今よりもステップアップした萩原小学校にしてくれると、今から楽しみにしています。

また、12日(月)の入学式には、33名の新1年生を迎えました。どの子も、笑顔で登校してきています。本年度は12学級222名での出発となります。

なお、新型コロナウイルス感染症対策のため、本年度も学校行事等いろいろな取組において、見直しや変更をすることもあるかと思えます。保護者の皆様のご理解とご協力をお願いします。

お子様のことに関しましてお願いやお尋ねがありましたら、まず担任とよくお話をされ、互いの理解を深めていただきたいと思います。お子様の成長のためには、学校と保護者の皆様の連携・協力が不可欠だと思えます。どうぞよろしく願いいたします。

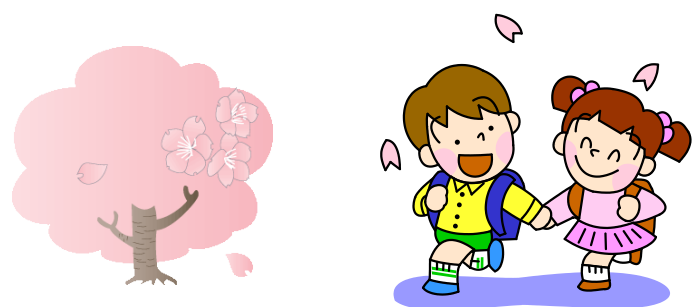
教職員の異動

<4月のこれからの行事予定>

- 19日(月) 交通安全教室 1年
- 20日(火) 1年生給食開始
聴力検査 3, 5年
- 21日(水) 聴力検査 1, 2年
個人懇談会①
※個人懇談会期間中は、13:40頃下校
- 22日(木) 発育測定・聴力検査わくわく
個人懇談会②
- 23日(金) 子ども読書の日 個人懇談会③
- 26日(月) 校納金振替日
- 28日(水) 1年生を迎える会 お弁当の日
※お弁当がいります
- 29日(木) 昭和の日

<5月の行事予定>

- 3日(月) 憲法記念日
- 4日(火) みどりの日
- 5日(水) こどもの日
- 6日(木) 心臓検診 1年・対象者 委員会活動 5, 6年
- 11日(火) 学習参観・懇談会(A地区)
- 19日(水) 耳鼻科検診 1年・対象者
- 20日(木) 歯科検診 代表委員会 4~6年
- 24日(月) 学習発表会練習開始
- 27日(木) 全国学力・学習状況調査 6年
- 28日(金) 内科検診 1~3年



令和3年度 教職員紹介

◆ 本年度の担任等は以下の通りです。1年間、どうぞよろしくお願いいたします。

校長		1 組	2 組	わくわく	
教頭	1 年			1 組	
教務主任	2 年			2 組	
養護教諭	3 年			3 組	
特別支援補助	4 年			4 組	
新採指導	5 年				
事務	6 年				

校務員
 学校図書館職員
 スクールカウンセラー



本年度の重点

本年度も、学校教育目標達成に向けた子ども像と3つの重点的な取組について、お知らせします。保護者の皆様のご理解とご協力をお願いいたします。

1 進んで学び、よく考え、
正しく判断する子ども

2 礼儀正しく、仲よく協力し、
思いやりがある子ども

3 元気でたくましく、ねばり強い子ども

自分から進んで
創り出す！



「なかよしの花」を咲かせる



「がんばりの花」を咲かせる



「あいさつの花」を咲かせる



「げんきの花」を咲かせる



<重点的な取組>

- 学びを深め、心を磨き、たくましい体力を育成する「おもしろい授業」への改善の推進
- 子ども一人一人の教育的ニーズに応える特別支援教育の充実
- 児童一人一人の自己指導能力を高め、学級力・学校力を自ら高めようとする集団の育成
- 新型コロナウイルス感染症対策の徹底

本年度の行事の実施予定について

プリントでもお知らせしましたが、現在のところ、各行事を下に示しておりますような方向で実施する予定です。なお、感染症拡大状況により、大きく変更することもありますので、ご理解の程よろしくご申し上げます。

◆ 学習発表会・運動会

※ 学校生活に変化をつけるとともに、学年全員で一つの活動に取り組むことの体験が必要。演技・競技内容については、今後検討。

<学習発表会> 6/13(日)午前中のみ 体育館で実施 保護者は、各学年演技終了後に総入れ替え(参観人数制限)

<運動会> 10/17(日)午前中のみ 運動場で実施 参観方法については、今後検討。

◆ 学習参観・学級懇談会について

○ 5月・9月・11月・2月 に実施予定 (※4月PTA総会は書面決議のため、なし)

○ 密を避けるため、3地区に分け、参観割当を決めて行う。5月：A地区 9月：B地区 11月：C地区

※ 2月は6年生のみ。わくわく学級については、地区別参観割当はなし。

○ 学習参観の後、参観地区保護者での学級懇談会を実施。