

平成30年4月に市立の全小・中学校において全国学力・学習状況調査を実施した。調査の概況は以下のとおりである。

1 実施学年・調査内容

- ◇ 実施学年 市立の全小学校・関係特別支援学校 第6学年(133校)  
市立の全中学校・関係特別支援学校 第3学年(64校)
- ◇ 調査内容 ① 教科に関する調査 小学校…国語・算数・理科 中学校…国語・数学・理科  
② 生活習慣や学習環境等に関する質問紙調査

2 調査集計者数 小学校児童数 7,703人 中学校生徒数 7,034人

3 調査日 平成30年4月17日(火)

結果の概要

国語

- ・小学校A問題で、全国平均を上回った。
- ・小学校B問題，中学校A・B問題ともに，全国平均に近づいている。

算数・数学

- ・中学校A問題は，平成28年度から横ばいの状況が続いている。
- ・小学校A・B問題，中学校B問題は一進一退の状況である。

理科

- ・小・中学校ともに，全国平均に近づいている。
- ・前回調査と比較すると，小・中学校ともに上昇している。

教科に関する調査(国語，算数・数学，理科)

小学校6年生	国語A		国語B		算数A		算数B		理科	
	正答数	正答率	正答数	正答率	正答数	正答率	正答数	正答率	正答数	正答率
H30 年度本市平均	8.5 / 12 問	71%	4.3 / 8 問	54%	8.6 / 14 問	61%	5.0 / 10 問	50%	9.6 / 16 問	60%
H30 年度全国平均	8.5 / 12 問	71%	4.4 / 8 問	55%	8.9 / 14 問	64%	5.1 / 10 問	52%	9.6 / 16 問	60%
全国平均に対する割合	101%		99%		96%		96%		99%	
H29 年度本市平均	11.0 / 15 問	74%	5.1 / 9 問	57%	11.6 / 15 問	77%	4.9 / 11 問	44%		
H29 年度全国平均	11.2 / 15 問	75%	5.2 / 9 問	58%	11.8 / 15 問	79%	5.1 / 11 問	46%		
全国平均に対する割合	98%		99%		98%		97%			
H28 年度本市平均	10.4 / 15 問	70%	5.6 / 10 問	56%	12.1 / 16 問	76%	5.8 / 13 問	45%		
H28 年度全国平均	10.9 / 15 問	73%	5.8 / 10 問	58%	12.4 / 16 問	78%	6.1 / 13 問	47%		
全国平均に対する割合	96%		96%		98%		95%			
H27 年度本市平均	9.4 / 14 問	67%	5.6 / 9 問	62%	11.7 / 16 問	73%	5.7 / 13 問	44%		
H27 年度全国平均	9.8 / 14 問	70%	5.9 / 9 問	65%	12.0 / 16 問	75%	5.9 / 13 問	45%	14.6 / 24 問	61%
全国平均に対する割合	96%		95%		98%		97%		95%	

中学校3年生	国語A		国語B		数学A		数学B		理科	
	正答数	正答率	正答数	正答率	正答数	正答率	正答数	正答率	正答数	正答率
H30 年度本市平均	24.0 / 32 問	75%	5.4 / 9 問	60%	22.6 / 36 問	63%	6.1 / 14 問	44%	17.3 / 27 問	64%
H30 年度全国平均	24.3 / 32 問	76%	5.5 / 9 問	61%	23.8 / 36 問	66%	6.6 / 14 問	47%	17.9 / 27 問	66%
全国平均に対する割合	99%		99%		95%		93%		97%	
H29 年度本市平均	24.5 / 32 問	77%	6.3 / 9 問	70%	22.2 / 36 問	62%	6.8 / 15 問	45%		
H29 年度全国平均	24.8 / 32 問	77%	6.5 / 9 問	72%	23.3 / 36 問	65%	7.2 / 15 問	48%		
全国平均に対する割合	99%		98%		95%		94%			
H28 年度本市平均	24.3 / 33 問	74%	5.8 / 9 問	64%	21.2 / 36 問	59%	6.1 / 15 問	41%		
H28 年度全国平均	25.0 / 33 問	76%	6.0 / 9 問	67%	22.4 / 36 問	62%	6.6 / 15 問	44%		
全国平均に対する割合	97%		96%		95%		93%			
H27 年度本市平均	24.4 / 33 問	74%	5.7 / 9 問	63%	22.2 / 36 問	62%	5.7 / 15 問	38%		
H27 年度全国平均	25.0 / 33 問	76%	5.9 / 9 問	66%	23.2 / 36 問	64%	6.2 / 15 問	42%	13.3 / 25 問	53%
全国平均に対する割合	97%		96%		96%		91%		94%	

※ Aは主として「知識」に関する問題，Bは主として「活用」に関する問題である。  
 ※ 結果公表にあたっては，文部科学省の方針に沿って細かい桁における微小な差異は学力面で実質的な違いを示すものではないという考えから，平成28年度より整数値で公表するようにした。

## 成果と課題（本年度の正答率に見られる顕著な状況）

### 【成果1】 小学校国語Aで、全国平均を上回った。

小学校 28年度 96% → 29年度 98% → 30年度 **101%**

※ 全国平均正答率を100%として比較

### 【成果2】 小学校国語B, 中学校国語A・B, 理科は全国平均に近づいている。

小学校 国語B 28年度 96% → 29年度 99% → 30年度 **99%**

理科 27年度 95% → 30年度 **99%**

中学校 国語A 28年度 97% → 29年度 99% → 30年度 **99%**

国語B 28年度 96% → 29年度 98% → 30年度 **99%**

理科 27年度 94% → 30年度 **97%**

### 【成果3】 全国平均を上回る学校数が増加傾向にある。

小学校 28年度 38校 → 29年度 46校 → 30年度 **52校**

中学校 28年度 14校 → 29年度 16校 → 30年度 **21校**

※ 国語, 算数・数学, 理科の平均正答率の合計による比較

### 【成果4】 全国に比べ、無解答率が減少している。

小学校 国語A 28年度108% → 29年度 83% → 30年度 **58%**

算数B 28年度112% → 29年度106% → 30年度 **91%**

★ 小学校全実施教科で、全国平均無解答数以下を達成。

中学校 国語B 28年度124% → 29年度113% → 30年度 **106%**

理科 27年度125% → 30年度 **104%**

※ 全国平均無解答率を100%として比較

### 《課題》 小学校算数, 中学校数学Bは、一進一退の状況である。

小学校 算数A 28年度 98% → 29年度 98% → 30年度 **96%**

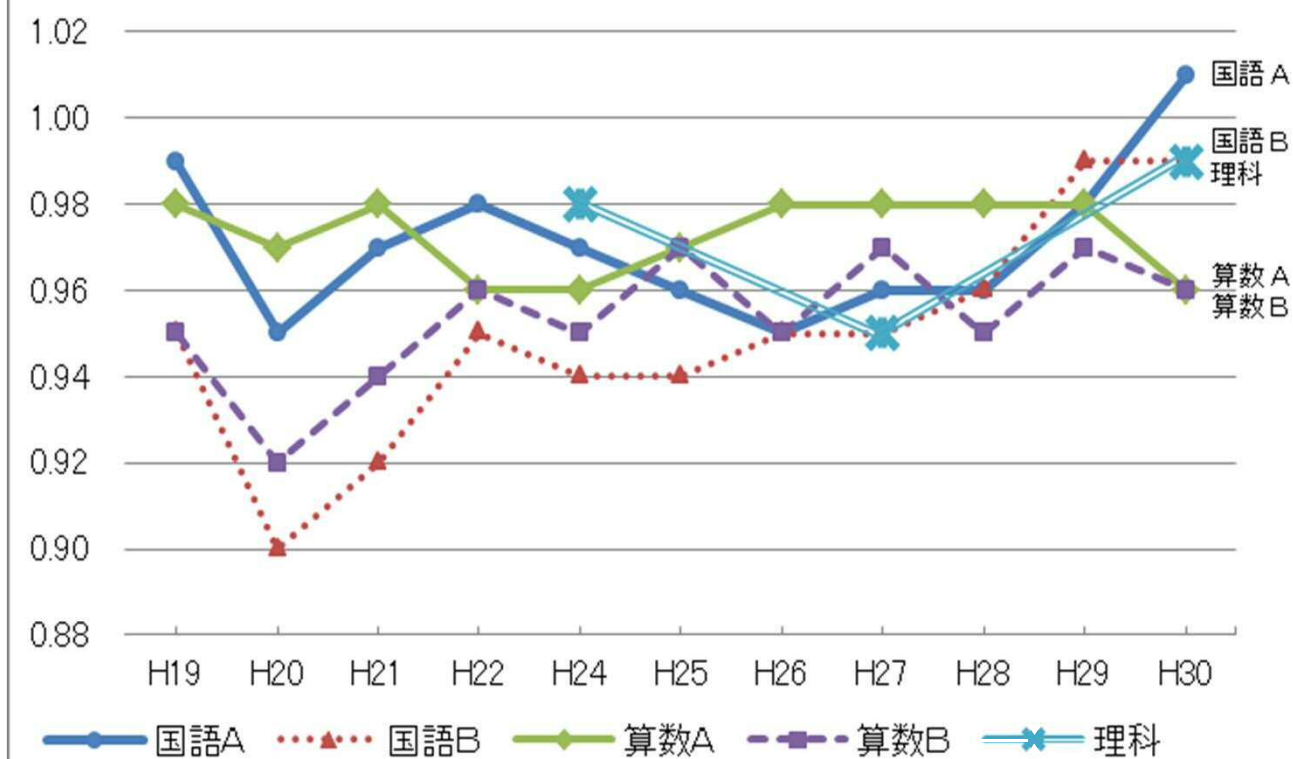
算数B 28年度 95% → 29年度 97% → 30年度 **96%**

中学校 数学A 28年度 95% → 29年度 95% → 30年度 **95%**

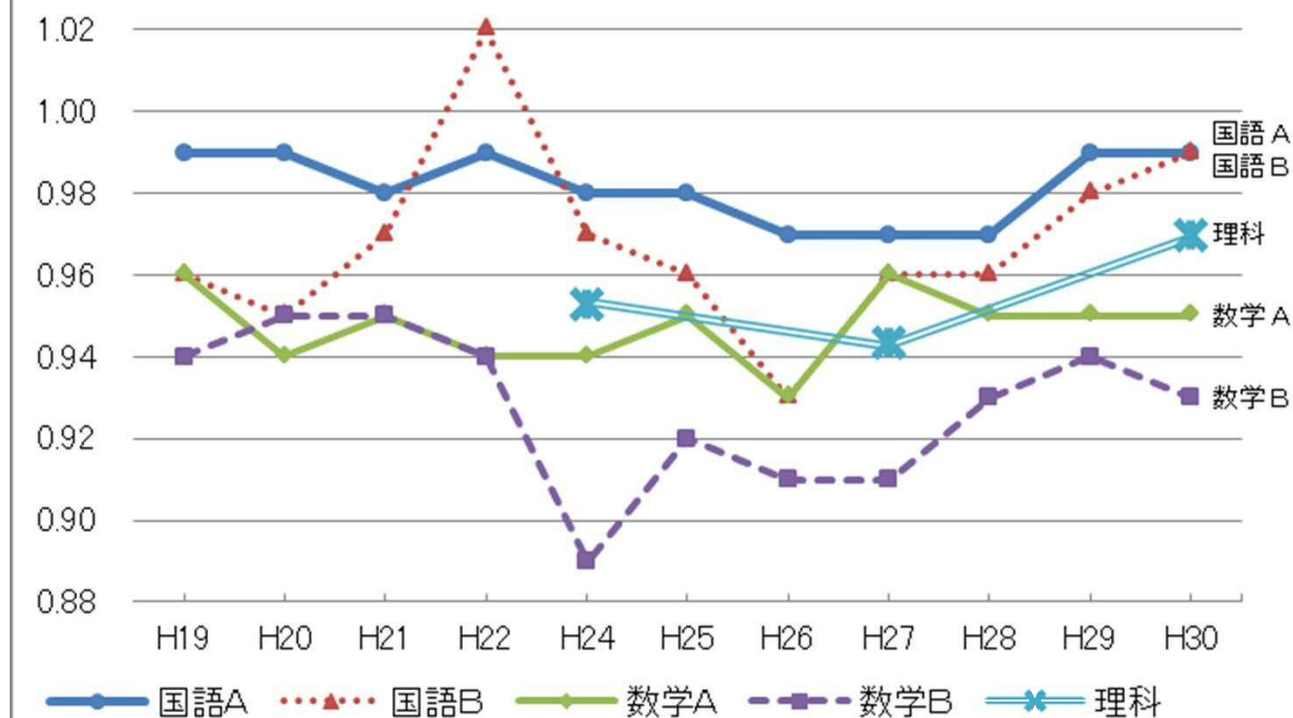
数学B 28年度 93% → 29年度 94% → 30年度 **93%**

■ 全国平均正答率に対する割合(平成19年度～平成30年度)

全国平均正答率に対する割合の推移【小学校】

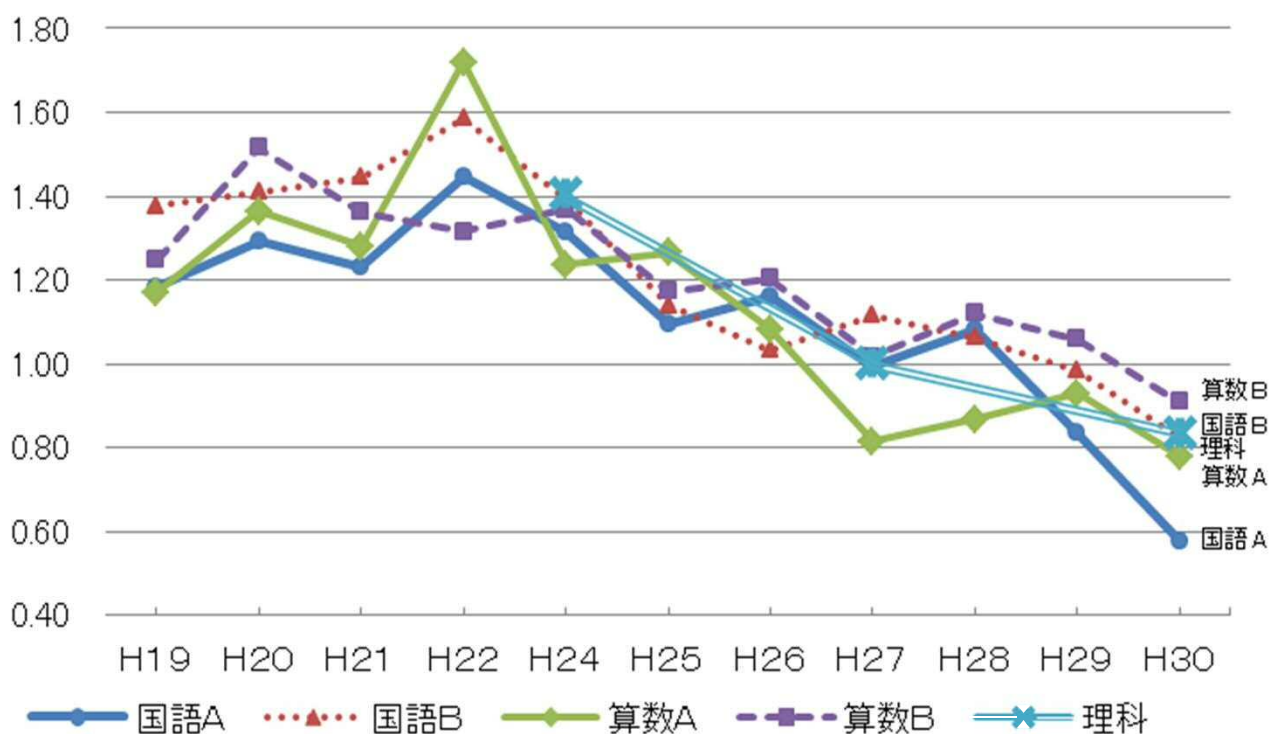


全国平均正答率に対する割合の推移【中学校】

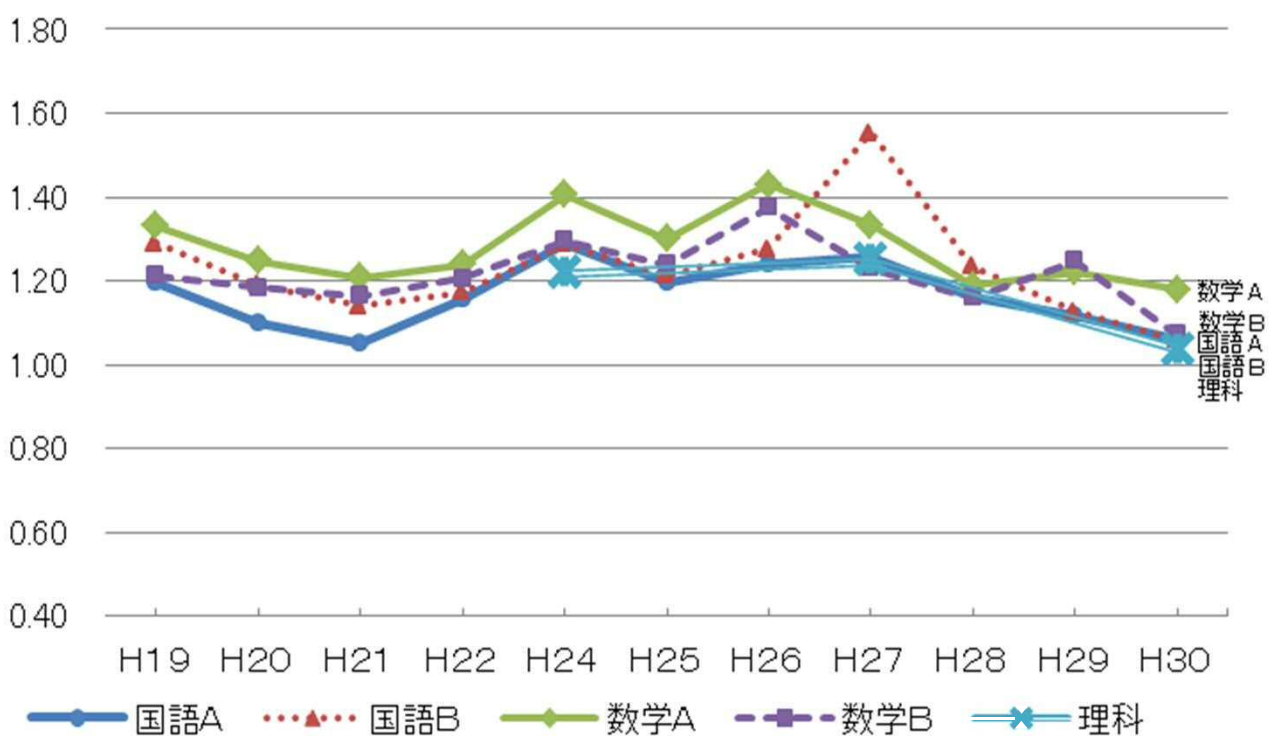


■ 全国平均無解答率に対する割合（平成19年度～平成30年度）

全国平均無解答率に対する割合の推移【小学校】



全国平均無解答率に対する割合の推移【中学校】



## ■ 全国平均正答率に対する割合(平成19年度～平成30年度)

小学校							中学校								
	国語A	国語B	算数A	算数B	理科	合計		国語A	国語B	数学A	数学B	理科	合計		
H19 年度	本市	81	59	81	61		281	H19 年度	本市	81	69	69	57		276
	全国	82	62	82	64		289		全国	82	72	72	61		286
	対全国比	99%	95%	98%	95%		97%		対全国比	99%	96%	96%	94%		96%
H20 年度	本市	62	45	70	47		225	H20 年度	本市	73	58	60	47		237
	全国	65	51	72	52		240		全国	74	61	63	49		247
	対全国比	95%	90%	97%	92%		94%		対全国比	99%	95%	94%	95%		96%
H21 年度	本市	68	46	77	52		243	H21 年度	本市	76	73	60	54		262
	全国	70	51	79	55		254		全国	77	75	63	57		271
	対全国比	97%	92%	98%	94%		96%		対全国比	98%	97%	95%	95%		96%
H22 年度	本市	82	74	71	47		274	H22 年度	本市	75	66	61	41		243
	全国	83	78	74	49		285		全国	75	65	65	43		248
	対全国比	98%	95%	96%	96%		96%		対全国比	99%	102%	94%	94%		98%
H24 年度	本市	79	52	70	56	60	317	H24 年度	本市	74	61	59	44	49	287
	全国	82	56	73	59	61	331		全国	75	63	62	49	51	300
	対全国比	97%	94%	96%	95%	98%	96%		対全国比	98%	97%	94%	89%	95%	96%
H25 年度	本市	60	46	75	57		238	H25 年度	本市	75	65	60	38		238
	全国	63	49	77	58		248		全国	76	67	64	42		249
	対全国比	96%	94%	97%	97%		96%		対全国比	98%	96%	95%	92%		96%
H26 年度	本市	69	53	76	55		253	H26 年度	本市	77	48	62	54		242
	全国	73	56	78	58		265		全国	79	51	67	60		258
	対全国比	95%	95%	98%	95%		96%		対全国比	97%	93%	93%	91%		94%
H27 年度	本市	67	62	73	44	57	303	H27 年度	本市	74	63	62	38	50	287
	全国	70	65	75	45	61	316		全国	76	66	64	42	53	301
	対全国比	96%	95%	98%	97%	95%	96%		対全国比	97%	96%	96%	91%	94%	95%
H28 年度	本市	70	56	76	45		246	H28 年度	本市	74	64	59	41		237
	全国	73	58	78	47		256		全国	76	67	62	44		248
	対全国比	96%	96%	98%	95%		96%		対全国比	97%	96%	95%	93%		96%
H29 年度	本市	74	57	77	44		252	H29 年度	本市	77	70	62	45		254
	全国	75	58	79	46		257		全国	77	72	65	48		262
	対全国比	98%	99%	98%	97%		98%		対全国比	99%	98%	95%	94%		97%
H30 年度	本市	71	54	61	50	60	296	H30 年度	本市	75	60	63	44	64	306
	全国	71	55	64	52	60	301		全国	76	61	66	47	66	316
	対全国比	101%	99%	96%	96%	99%	98%		対全国比	99%	99%	95%	93%	97%	97%

※ 正答率と対全国比は実際の数値で計算をしているが、整数値で表記している。