



1年 振り返りプリント③

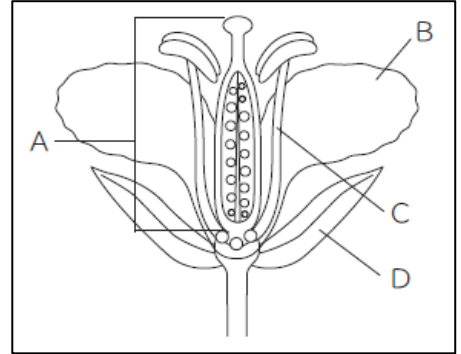


「植物の体のつくりとはたらき③」

(1) 花のつくり

右図はアブラナの花のつくりを模式的に示したものである。

- ① A～Dの各部の名前を答えなさい。
- ② Aの先端の部分を何というか。
- ③ Aの下部のふくらんだ部分を何というか。
- ④ Aの③の中にある粒のようなものを何というか。
- ⑤ Cの先にある小さな袋のようなものを何というか
- ⑥ ⑤の中にある黄色い粉を何というか。



①	A	B	C
	D	②	③
④		⑤	⑥

(2) 花の分解

図1はアブラナ、図2はエンドウの花を分解して外側からはりつけたものである。



図1 A B C D

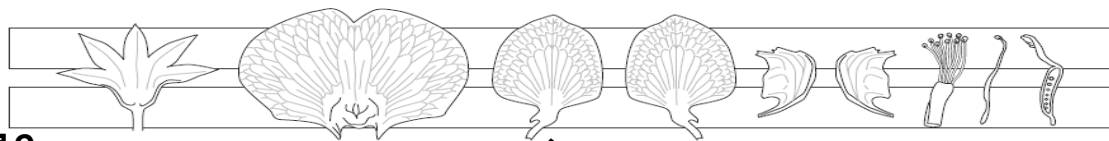
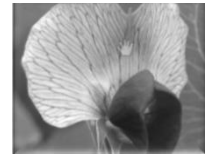


図2 ア イ ウ エ



- ① A～Dのそれぞれの部分の名前を書きなさい。
- ② ア、エの部分の名前を書きなさい。
- ③ アブラナとエンドウの花を分解した結果から、花のつくりにはどのような共通点があるか。

①	A	B	②	ア
	C	D		エ
③				

()組()番 名前()

【解答】

(1) ① **A** めしべ **B** 花弁 **C** おしべ **D** がく

② 柱頭 ③ 子房 ④ 胚珠 ⑤ やく ⑥ 花粉

(2) ① **A** がく **B** 花弁 **C** おしべ **D** めしべ

② **ア** がく **エ** めしべ

③ 花のつくりは、外側からがく、花弁、おしべ、めしべの順になっている。