

単 元	年 組 番	13問
5年「工業生産を支える人々」	氏名	

1 工業について、次の問いに答えましょう。

(1) 次の工業にあてはまる工業製品はどれですか。合うものを●—●で結びましょう。

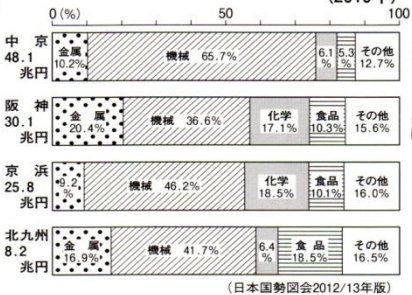
- |        |   |   |                |
|--------|---|---|----------------|
| ①機械工業  | ● | ● | 食パン，ジュース，ヨーグルト |
| ②金属工業  | ● | ● | 鉄の板，ねじ，線路      |
| ③化学工業  | ● | ● | タオル，洋服，糸       |
| ④食料品工業 | ● | ● | 薬，洗ざい，プラスチック   |
| ⑤繊維工業  | ● | ● | 自動車，電化製品，携帯電話  |

(2) (1) の①～⑤の工業を重化学工業と軽工業に分けて、記号で書きましょう。

重化学工業 ( ① ・ ② ・ ③ )  
 軽工業 ( ④ ・ ⑤ )

2 下の資料を見て、答えましょう。

●工業地帯の工業製品別生産額のわり合い (2010年)



●工業のさかんな地域



(1) 地図中の㉔，㉕にあてはまる言葉を下の ( ) に書きましょう。

㉔ ( 北九州 ) 工業地帯

㉕ ( 中京 ) 工業地帯

(2) 地図中の \_\_\_\_\_ で表した工業がさかんなところを何といいますか。

( 太平洋 ) ベルト

(3) 次の文の ( ) にあてはまることばを書きましょう。

生産額が一番多いのは、  
 ( 中京 ) 工業地帯で、中でも ( 機械 ) 工業がさかんである。

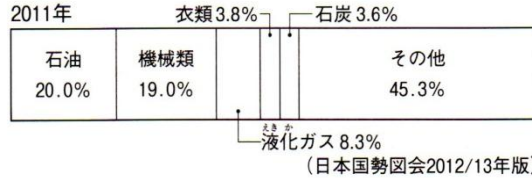
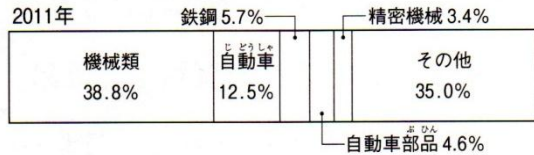
チャレンジシート③ ジャンプ

学習日 年 月 日

単 元	年 組 番	8 問
5 年「工業生産を支える人々」	氏名	

1 次の資料を見て、答えましょう。

●日本の輸出・輸入品の種類別わりあい(2011年)



「よいこの社会科」11月号 12ページより

(1) 次の文の ( ) にあてはまる言葉を下の [ ] から選んで、記号を書きましょう。

日本は資源にめぐまれないので、石油や鉄鉱石などの (イ) や (カ) を輸入し、それを (ア) した工業製品を輸出しています。

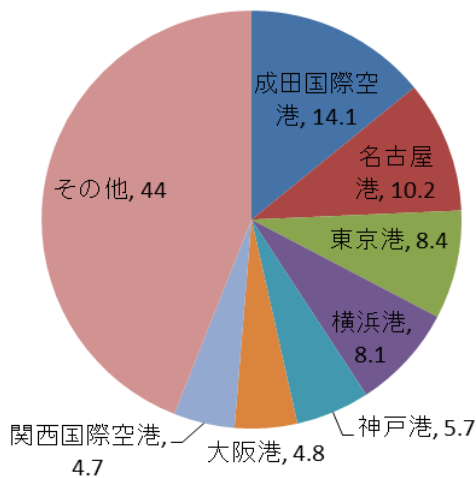
- [ ア加工    イ燃料    カ製品    ケ衣類    コ工業原料 ]

(2) 日本が行っている(1)のような特色をもつ貿易を何と言いますか。

(加工) 貿易

2 次の資料を見て、答えましょう。

●港別にみた貿易額(2008年 財務省)



(1) 次の文の ( ) にあてはまる言葉を下の [ ] から選んで、記号を書きましょう。

日本は、周りを (ウ) で囲まれた島国なので、輸出入には船が多く利用されます。最近では、(エ) にある日本の工場生産された製品を輸入することが多くなっています。また、魚・貝類を中心とした(カ)が輸入されることも多くなっています。新鮮な食料や値段の高い工業製品などの輸送には、早く運べる(オ)も利用されています。

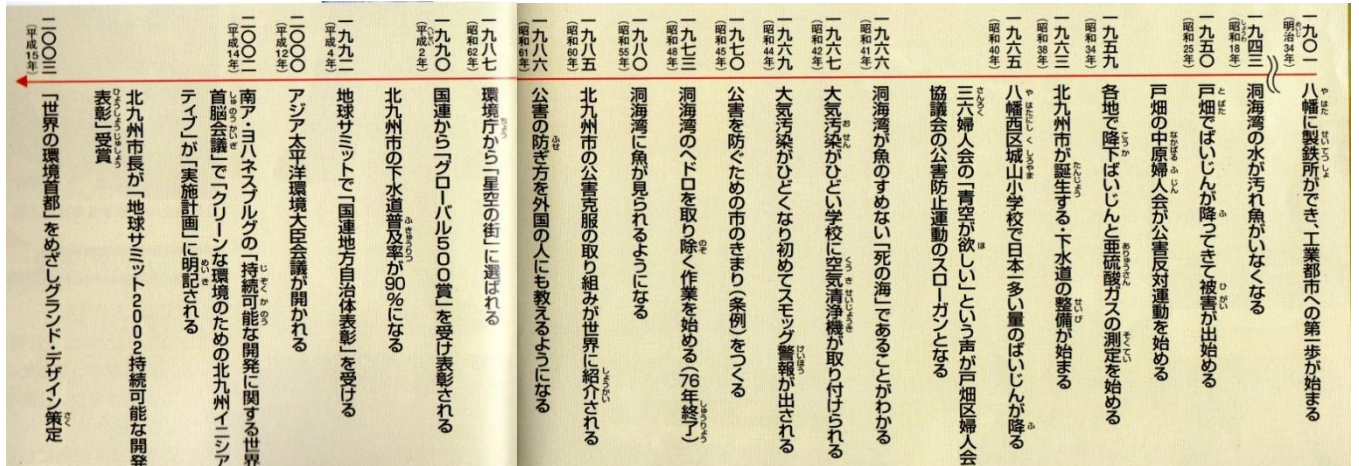
- [ ア鉄道    イ山    ウ海    エ外国    オ航空機    カ食料 ]

チャレンジシート② きほん

学習日 年 月 日

単元	年組番	9問
5年「環境を守る人々」	氏名	

1 下の年表は、北九州市が公害を克服してきた歴史を整理したものです。この年表を見て、次の問いに答えましょう。



(1) 次の文の ( ) にあてはまる言葉を書き入れましょう。

- ① 1950年ごろ、戸畑でばいじんが降って被害が出始めたことから、( **戸畑の中原婦人会** ) が公害反対運動を始めた。
- ② 1966年、洞海湾が魚のすめない ( **死の海** ) であることがわかった。
- ③ 1970年、( **公害を防ぐ** ) ための市のきまりがつくられた。
- ④ ( **1987** ) 年、環境庁から「**星空の街**」に選ばれた。



2 北九州市の環境首都を旨とした取り組みについて、次の文の ( ) にあてはまる言葉を下の [ ] から選んで、書き入れましょう。

- (1) 北九州市でのエコタウンには、自動車や電化製品などの ( **リサイクル** ) 工場があります。ここでは、不要になった製品を解体した後、部品や材料を分別し、取り出された ( **資源** ) をさまざまなものに再利用しています。
- (2) 北九州市では、『市民が環境について学ぶ場所』として、( **環境ミュージアム** ) をつくりました。
- (3) 環境を守るためには国際協力が必要という考え方から、( **アジア** ) の国を中心に広く世界の国々に協力をよびかけています。中国やフィリピンに ( **技術指導** ) に出かけたり、各国から人々が環境を守る技術を学びに来たりしています。

ヨーロッパ    技術指導    八幡製鉄所    リサイクル    リデュース  
 アジア    資源    ごみ    環境ミュージアム    いのちのたび博物館