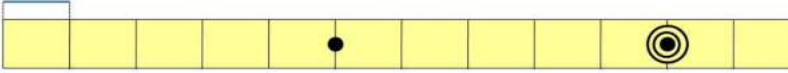


単 元	年 組 番
2 年 「長 さ」	氏名

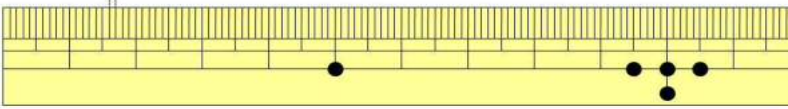
長さのあらわし方

1 cm 1センチメートル (1センチ)



cm

1 mm 1ミリメートル (1ミリ)



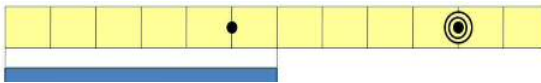
mm

cm や mm は 長さのたんいです。

長さは 1 cm や 1 mm がいくつ分あるかで あらわします。

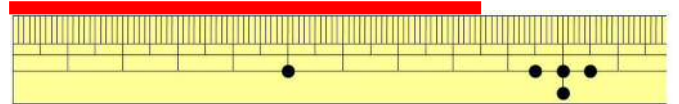
1 cm の 8 つ分で 8 cm です。

★ 次の長さをいみましょう。



6 cm

◆ 8 cm 5 mm の長さを 赤線 でひきましょう。



まっすぐな線

まっすぐな線を 直線 と いいます。



長さの計算



$$8 \text{ cm } 5 \text{ mm} + 6 \text{ cm} = 1 \text{ 4 cm } 5 \text{ mm}$$

答え 1 4 cm 5 mm

長さは たしたり ひいたりする
ことができます。



1年生の「ながさくらべ」では、はしをそろえてながさをくらべていたけど cm や mm をつかうと数字であらわせますね。

よいところに気がついたわね！ものさしをつかえば、長さをはかることができるわね！



単 元	年 組 番	15問
2年「長さ」	氏名	

1 に あてはまる数を かきましょう。

(1) 2 cm = mm

(2) 40 mm = cm

2 つぎのといに 答えましょう。

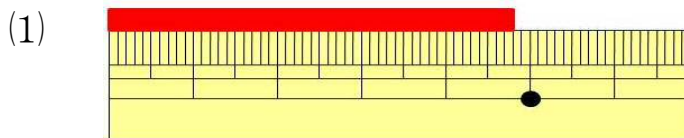
(1) 4 cm 3 mmは 何mmですか。

こたえ

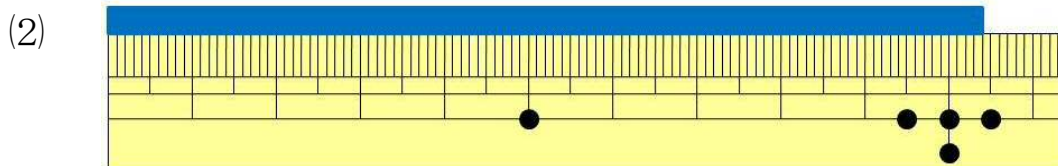
(2) 78 mmは 何cm何mmですか。

こたえ

3 テープの長さは どれだけですか。



こたえ



こたえ

4 7 cm 5 mmの 直線を かきましょう。

省略

5 長さの計算を しましょう。

(1) 4 cm 2 mm + 3 mm = 4 cm 5 mm

(2) 1 cm 8 mm + 6 cm = 7 cm 8 mm

(3) 5 cm 4 mm + 6 mm = 6 cm

(4) 7 cm 6 mm + 9 mm = 8 cm 5 mm

(5) 8 cm 7 mm - 4 mm = 8 cm 3 mm

(6) 5 cm 3 mm - 2 cm = 3 cm 3 mm

(7) 9 cm 6 mm - 6 mm = 9 cm

(8) 7 cm 2 mm - 6 mm = 6 cm 6 mm