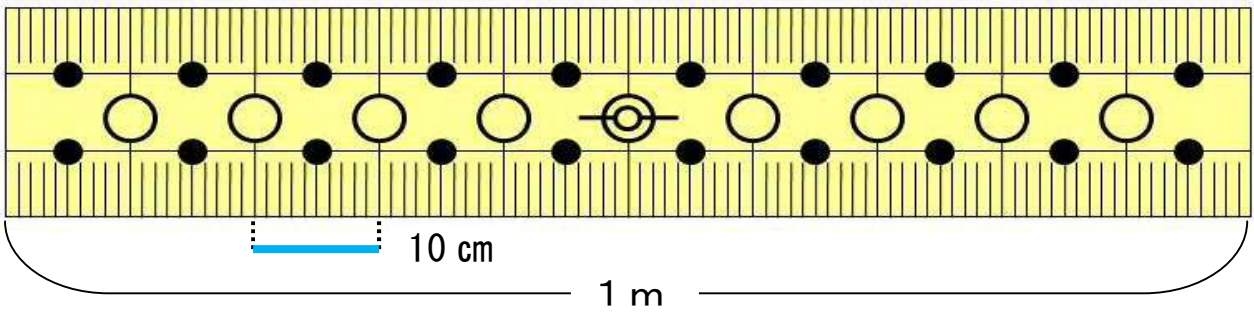


単 元	年 組 番
2年「100cmをこえる長さ」	氏名

100cmをこえる長さのあらわし方



1 mは 100 cmです。

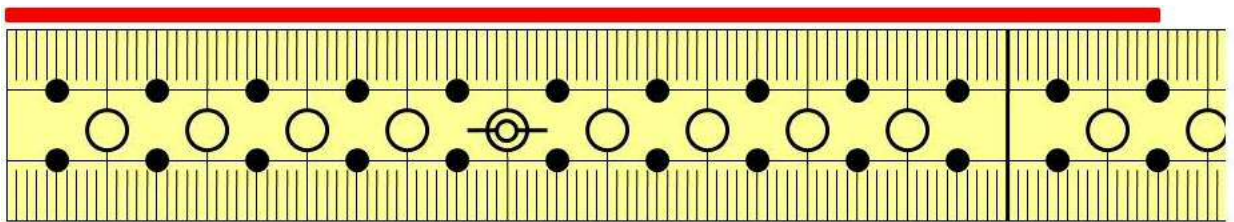
$1\text{ m} = 100\text{ cm}$

120 cmは 1 m 20 cmです。 mも 長さの たんい です。

★ 1 mは 1 cmが こ あつまった 長さです。

◆ 1 mの テープと 20 cmの テープを まっすぐに つなぐと
長さは です。

◆ 赤いテープの長さは、 です。



これまでの学習で、センチメートルやミリメートルをつかって長さをしらべてきたわ。
ここではセンチメートルよりも長い長さのたんいが出てくるわ。

よいところに気がついたわね！
ものの長さによって、ミリメートル、センチメートル、メートルをつかいはわけて長さを数字であらわすことができるわね！



単元	年組番	10問
2年「100cmをこえる長さ」	氏名	

1 にあてはまる数をかきましょう。

(1) 1 m = cm

(2) 170 cm = m cm

(3) 384 cm = m cm

(4) 3 m 7 cm = cm

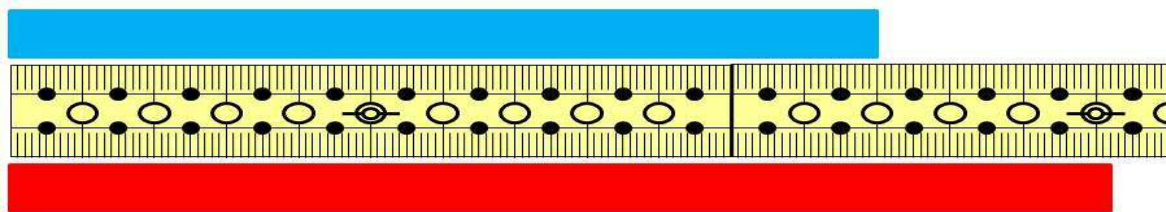
2 にあてはまる長さのたいをかきましょう。

(1) きょうつの入口ドアのよこの長さ 85

(2) 算数のノートのあつき 7

(3) 黒板の横の長さ 4

3 つぎのといにこたえましょう。



(1) 青いテープの長さはどれだけですか。こたえ

(2) 赤いテープの長さはどれだけですか。こたえ

(3) どちらがどれだけ長いですか。

こたえ テープが 長い。