

単 元	年 組 番
1年「20までのかず」	氏名

10といくつ、かずのならびかた



じゅう と さん



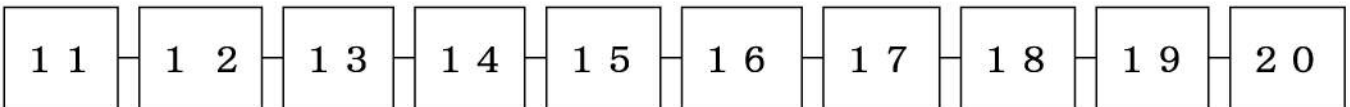
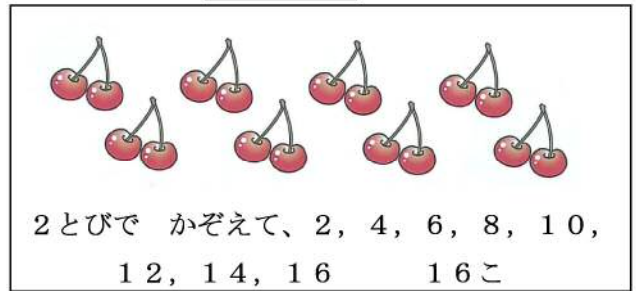
じゅうさん 13



じゅう と ご



じゅうご 15



たしざん、ひきざん



あわせて いくつ
 $10 + 2 + 5 \rightarrow 10 + (2 + 5)$
 $12 + 5 = 17$

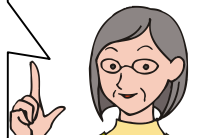


のこりは いくつ
 $10 + 5 \text{ひく} 3 \rightarrow 10 + (5 - 3)$
 $15 \text{ひく} 3 = 12$



20までのかずのかぞえかたは、「10といくつ」とかぞえるとわかりやすいね。

5つのまとまりや、2つのまとまりのものをかぞえるときには、「5とび」や「2とび」のかぞえかたが、はやくてべんりね。



単 元	年 組 番	21問
1年「20までのかず」	氏名	

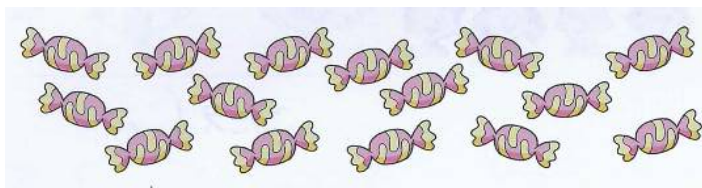
1 かぞえましょう。

(1)



こたえ

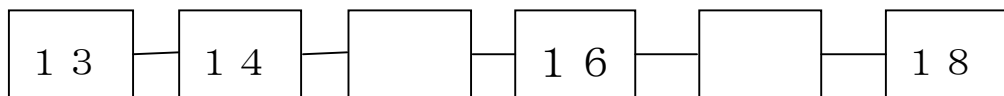
(2)



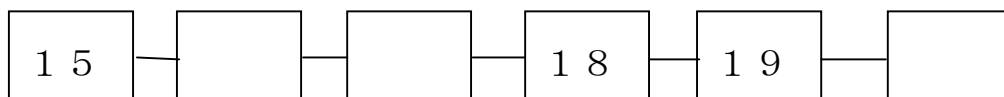
こたえ

2 にはいる かずを かきましょう。

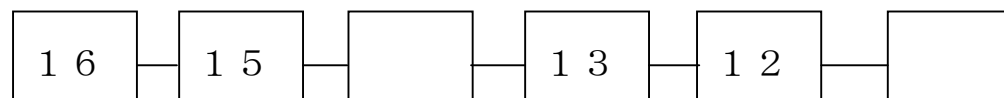
(1)



(2)



(3)



3 けいさんを しましょう。

① $10 + 4$

② $10 + 6$

③ $10 + 3$

④ $10 + 7$

⑤ $10 + 1$

⑥ $10 + 5$

⑦ $10 + 8$

⑧ $10 + 9$

⑨ $12 - 2$

⑩ $15 - 5$

⑪ $18 - 8$

⑫ $11 - 1$

⑬ $16 - 6$

⑭ $19 - 9$

⑮ $14 - 4$

⑯ $17 - 7$

チャレンジシート③ ジャンプ

学習日 年 月 日

単 元	年 組 番	18問
1年「20までのかず」	氏名	

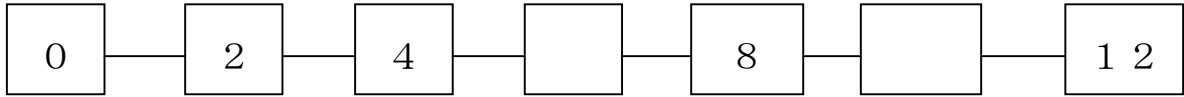
1 に かずを かきましょう。

(1)

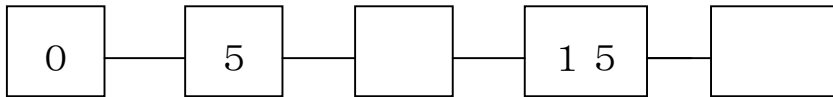


10 と で

(2)



(3)



(4)



2 どちらがおおきいですか。

(1)



こたえ

(2)



こたえ

3 けいさんを しましょう。

① 15 + 2

② 12 + 7

③ 14 + 3

④ 16 + 3

⑤ 18 - 4

⑥ 17 - 6

⑦ 19 - 7

⑧ 15 - 3

⑨ 16 - 10

⑩ 13 - 10

⑪ 19 - 10

⑫ 14 - 10