

単 元	年 組 番
5 年生「天気と情報」	氏名

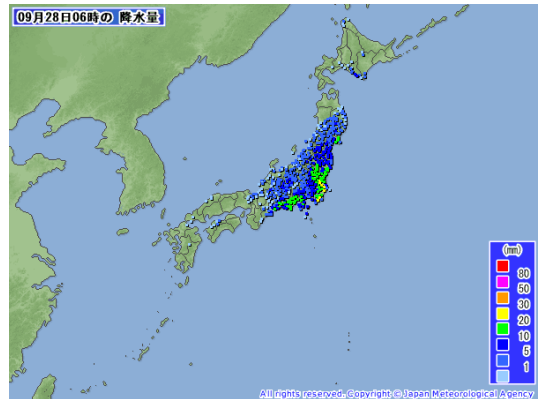
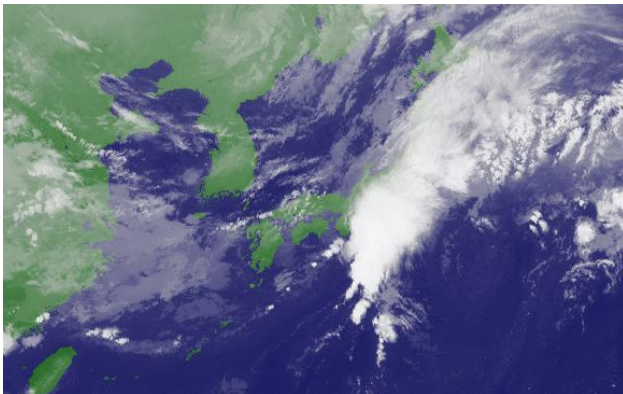
天気と雲

- 天気は、雲の量や動きによって変化します。空全体を10として…
 - ・ 雲の量が0～8ならば「晴れ」、9～10ならば「くもり」です。
- 雲にも色々な種類があり、雨雲としては次のような雲などがあります。
 - ・ 低い空に広がる、あつくて灰色、または黒い雲…「_____」
 - ・ 夏によく見られる、低い空から高い空まで広がる雲…「_____」

★ 「_____」にあてはまる雲の名前を書きましょう。

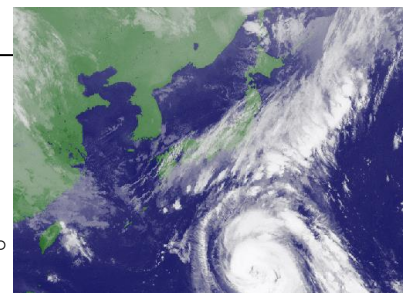
天気の変り方

- 気象衛星の雲画像を見ると、広い範囲の雲の動きがわかります。また、アメダスの雨量情報を見ると、全国各地でどれくらいの雨が降ったのかがわかります。2つの情報を組み合わせると、雲と降水の関係をつかむことができ、天気がどのように変化しているかを調べることができます。
- 日本付近では、おおむね天気は雲とともに西から東へと変化していきます。



台風と天気の変化

- 夏から秋にかけて、台風が日本に近付いたり、上陸したりすることがあります。
- 台風は日本のはるか「_____」の海で発生し、しだいに「_____」の方へと動いていくことが多いです。
- 台風が近づくと、風がとても「_____」なり、「_____」の雨が降ります。





★ 「_____」にあてはまる言葉を選び、記号を書き入れましょう。

ア…東 イ…西 ウ…南 エ…北 オ…強く カ…弱く キ…少し ク…多く

単 元	年 組 番	3問
5年生「天気と情報」	氏名	

天気と雲の様子

4月15日

時刻	午前9時	午後3時
写真		
天気	くもり	「ア」
雲の量	空全体に雲がある	空全体の、半分くらい
雲の形	暗いかげがあるような雲が広がっている	わたがしのような雲がいくつか浮かんでいる
雲の動き	少しずつ、とてもゆっくり動いている	遠くの雲より、近くの低い雲の方が動きが速い

1 観察記録の「ア」に合う天気を書きましょう。また、その理由も書きましょう。

答え

理由

2 ただしさんは、観察して気付いたことを書きました。正しいものを選び、()に○をつけましょう。

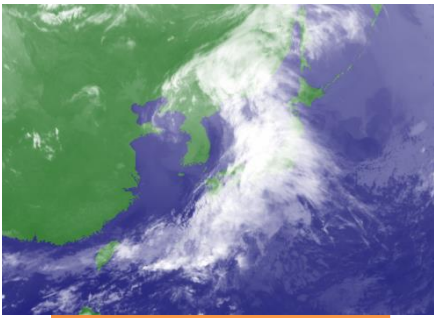
- () 1日のうちで、雲の量は増えたり減ったりする。
- () 天気の変化は、雲の量や動きに関係している。
- () 雲はどれも同じような形をしている。
- () 雲の動き方は決まっていて、どの雲も同じ速さで動いていく。

チャレンジシート③ ジャンプ

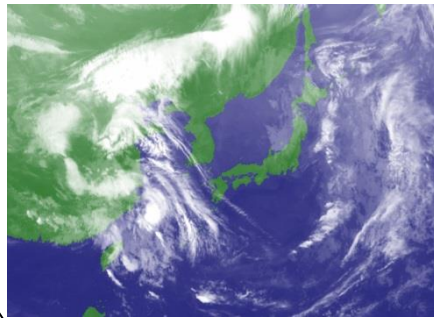
学習日 年 月 日

単 元	年 組 番	3問
5年生「天気と情報」	氏名	

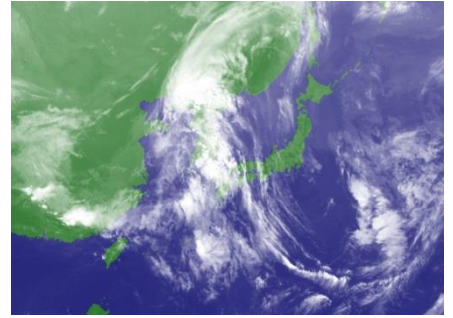
○ 山田さんは、自由研究のために、毎日午前9時の雲画像の記録を集めてきました。下の雲画像を見て、問題に答えましょう。



4月22日午前9時



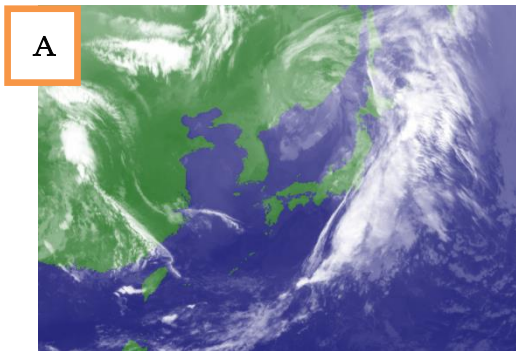
4月24日午前9時



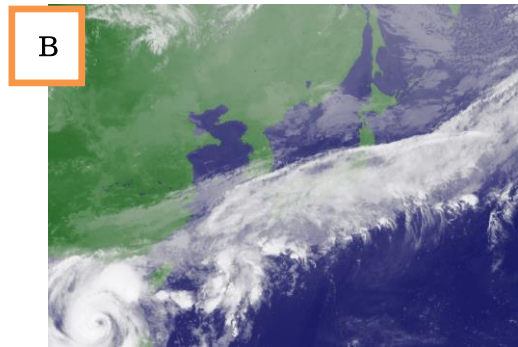
4月25日午前9時

4月23日午前9時

山田さんは、4月23日の雲画像に日付を書きしておくことをすっかり忘れていましたが、4月23日の雲画像は、下の画像のうち、BではなくてAだと気付きました。山田さんがAだと気付いたわけど、Bはちがう日付の雲画像であると気付いたわけを書きましょう。



A



B

Aだと気付いたわけ

Bではないと気付いたわけ