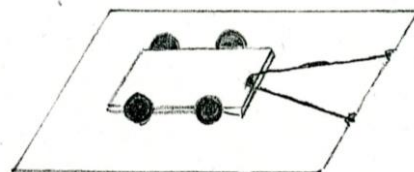


単 元	年 組 番
3年「ゴムや風でものをうごかさう」	氏名

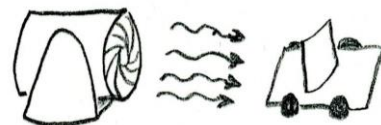
ものをうごかすゴム

- ゴムののばし方をかえると、もののうごき方がかわります。ゴムを長くのばすと、大きくうごきます。
- のばしたゴムはもとにもどろうとするとき、ものをうごかします。
- ゴムを長くのばしたときと、みじかくのばしたときでは、長くのばしたときのほうが、車のすすんだ長さは長いです。



ものをうごかす風

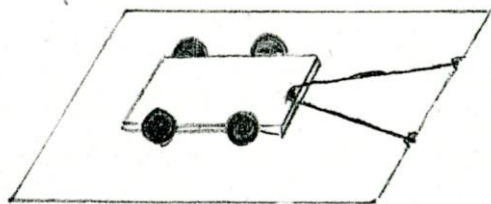
- 風の強さによって、もののうごき方がかわります。強い風のほうが、大きくうごきます。
- 風はものをうごかします。
- 風の強さをかえるどうぐとしては、送風そうふうきがあります。
- 風をおこすかんたんな身近などうぐとしては、うちわがあります。



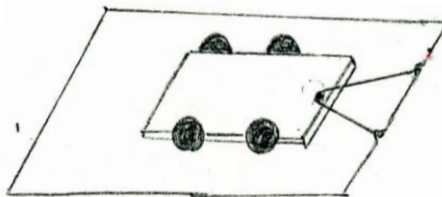
◎きょうつう点・・・風やゴムにはものをうごかす力があります。

単 元	年 組 番	5問
3年「ゴムや風でものをうごかそう」	氏名	

1 わゴムをのばして、下の絵のように車を走らせます。遠くまですすむのはどちらですか。



① ゴムを長くのばす

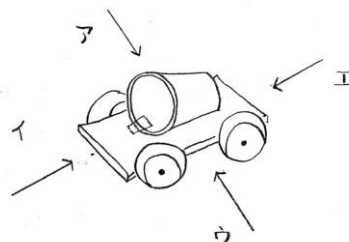


② ゴムをみじかくのばす

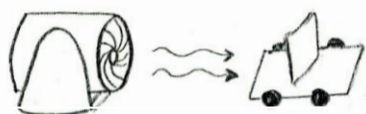
答え

2 紙コップをのせた車をよく動かすには、ア・イ・ウ・エのどちらから風をあてるとよいでしょう。

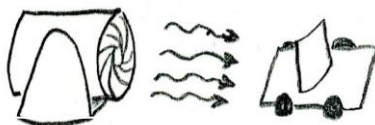
答え



3 風をあてて、下の絵のように車を走らせます。遠くまですすむのはどちらですか。



㊤ 弱い風をあてる



㊦ 強い風をあてる

答え

4 風やゴムの強さをかえてしらべます。よいしらべ方に○をつけましょう。
1回だけしらべる() 何回かくりかえしてしらべる()

5 風の強さをかえてすすむ長さをしらべようとするときに、送風そうふうきをおくばしよは同じにしますか、かえますか。

答え ()

単 元	年 組 番	7問
3年「ゴムや風でものをうごかそう」	氏名	

1 次の絵を見て風のりようについて答えましょう。

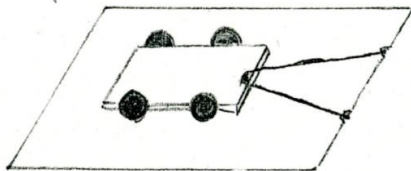


(1) 風の力をりようして電気をつくることを、
()発電といいます。これは新しい
発電のほうほうとしてきたいされています。



(2) 風の力をりようして風車を回してこくも
つを()にしています。生活の中で
人はしぜんの力をくらしに生かしてきました。

2 ゴムで動く車を、じぶんのねらったところに止めようとしたのですが、その手
前で止まりました。ちょうどいいところに止めるにはどうしたらよいでしょう
か。



[]

3 ゴム手ぶくろをつかう時にべんりだなおもうことは、どんなことですか。

[]

4 風のひがいについてどんなものがありますか。そのようなじょうほう
は、どのようにして知りますか。()に書き入れましょう。

(1) 風のひがいを知っていること。()

(2) じょうほうを知るべんりなほうほうには、どんなものがありますか。

()