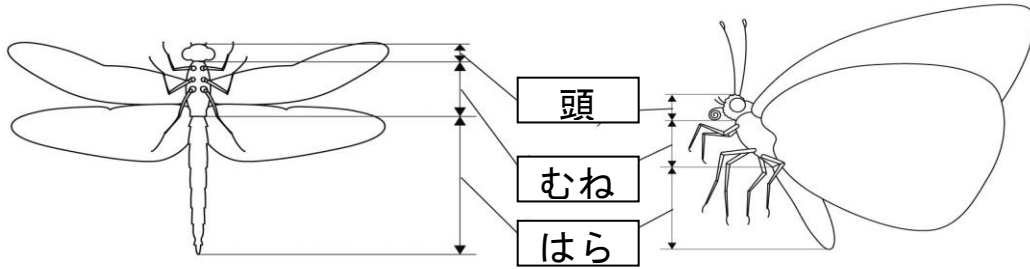


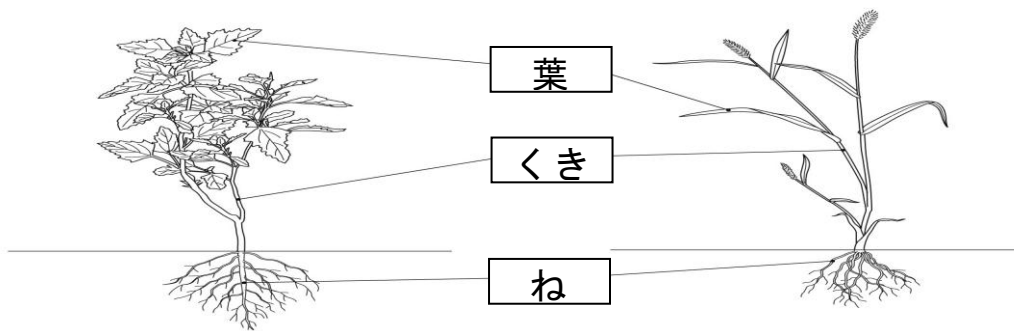
単 元	年 組 番
3年「こん虫と植物」	氏名

こん虫と植物のからだのつくり

- こん虫 ★ 下図のように、からだは「頭」「むね」「はら」に分かれていて、「むね」に6本の足がある虫を「こん虫」といいます。
- ★ こん虫いがいの虫は、さまざまな体のつくりをしています。

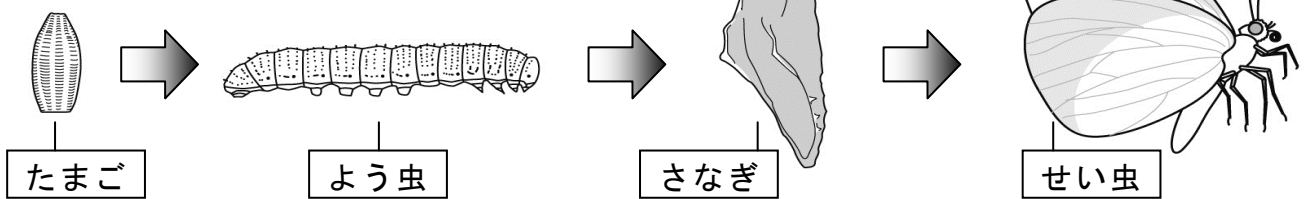


植物



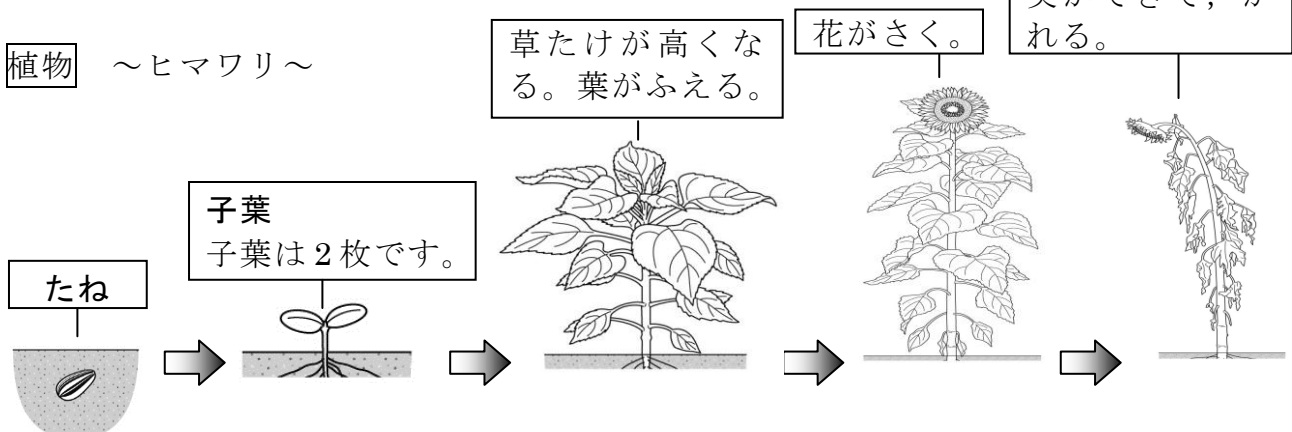
こん虫と植物のそだち方

こん虫 ～モンシロチョウ～



★ 「さなぎ」にならずに、「せい虫」になるこん虫もあります。

植物 ～ヒマワリ～



単 元	年 組 番	14 問
3 年「こん虫と植物」	氏名	

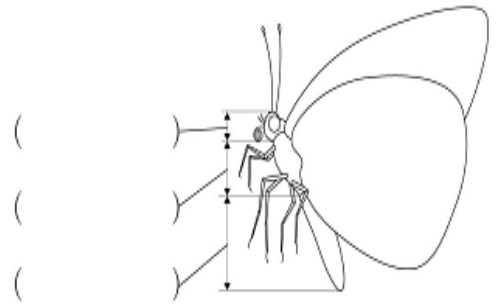
1 こん虫と植物の体のつくりについて答えましょう。

(1) () にあてはまる言葉を書きましょう。

植物



こん虫



(2) こん虫の足は、体のどの部分にありますか。

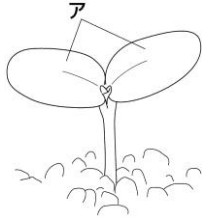
答え

(3) こん虫の足は何本ですか。

答え

2 ホウセンカの育ち方について答えましょう。

植物



(1) アを何といいますか。

答え

(2) アは、何枚出てきますか。

答え

(3) アは、あとから出てくる葉と同じ形ですか。ちがいますか。

答え

(4) ホウセンカのそだつじゅんに () の中に番号を書き入れましょう。

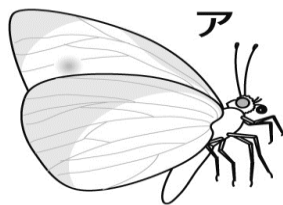


() () () () ()

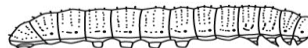
3 モンシロチョウの育ち方について答えましょう。

こん虫

(1) モンシロチョウのア～エの時のよび名を () の中に書きましょう。



イ



ウ



エ



() () () ()

(2) モンシロチョウのそだつじゅんにア～エを並びかえましょう。

エ → () → () → ()

単 元	年 組 番	8 問
3 年「こん虫と植物」	氏名	

1 植物について答えましょう。

(1) 下の野菜の食べる部分は、それぞれ「葉」「くき」「ね」のどの部分にあたるでしょう。



キャベツ

()



アスパラガス

()



ニンジン

()



ダイコン

()



ホウレンソウ

()

2 こん虫について答えましょう。

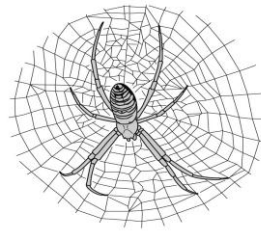
(1) 下の生き物の中から、こん虫をえらびましょう。



セミ



バッタ



クモ

テントウムシ



アリ

こん虫

[]

(2) (1)で、こん虫とえらんだわけを答えましょう。

[]

(3) アゲハチョウが生みつけたたまごを、虫めがねでかんさつします。かんさつカードには、どんなことを書くとよいでしょうか。

[]