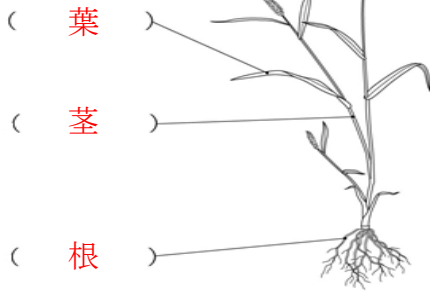


単 元	年 組 番	17 問
3 年「こん虫と植物」	氏名	

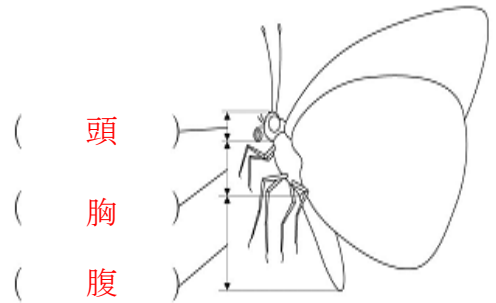
1 こん虫と植物の体のつくりについて答えましょう。

(1) () にあてはまる言葉を書きましょう。

植物



こん虫



(2) こん虫の足は、体のどの部分にありますか。

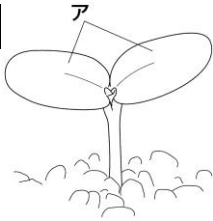
答え

(3) こん虫の足は何本ですか。

答え

2 ホウセンカの育ち方について答えましょう。

植物



(1) アを何といいますか。

答え

(2) アは、何枚出てきますか。

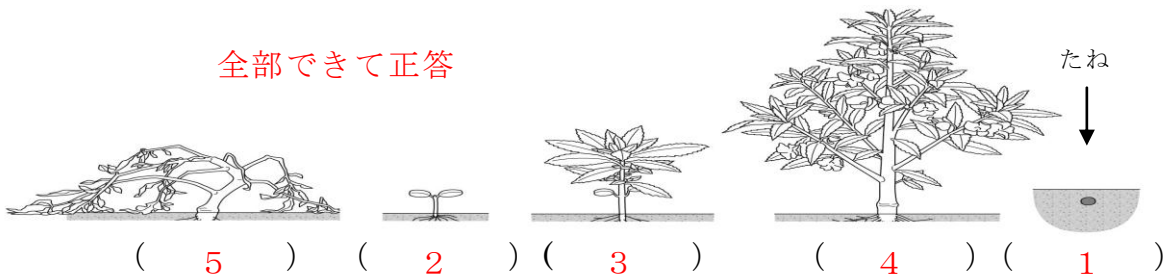
答え

(3) アは、あとから出てくる葉と同じ形ですか。ちがいますか。

答え

(4) ホウセンカのそだつじゅんに () の中に番号を書き入れましょう。

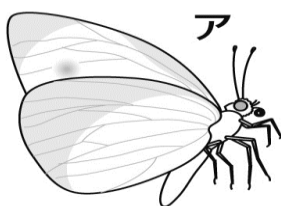
全部できて正答



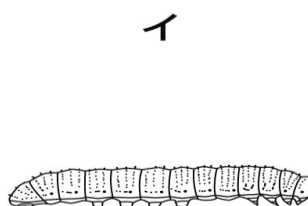
3 モンシロチョウの育ち方について答えましょう。

こん虫

(1) モンシロチョウのア～エの時のよび名を () の中に書きましょう。



(せい虫)



(よう虫)



(さなぎ)



(たまご)

(2) モンシロチョウのそだつじゅんにア～エをならびかえましょう。

エ → (イ) → (ウ) → (ア)

単 元	年 組 番	8 問
3 年「こん虫と植物」	氏名	

1 植物について答えましょう。

(1) 下の野菜の食べる部分は、それぞれ「葉」「くき」「ね」のどの部分にあたるでしょう。



キャベツ

(葉)



アスパラガス

(くき)



ニンジン

(ね)



ダイコン

(ね)



ホウレンソウ

(葉)

2 こん虫について答えましょう。

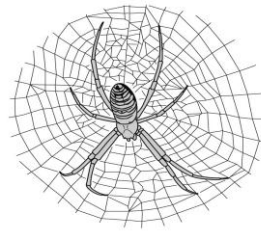
(1) 下の生き物の中から、こん虫をえらびましょう。



セミ



バッタ



クモ

テントウムシ



アリ

こん虫

[セミ , バッタ , テントウムシ , アリ]

(2) (1)で、こん虫とえらんだわけを答えましょう。

[体が、頭・胸・腹の3つの部分からできていて、胸に6本のあしがあるから]

(3) アゲハチョウが生みつけたたまごを、虫めがねでかんさつします。かんさつカードには、どんなことを書くとよいでしょうか。

[・色、形、大きさをかく。
 など、学級の実態に合わせて]