

6月24日からの給食について(7年生の動き+準備の仕方)

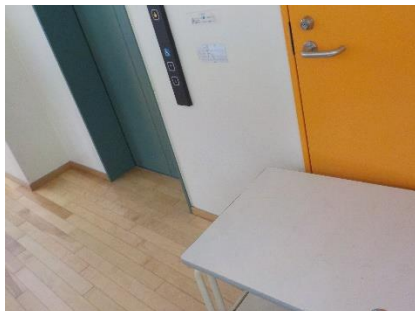
大里柳小 食育部

調理士さんが給食を2階まで運んでくださるので、1,2年生となかよし学級に運ぶ準備をします。

- 時間 11:30~12:00 調理員さんがエレベーターで運ぶ
12:00~12:45 1~6年生 給食時間

○ 7年生の動き

- ① 給食台や教室の後ろの棚をアルコール消毒を付けたナフキンで拭いてください。
- ② 1・2年生教室・なかよし学級に給食を運ぶ



エレベーター前の給食台に一時的に食器や食缶を置いていますので、各学級に運んでください。



台車に乗った状態で運ばれてくるので各学級に運んでください。

- ③ 各学級の配膳台やロッカーの上に並べる(並べ方は、各学年によって違うので下の写真を参考にしてください。)

★1年生と打ち合わせたときの内容



牛乳とパンは、一時的に後ろの棚に置いておくと配膳するときに配膳しやすいです。

★2年生と打ち合わせたときの内容



おぼん おぼん

配膳台の場所



牛乳カゴ+スプーン

ロッカーの上

④ 片付ける(片付け方は、各学年によって違うので学年の先生に確認して片付けを行ってください。)
下の写真は、22日のシミュレーションで仮に置いた時のものです。|



牛乳パック用 パン用 ごみ用