

中央中学校だより NEXT 自立

新年度スタートにあたって ～すべては生徒の自立へ～

新緑の候、保護者・地域の皆様には、ますますご健勝のこととお喜び申し上げます。

本年度、本校校長として着任いたしました梅木でございます。どうぞよろしくお願いいたします。

さて、本校は、今年度も「自立…自分で考え、判断し、行動できる生徒の育成」を柱に、教育活動を推進してまいります。

そのために、大切にするのは、本気、やる気、根気の3つです。

生徒一人一人が、自分の目標を定め、挑戦し、やり抜く経験を積み重ねることで、これからの社会を生き抜く「**自立した力**」を育てていきます。

始業式・入学式で伝えたこと ～安心して挑戦できる学校へ～

始業式・入学式では、生徒に次のことを伝えました。

- ・学校は「安心して過ごせる場所」であること。
- ・同時に思い切って挑戦できる場所であること。
- ・そして、「自分で決めて行動すること」が成長につながる。



新入生には、新しい環境の中で不安がある中、「挑戦する人を決して一人にしない」という学校の姿勢を示しました。

在校生には、「自分で決めること」を具体的な行動として求めています。

小中一貫教育のさらなる充実 ～9年間の学びをつなぐ～

4月6日に小中合同研修を行いました。

小学校と連携しながら、9年間で子どもを育てる教育を行っています。

これまでの学びを土台に、切れ目のない支援体制を整えてまいります。



ご家庭・地域の皆様へお願い

子どもの成長には、学校と家庭、地域が同じ方向を向くことが不可欠です。

ご家庭におかれましては、(裏面へ続く)

- ・お子様の話に耳を傾けること
- ・基本的な生活習慣を整えること
- ・努力や成長を認めること

を大切にしていいただければ幸いです。

また、地域の皆様におかれましても、子どもたちを温かく見守っていただきますようお願い申し上げます。

これからの学校生活の具体的な取組

本校では、「自立」を育むために、次のような取組を行います。

【生活】自分で考えて動く

- ・チャイムは鳴りません。

時間を見て、自分で判断して行動する力を育てます。

- ・登校時間は7時50分～ 8時45分に授業開始、15時50分下校予定です。
部活動の完全下校は18時30分です。生活リズムを大切にします。

【学び】自分から学ぶ

- ・図書室は毎日平日に開放しています。(開館時間7時50分～17時)

7時50分から校舎に入れます。朝の時間を活用し、読書など自分の学びを広げましょう。

- ・定期考査は年4回+単元末テストを実施します。

日々の積み重ねを大切にしたい学びを進めていきます。

- ・学習評価は観点別評価(3観点)で行います。

テストだけでなく、授業中の取組、発言、ノートなどを含めて総合的に評価します。

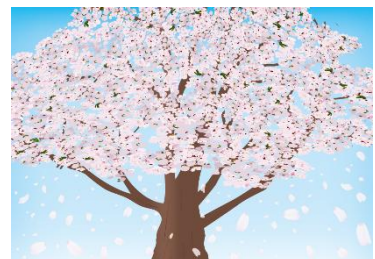
【支援】一人にしない

- ・困ったときは相談しましょう。

学校だけでなく、北九州市の相談窓口も利用できます。悩みを一人で抱え込まないことが大切です。<北九州市 SNS 悩み相談>

新年度当初の行事・予定(実施済みも含む)

- ・始業式 4月8日(水)
- ・入学式 4月10日(金)
- ・対面式・部活動紹介 4月13日(月)
- ・9年生全国学力・学習状況調査
4月20日(月) 23日(木)、5月7日(木)
- ・部活動発足会 4月23日(木)
- ・9年生進路説明会 4月24日(金)14:50～



- ・体育大会 5月16日(土)午前実施予定、代休18日(月)、雨天時は20日(水)に延期

本校は、「安心」と「挑戦」が両立する学校づくりを進めてまいります。

そして、生徒一人一人が自分の力で未来を切り開いていけるよう、教職員一同、全力で取り組んでまいります。

今後とも、本校教育へのご理解とご協力を賜りますよう、よろしくお願い申し上げます。