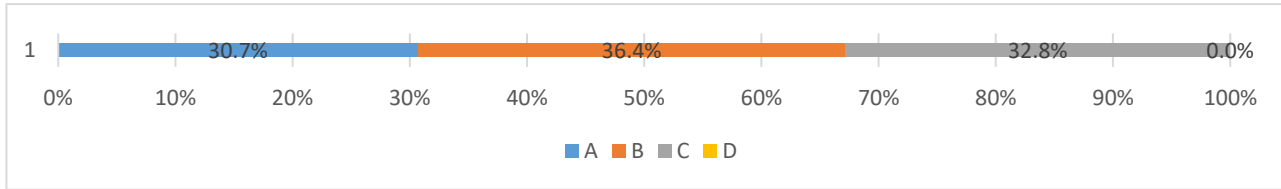
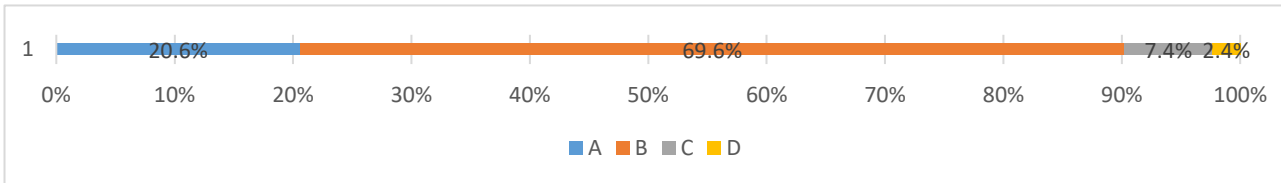


令和5年度 2学期 学校評価アンケート結果（保護者）

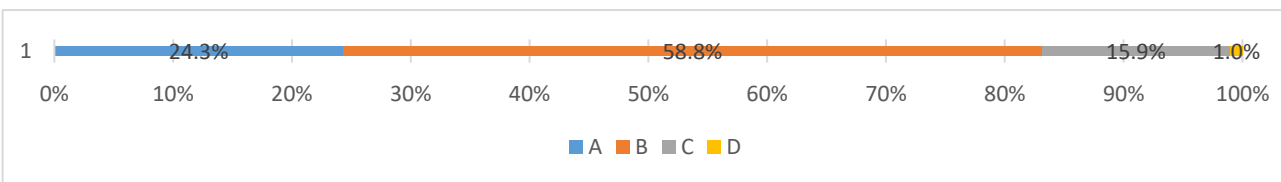
Q 1. お子様の学年



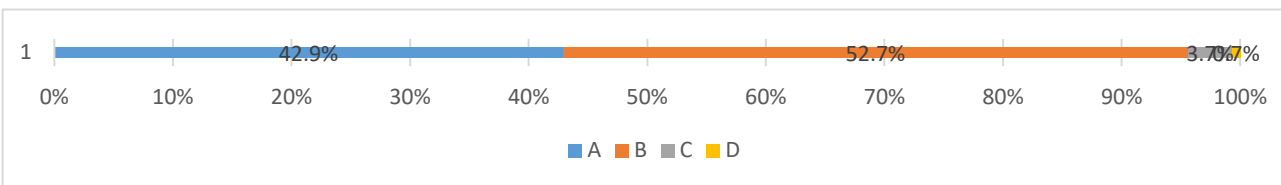
Q 2. ご自分のお子様は、毎日、楽しく学校へ通っている。



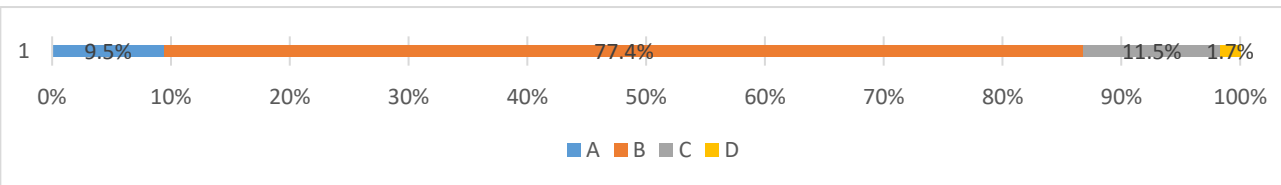
Q 3. ご自分のお子様は、すすんで挨拶をしている。



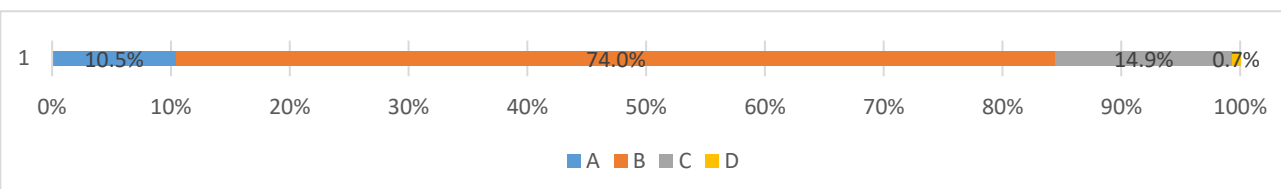
Q 4. ご自分のお子様は、服装や生活のルールを守って生活している。



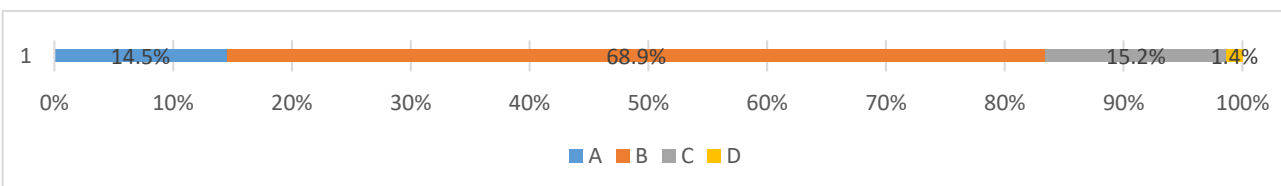
Q 5. 学校は、めあての掲示や話し合い活動を行うなどして、「分かる授業」に努めている。



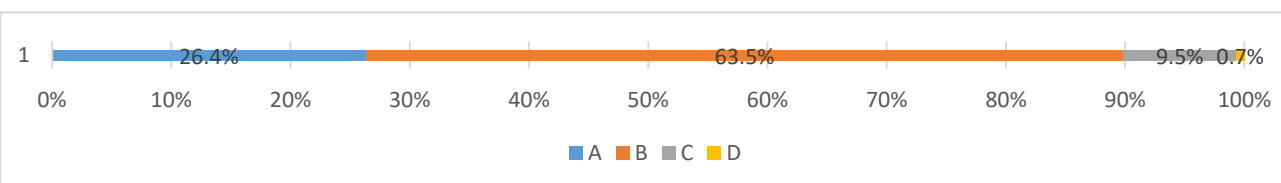
Q 6. 学校は、道徳の時間を中心にさまざまな取り組み（平和授業、人権教育、キャリア教育等）を通して、生徒に豊かな心を育てようとしている。



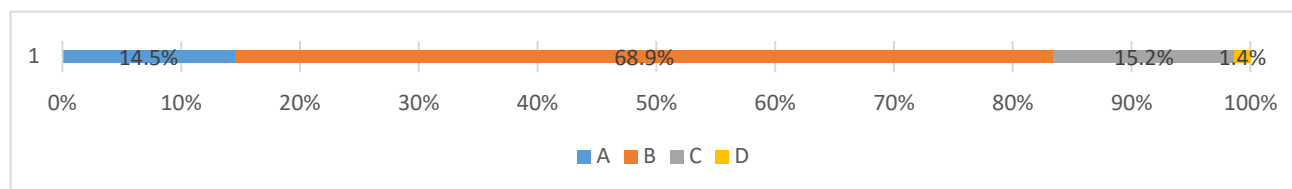
Q 7. 学校は、セルフスタディノート、生活ノート（忘れないぞう）の点検を行う等、生徒の家庭学習をサポートしている。



Q 8. 学校は、各種の学校便り、ホームページ、「tetoru」等を通して、家庭への連絡や情報提供を行っている。



Q 9. 学校は、教育相談やアンケート等を活用し、生徒に寄り添おうと努力している。



Q 10. 学校は、学校（学年）行事を通して、生徒を積極的に活動させている。

