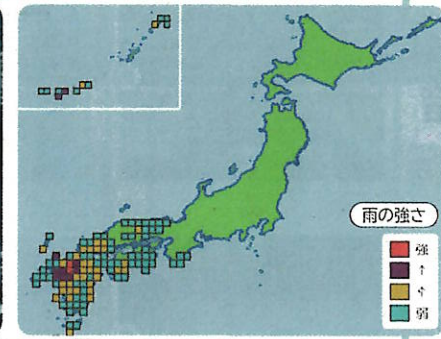
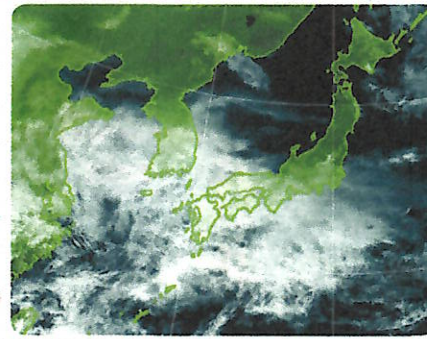
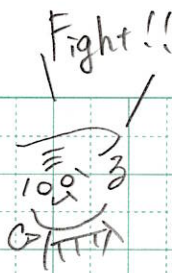


日付・単元名などをかこう。

4/10 天気の変化

めあて

天気はどのように変わっていくのだろうか。



大切なこと、思ったこと、はまじめにメモしよう。

予想

今日の学習や、経験に基づき理由も考えながら予想しよう。

雲の動きは時間が経つと、決まった方向に動いていたから、天気の変化にも決まりがあると思う。

雲の様子を調べれば、天気は予想できそう。

観察

① インターネットやテレビ、新聞などから連続した数日間の気象情報を集める。

② 集めた気象情報を日付順にならべ、雲の様子や天気の変化について調べる。

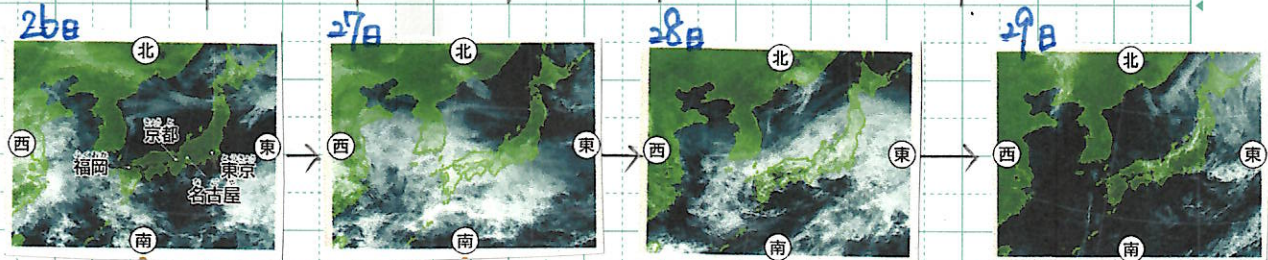
気象衛星... 雲の動きを調べる。

アメダス... 降雨が確認できる。

結果

	26	27	28	29	30	31
北九州	くもり	雨	雨	晴	晴	晴
東京	晴	くもり	雨	晴	晴	晴

結果を表や図などを使ってまとめることが大切です!!



考察

「めあてに対する答え」を自分の言葉で考察して書いてみよう。

まとめ

雲は西から東へと動いていて、天気もおよそ西から東へと変わっていく。

ふり返り

学習して分かったこと、もっと知りたいこと、おぼろしいことなどふり返ろう