

4月22日(水) しぜんのかんさつ

めあて

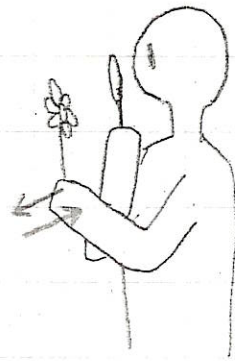
虫めがねのつかい方をマスターしよう。

<虫めがねのつかい方>

◎ うごかせものを見る時

1 虫めがねを目の近くにもつ。

2 見るものを虫めがねに近づけたり遠ざけたりして、はっきりと見えるところで止める。



◎ うごかせないものを見る時

1 虫めがねを目の近くにもつ。

2 見るものに近づいたり遠ざけたりして、はっきりと見えるところで止まる。



ちゅうい 目をいためるので、虫めがねで太陽を見てもいけない。

4月22日(水) たねまき

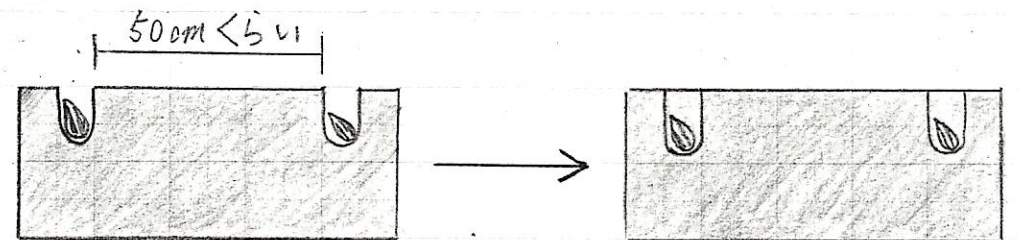
めあて

たねまきのほうほうを調べて、まとめよう。

<たねのまき方>

1 たねをまくばしょの草をぬき、ひりょうをまいて土をたがやす。

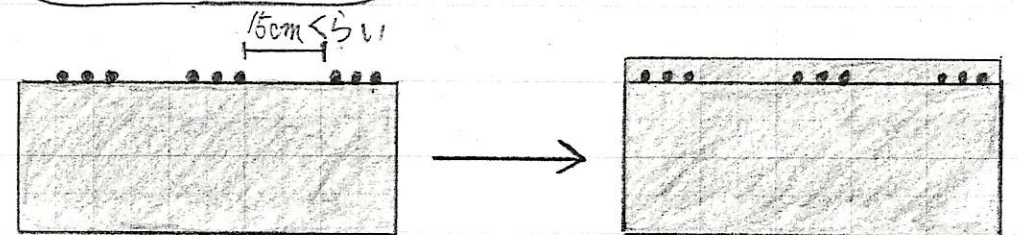
2 ヒマワリ オクラ



ゆびで土にあなをあけてたねをまく。

土をかけて水やりをする。

ホウセンカ



ろっぶずつ土の上にまく。うすく土をかけて水やりをする。

まとめ

しょくぶつによって、たねのまき方はちがう。