

令和8年度 私たちのきまり【学校生活】

北九州市立足立中学校

■生活全般

- 本校生徒であることを常に自覚し、言葉や態度に注意すること。
- 始業の合図で、静かに授業ができるように準備し、積極的な姿勢で学習に臨むこと。
- 校舎内外を問わず、良識ある行動をとること。
 - ・学校の施設、設備を大切にすること。
 - ・いかなる場合でも、暴力に訴えることはしないこと。
- 注意・禁止事項
 - ・自転車通学は禁止。
 - ・登校後は、勝手に校外に出ることは禁止。早退する場合は、必ず届け出ること。
 - ・職員室への入室は、先生が許可した場合を除いて禁止。
- その他
 - ・地域行事や奉仕活動には、積極的に参加・協力していくこと。
 - ・外出時は、行先・同行者を保護者に伝え、許可を得て外出すること。

■登下校時間

- 登校時間は8：25とし、チャイム終了までに着席すること。8：30のチャイム終了までに教室にいない場合、遅刻となる。時間にゆとりをもてるように「5分前行動」を心がける。
- 放課後は速やかに下校すること。その後も居残りをする場合は、先生の許可を得ること。

■持ち物

- 通学用のバッグは、学校指定（足立バッグ）を使用すること。
- サブバッグは、通学用バッグだけでは荷物が入らない場合に、活用すること。
- 部活動用のバッグは、使用してもよいが、通学用バッグとしての使用は認めない。
- 上靴は、学校指定を使用すること。
- 通学用バッグや上靴、体操服などの持ち物には、必ず記名すること。《※判別困難・紛失防止》
- 貴重品(現金など)はできるだけ持ってこない。持ってきた場合は、必ず朝の段階で担任に預けること。
- 水筒を持ってきてよいが、中身はお茶のみとする。
(体育大会期間中などの行事で許可がでた場合のみ、スポーツドリンクも可)
- 不必要な物は絶対に持ち込み禁止。(遊び道具やマンガ、音楽プレーヤー、スマートウォッチなど)
- はさみ・カッターなどの刃物類及び、コンパス等の危険を伴う学用品(筆記用具は除く)は学校貸出用を使用するため持ち込み禁止。
- スマホ・携帯電話等は、原則、校内への持ち込み禁止。家庭の事情などやむを得ない場合は、学校が発行する申請書に期間と理由を記入・提出し、許可された者については、必ず朝の段階で担当職員に預け、帰りに自分で引き取りに行く。

ADACHI PRIDE

～足立中学生としての自信と誇りを～

自分自身が誇れるものを身につけ、将来につなげよう!

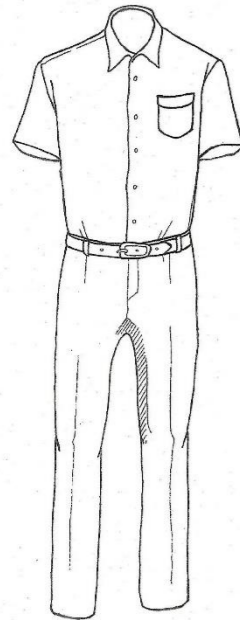
令和8年度 私たちのきまり【頭髪・服装等】

- < 頭髪について > ・前髪は眉毛まで、肩に付く場合には、耳より下の位置で、1つか2つに束ねること。
 ・ゴムの色は黒・紺、ヘアピン・カッチン留めの色は黒のみ可。
 ・染髪、ライン、パーマ、編み込み、カール、アシンメトリ等の髪型は禁止。
 ・整髪料の使用は禁止。
- < 通学靴について > 運動靴が望ましい。グラウンドシューズの使用も可。
- < 靴下について > 色は黒・白。ワンポイント（ライン含）のものは可。
- < ベルトについて > 色は黒・紺・茶で無地のものは可。
- < その他 > 眉剃り、カラコン、タトゥー、装飾品（ネックレス、ピアス、指輪など）、化粧は禁止。

- < 服装について > ①足立中仕様標準服 ②北九州スタンダード ③足立中指定体操服（着用時期を指定）
 ※①～③を組み合わせた着用はおこなわない。
 ただし、例外として「冬体操服上」は防寒着としての使用可。
 ※学校行事（式や校外活動など）や学校が指定する行事については①または②を着用。
- < 防寒具について > 登下校時のみ、手袋、マフラー・ネックウォーマーの使用可〔下足置き場で着脱〕
- < 防寒着について > ・ストッキング、レギンス、タイツ【肌・黒】の着用可。
 ・セーラー服着用時は上にカーディガン【黒・紺】の着用可。
 ※やむを得ない事情により上記以外のものを着用する場合は許可申請をおこなうこと。

※令和7年度より移行期間なし

足立中仕様標準服【スラックス・カッター等】



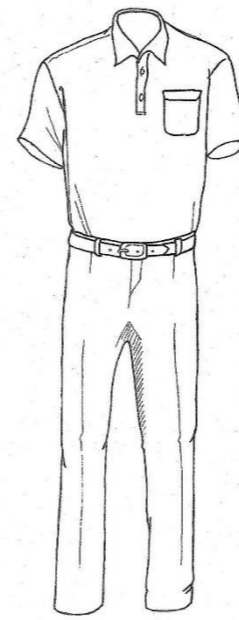
- 【制服上】白・半袖
 ◆カッターシャツ、開襟シャツ、ポロシャツ（各種ボタンダウン可）
 ※左胸位置に名前の刺繍（黒）があること
 ※シャツインで着用
- 【制服下】黒
 ◆学校指定標準服：ズボン〔ストレート〕
- 【肌 着】無彩色
 ※ワンポイントまでとし、片手で隠れるサイズ

足立中仕様標準服【ジャンパースカート】



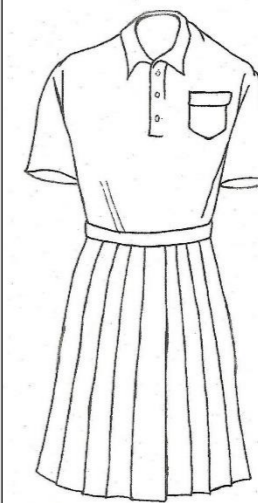
- 【制服上】白・半袖
 ◆丸襟ブラウス、開襟シャツ、ポロシャツ（各種ボタンダウン可）
- 【制服：ジャンパースカート】紺チェック
- ◆学校指定標準服
 ※左胸位置に名前の刺繍（白）があること
 ※直立状態で膝が隠れる長さ
- 【肌 着】無彩色
 ※ワンポイントまでとし、片手で隠れるサイズ

北九州スタンダード【スラックス・ポロ】



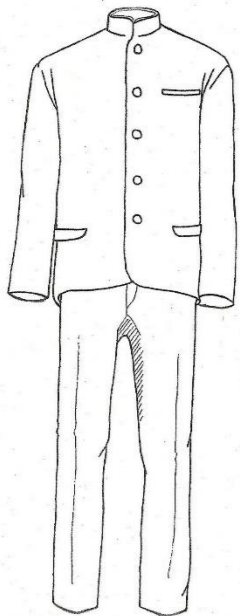
- 【制服上】白・半袖
 ◆ポロシャツ（ボタンダウン可）
 ※左胸位置に名前の刺繍（黒）があること
 ※シャツインで着用
- 【制服下】濃紺
 ◆スタンダード標準服：スラックス〔ストレート〕
- 【肌 着】無彩色
 ※ワンポイントまでとし、片手で隠れるサイズ

北九州スタンダード【スカート・ポロ】



- 【制服上】白・半袖
 ◆ポロシャツ（ボタンダウン可）
 ※左胸位置に名前の刺繍（黒）があること
 ※シャツインで着用
- 【制服下】グレンチェック
 ◆スタンダード標準服：スカート
 ※直立状態で膝が隠れる長さ
- 【肌 着】無彩色
 ※ワンポイントまでとし、片手で隠れるサイズ

足立中仕様標準服【学ラン】



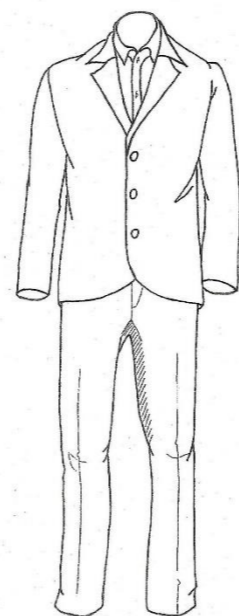
- 【制服上】黒
 ◆学校指定標準服：学ラン
 ※詰襟
 ※胸ボタン5個・袖ボタン2個で、加工禁止（磨くなど）
 ※プレート式名札を左胸位置に着用
- 【制服下】黒
 ◆学校指定標準服：ズボン〔ストレート〕
- 【学ラン内】
 ※カッターシャツや開襟シャツを着用している場合は、脱ぐことも可。
 ※派手な色やデザインのもの、フード付は禁止

足立中仕様標準服【セーラー】



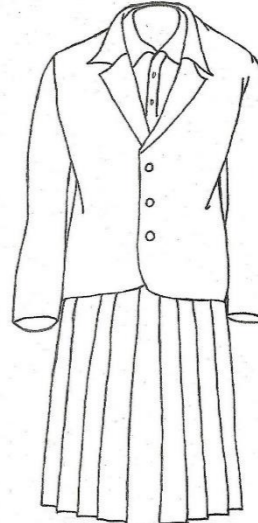
- 【制服上】紺
 ◆学校指定標準服：セーラー
 ◆タイ（赤）
 ※胸当て位置に足立マーク（赤）があること
 ※襟と袖に3本ライン（赤）
 ※プレート式名札を左胸位置に着用
- 【制服：ジャンパースカート】
- ◆セーラー用ベルト（標準規格のもの）
 ※直立状態で膝が隠れる長さ
- 【セーラー内】
 ※丸襟ブラウスや開襟シャツを着用している場合は、脱ぐことも可。
 ※派手な色やデザインのもの、フード付は禁止

北九州スタンダード【スラックス・ブレザー】



- 【制服上】濃紺
 ◆スタンダード標準服：ブレザー
 ※胸ボタン3個で、加工禁止
 ※プレート式名札を左胸位置に着用
- 【制服下】濃紺
 ◆スタンダード標準服：スラックス〔ストレート〕
- 【ブレザー内】
 ◆ポロシャツ（ボタンダウン可）
 ※左胸位置に名前の刺繍（黒）があること
 ※シャツインで着用
- 【肌 着】無彩色
 ※ワンポイントまでとし、片手で隠れるサイズ。

北九州スタンダード【スカート・ブレザー】



- 【制服上】濃紺
 ◆スタンダード標準服：ブレザー
 ※胸ボタン3個で、加工禁止
 ※プレート式名札を左胸位置に着用
- 【制服下】グレンチェック
 ◆スタンダード標準服：スカート
 ※直立状態で膝が隠れる長さ
- 【ブレザー内】
 ◆ポロシャツ（ボタンダウン可）
 ※左胸位置に名前の刺繍（黒）があること
 ※シャツインで着用
- 【肌 着】無彩色
 ※ワンポイントまでとし、片手で隠れるサイズ。

学用品販売店・価格一覧

北九州市立足立中学校

品名	価格	販売店
通学バック(足立バック)	7,900	マリカ
サブバック(ナップサックタイプ)	1,200	
上靴〔月星〕	3,150	
グラウンドシューズ〔月星〕	3,600	
体操服(夏上)〔YONEX〕	3,800	
体操服(夏下)〔YONEX〕	3,400	
体操服(冬上)〔YONEX〕	6,800	
体操服(冬下)〔YONEX〕	4,900	
体操帽子(男女別)	1,200	
希望者のみ		
シューズ入れ	1,300	多田商店
その他		
【男女】胸ボタン(スタンダード)	150	マリカ
【男女】裏ボタン(足立・スタンダード)	20	
【男】胸ボタン(足立)	100	
【男】袖ボタン(足立)	100	
【女】スカートボタン(足立/夏)	220	
【女】制服ベルト(足立)	1,550	
【女】ネクタイ・リボン(足立)	1,100	
プレート名札	110	担当が事務で発注

令和8年4月現在価格

マリカ	TEL:522-1109
	小倉北区馬借二丁目6-38松嶺ビル1F
多田商店	TEL:521-0772
	小倉北区真鶴2-4-15