



チャレンジ！発見！

湯川小だより

令和6年4月8日

第1号

北九州市立湯川小学校

校長 齋藤 貴志

電話 951-0521

目標をしっかりとって新学期をスタートしましょう。

いよいよ新年度がスタートしました。進級おめでとうございます。

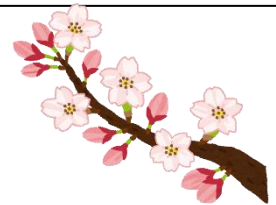
今年度の3月下旬は天気が悪い日が続き、昨年度より開花が遅れているように感じます。4月に入り、天気に恵まれ気温が上昇し、一気に開花が進んでいます。この調子で開花が進み、入学式当日に満開の状態での新入生を迎えることができることを願っています。

本日、子どもたちと久しぶりに再会し、少し大きくなったように感じました。また、新しい学年、新しい教室、新しい友達に出会い、少し緊張した様子も見られましたが、子どもたちの顔はキラキラと輝いて見えました。このキラキラとした表情を、学習の場面や休み時間、体験活動を行っている際にたくさん見ていきたいと考えています。保護者の皆様、地域の皆様、今年度もどうぞよろしくお願いいたします。

こんな子どもたちになるように教職員一同頑張っていきます。

【目指す子ども像】チャレンジ意欲をもち、創造性を発揮する子ども

- ・真心と思いやりがあり、助け合う子ども
- ・学ぶ価値を自覚し、自ら学び、考え、発信する子ども
- ・体を鍛え、粘り強くやりぬく子ども



上の項目を目標に教職員一同、一丸となって授業づくりや体験活動、行事等の取組を行ってまいります。ただ、少し長い文で書くと、難しく感じてしまうものです。そこで、簡単に表現し、

《 キラキラとした眼差しで取り組んでいる子ども 》

をキーワードとして、教職員に周知しています。現在の湯川小学校の子どもたちが「キラキラした眼差し」で取り組んでいないという訳ではありません。学校生活の中でのいろいろな場面で、昨年度よりキラキラとした眼差しで失敗を恐れず、一生懸命に取り組んでいる姿を見たいと思い掲げています。キラキラとした眼差しをして一生懸命に取り組んでいる子どもたちをたくさん褒めてあげたいと思います。ご家庭でも、ご協力をお願いいたします。

「あいさつ」全国1位を目指します！！

湯川小の4つのこだわり

- 自分からあいさつ
- 時間を守る
- 全員でそうじ
- くつばこの整理



みんなで力を合わせ

『明るく・楽しく・元気な』

学校にしよう！！



湯川小学校には、左に示している「4つのこだわり」が伝統的に受け継がれています。この4つの内容は、生きていく上で大切なことです。今年度も大切にしていきます。その中でも、特に「あいさつ」は、力を入れていきたいと考えています。元気で明るく、気持ちのよいあいさつができる子どもの育成を目指します。保護者の皆様もご協力をお願いします。

令和6年度 教育活動等についてお知らせします

- 3年生から6年生は、専科指導の先生と担任の先生で、学習指導を行います。
- 4月25日、26日を教育相談日として、保護者の方に来校していただき、懇談をする予定です。
- 一人一台のGIGA 端末(タブレット)を活用する学習を継続して積極的に取り入れます。
- 体育大会は、5月19日(日)午前中を予定しています。(予備日は5月22日)
- 5年生の自然教室は10月1日、2日を予定しています。(かぐめよし少年自然の家)
- 6年生の修学旅行は10月30日、31日を予定しています。



4月の行事

- 8日(月) 赴任式・始業式
- 11日(木) 入学式
- 12日(金) 給食開始(2~6年生)
- 18日(木) 全国学力・学習状況調査(6年生)
- 19日(金) 学習参観(2校時)
- 22日(月) 給食開始(1年生)
- 25日(木) 教育相談日
- 26日(金) 教育相談日
- 29日(月祝) 昭和の日



転入された教職員です

HPに掲載するため、
省略させていただきます。

14名の先生方が転入されました。この新しい出会いを大切に、充実した学校生活を送ることができるようになりましょう。よろしくお願いいたします。

今年度は創立50周年です。いろんな学校行事で50周年らしいことを取り入れていきます。乞うご期待!!



家庭調査票について

昨年度より、データでの提出をお願いすることになりました。「tetoru」にて、家庭調査票のオンライン申請についての連絡をします。学年によってQRコードやリンク先が違いますのでご注意ください。一度登録していただきますと、次年度からは上書きするだけで提出ができるので便利です。ご協力よろしくお願いします。

なお、昨年度の課題を踏まえて、下の留意点をご確認の上、入力をお願いします。

【留意点】

- 緊急連絡先は、2つ以上入力し、昼間つながりやすい電話番号の入力をする。
- 家族構成は、きょうだい関係を含めて、できるだけ家に居住している方全員の入力をする。

ご協力をお願いします

登校時間について

ご家庭の特別な事情がある場合を除いて、学校に到着する時間は、8:00~8:20でお願いします。早く到着しても、校舎の入り口が開くまで、待たなければいけません。ご協力をお願いします。

遅刻・早退時のお願い

遅刻・早退する場合は、児童の安全確保のために必ず保護者の方が送り迎えをしていただいております。また、早退時も必ず職員室まで来ていただきますようお願いいたします。

車での送迎はご遠慮ください

登下校時に、学校の門付近に駐車している車があると、死角ができて大変危険です。また、近隣の方からもお困りの声をいただいております。児童の安全確保のため、ご協力をお願いします。