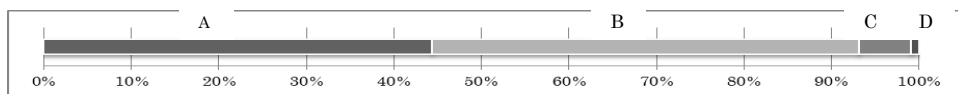


## 令和元年度 北九州市立八児中学校 学校評価アンケート結果報告

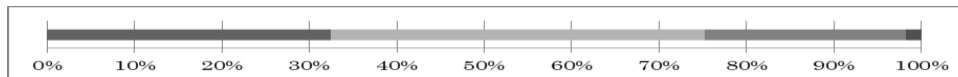
日頃より、本校の教育活動にご理解・ご協力をいただきまして心より感謝申し上げます。さて先日、保護者の皆様を対象に学校評価アンケートを実施しました。ご協力ありがとうございました。その結果について報告いたします。また、率直なご意見等もありがとうございました。今後、改善できることは改善していきたいと考えております。

※ A：よくできている（よくあてはまる） B：おおよそできている（ややあてはまる）  
C：あまりできていない（あまりあてはまらない） D：まったくできていない（あてはまらない）

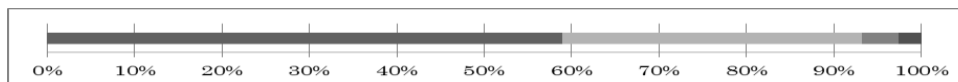
1.お子様は、いつでもきちんとあいさつができています。



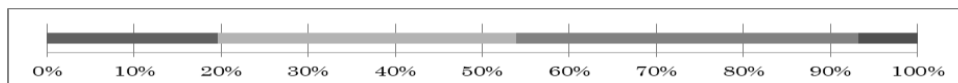
2.お子様は、早寝・早起き・朝ごはんなどの生活習慣がきちんと身についています。



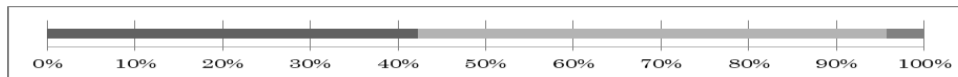
3.お子様は、いじめや暴力などがなく学校生活を送っている。



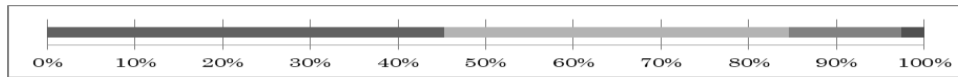
4.お子様は、家庭（塾・家庭教師を除く）での学習習慣が身についている。



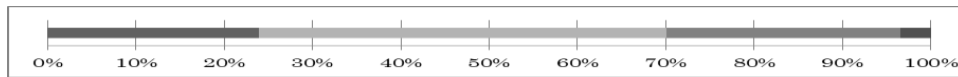
5.お子様は、困っている人に対して優しく接することができる。



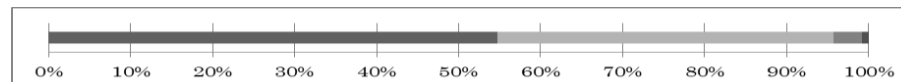
6.お子様は、宿題やノート提出は必ずしている。



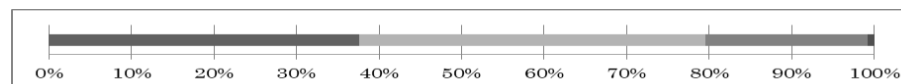
7.お子様は、授業中にわからないところはそのままにしないで、友だちや先生家の人などに聞いている。または、自分で解決している。



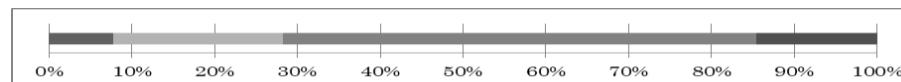
8.お子様は、社会のルールや学校のきまりをしっかりと守っている。



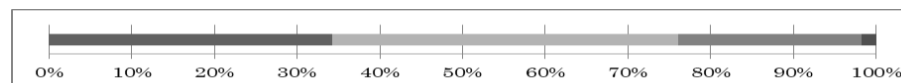
9.お子様は、学校の行事や授業のことや部活動のことなど、学校であったことを話してくれる。



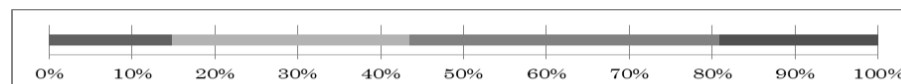
10.お子様は、地域の行事やボランティア活動に積極的に参加している。



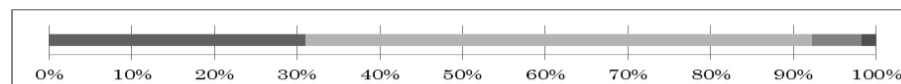
11.お子様は、学校から配布されるプリント類を家の人に見せてくれる。



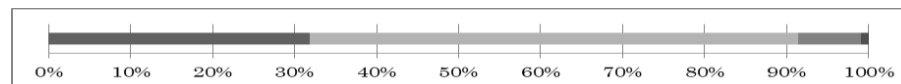
12.お子様は、スマートフォンなどでSNS（LineやFacebookなど）をしている。



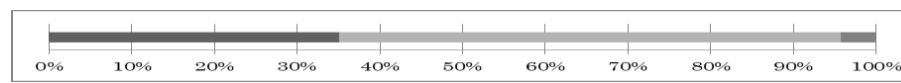
13.家庭では、お子様の話を聞いたり、相談ののったりしている。



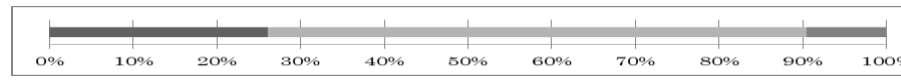
14.八児中の先生は、生徒理解に努め、思いやりをもって生徒に接してくれる。



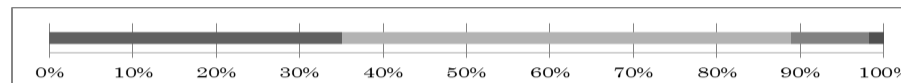
15.八児中の先生は、規律ある学校・学級づくりに努めている。



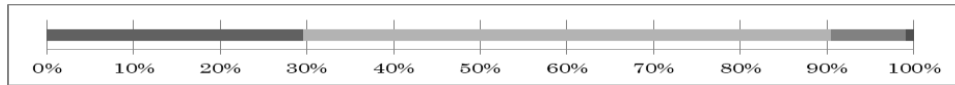
16.八児中の先生の授業は、ていねいでわかりやすく工夫されている。



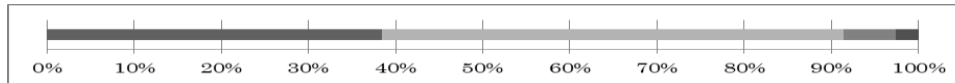
17.八児中の先生は、気軽に相談ののってくれる。



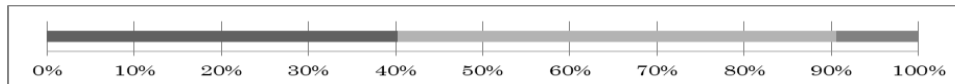
18.八児中の先生は、進路学習に熱心に取り組んでいる。



19.八児中は、保護者が安心して、信頼できる学校である。



20.八児中は、生徒が生き生きと活動し、喜んで登校している。



先月「やちご通信 第11号」で紹介した「スクールプランアンケート(生徒アンケート)」と同じような結果が出ています。A・Bの肯定的な回答の割合が低かった項目、設問 **4, 家庭学習** **7, 学習方法** **10, 地域とボランティア** **12, スマホやSNSとの付き合い方** については本校生徒の課題であると考えます。ご家庭のご協力もいただきながら改善に努めたいと思います。どうぞよろしくお願いいたします。

