

みんな^{まも}で守ろう

グランドルール

(みんなのための^{がっこうせいかつ}学校生活のきまり)

きたきゅうしゅうしりつ
北九州市立

おさゆきしょうがっこうせいとしどうぶ
長行小学校生徒指導部

2023. 4. 7

グランドルールは、子どもたちが学校生活を送る際のきまりですが、状況に応じて個別の相談にのる等の対応をしています。

もく じ 目 次

- とうげこう
登下校について・・・ 1
- ふくそう み
服装・身なりについて・・・ 2
- もちもの
持ち物について・・・ 3
- なつじかん ふゆじかん
夏時間と冬時間・・・ 4
- やす じかん かた
休み時間の過ごし方・・・ 5
- あそ
ボール遊びのやくそく・・・ 6
- いちりんしゃあそ
一輪車遊びのやくそく・・・ 7
- あめ ひ かた
雨の日の過ごし方・・・ 8
- とくべつきょうしつ かた
特別教室の過ごし方・・・ 9
- こんなことはしません・・・ 10
- ここには行きません・・・ 11
- こ
子どもだけでしません・・・ 12

とうげこう 登下校について

とうこうじこく じ じ ふん 登校時刻は、8時～8時30分

- (1) できるだけ、歩いて登校します。特別なことがないかぎり車で送ってもらいません。
- (2) 下足室は、7時50分まで開けません。あまり早く来すぎないようにしましょう。遅刻もしないようにしましょう。(8時30分までに間に合わない場合は電話か tetoru で必ず連絡してください。)
- (3) 交通安全や防犯のために、決められた通学路を通りましょう。
- (4) 登下校中にあぶないことをしたり、人の迷惑になるようなことをしたり
しません。
・石投げ・石けり・ピンポンダッシュ・傘の振り回し
・公共物や私物へのいたずら など
- (5) 登下校中(特に登校中)おかしなどを食べません。
- (6) 学校に着いてからは、忘れ物に気が付いても取りに帰りません。
- (7) より道をしません。(友達と遊ぶときも一度家に帰ってから)
- (8) 知らない人について行ったり、車に乗ったりしません。

ふくそう み 服装・身なりについて

はでな服装はやめ、清潔で動きやすい服を着て来ましょう。

- (1) 学校生活に必要なものはないものをつけてきません。
- (2) 目に髪の毛が入らない程度に切っておきましょう。髪が長い場合は、体育の学習の時には結びましょう。
- (3) 下靴は、運動しやすい靴にしましょう。ブーツのような運動に適さない靴ははいてきません。
- (4) 上着をこしにまきつけません。片かけカバンをしません。
- (5) 体育の時間や運動クラブのときは、体操服を着ます。
- (6) 冬の過ごし方
フードやネックウォーマーは、校内ではしません。教室では、はずします。
- (7) 校内では、名札をつけます。朝、学校に着いたら一番に名札をつけます。
う。(一年生は、登下校時もつけます。)

【名札の色】 2年(桃) 3年(黄) 4年(水色) 5年(黄緑) 6年(薄紫)

も もの 持ち物について

まえ ひ じかんわり も い
前の日に時間割をたしかめ、持って行くものをそろえましょう。

○ 学校がっこうに持もってくるもの

- ◇ 1年ねん～教科書きょうかしょ・ノートノート・下したじきじき・ドリルドリル・色えんぴついろえんぴつ・のりのり・はさみはさみ
ク레パスクレパス・体たいそう服ふく・上うわぐつぐつ・絵えの具ぐ・給食きゅうしょく道具どうぐ（ナフキン・はし）
- ◇ 2年ねん～三角さんかくじょうぎじょうぎが加くわわります。
- ◇ 3年ねん～国語辞典こくごじてん・リコーダーリコーダー・コンパスコンパス・習字しゅうじ道具どうぐが加くわわります。
- ◇ 4年ねん～分度器ぶんどき・ちょうこく刀とうが加くわわります。
- ◇ 5・6年ねん～さいほう道具どうぐが加くわわります。

● 学校がっこうに持もってきてはいけないもの

がくしゅう ひつよう も
◇学習がくしゅうに必要なひつようのないものは、持もってきません。

【文ぶんぼう具ぐ】

シャープペンシル・おもちゃの消けしゴム・かざりのついたキャップ など

【文ぶんぼう具ぐ以外いがい】

カード・シール・ゲーム機き・まんが本ほん・お金かね・菓子かし・おもちゃ・キーホルダー

けいたいでんわ ひつよう ひと しょくいんしつ あず
・携帯電話けいたいでんわがどうしても必要な人ひとは職員室しょくいんしつに預あずけます。

○ その他た

- ◇ 友達ともだち同士どうしで物ものをあげたり、交こうかんしたりしません。
- ◇ 持もち物ものには、すべて名な前まえを書かきましょう。

も
持もってきてしまっ

たときは、学校がっこうで

あず
預あずかります。

なつじかん ふゆじかん
夏時間と冬時間とは

季節きせつによって、日暮れひぐの時刻じこくが大きおおくちがいます。暗くらくなると、不審者ふしんしゃが出た
り、事故じこにあたりすることが多おおくなりやすいです。暗くらくなる前まえに遊あそびをやめて家
に帰かえりましょう。

○ なつじかん がつ がつ
夏時間 (4月～9月)

午後6時ごご じまでには家いえに帰かえりつくようにしましょう。

◎ ふゆじかん がつ がつ
冬時間 (10月～3月)

午後5時ごご じまでには家いえに帰かえりつくようにしましょう。

※ 学校がっこうで遊あそんでもいいですが、自転車じてんしゃを運動場うんどうじょうに乗り入れません。また、おかしたを食べたり、ジュースを飲のんだりはできません。

やす じかん かた 休み時間の過ごし方

やす じかん
休み時間は、きまりを守って楽しくすごしましょう。

(1) あそ 遊んでよいところは、うんどうじょう 運動場です。

あそ ばしよ
(遊んではいけない場所)

しやじょう げんかんまえ たいいくかん たいいくそうこ しつ
ちゅう車場・玄関前・体育館のまわり・体育倉庫やポンプ室のまわり
りかしつ なかにわ
理科室のうら・中庭

うんどうじょう あそ
(運動場でしてはいけない遊び)

やきゅう あそ きのぼ
サッカー・野球・ソフトボール・ボールをける遊び・木登り

(2) あそ かた 遊び方のきまり

- うんどうじょう てい がくねん なかにわ とお げんかんまえ とお
運動場への出入りは、どの学年も中庭を通ります。玄関前は通りません。
- お 終わりのチャイムが鳴ったら、すぐにあそ 遊びをやめてきょうしつ 教室にもどります。
- もどるときは、ボールはて も 手に持ってかえ 帰ります。ついたり、投げたりしながらかえ 帰りません。
- うんどうじょう はし 運動場は走ってもどってもよいですが、コンクリートのばしよ 場所は、いきもかえ 帰るも歩きます。
- しつない す 室内で過ごすときは・・・
がっこうたんけん 学校探検はしません。きょうしつ しず す 教室で静かに過ごしましょう。

あそ ボール遊びのやくそく

◇ 各学級に次のボールを貸し出します。

(1～3年)

ソフトドッジボール1こ ソフトバレーボール2こ

(4～6年)

ソフトドッジボール1こ ソフトバレーボール2こ バスケットボール1こ

◇ 使い終わったら、保管場所にきちんともどしましょう。運動場に置いたままにしていたら、遊べなくなります。

◇ ボールが高いところなどに上がってしまったら、自分で取ろうとせず、先生に伝えましょう。高いところに上がらないような場所で遊ぶといいですね。

◇ ボールをけってはいけません。けっていいのは、体育の時間に先生からよいと言われたときだけです。

◇ 広い場所をとったり、道具（バットなど）を使ったりする遊びはしません。

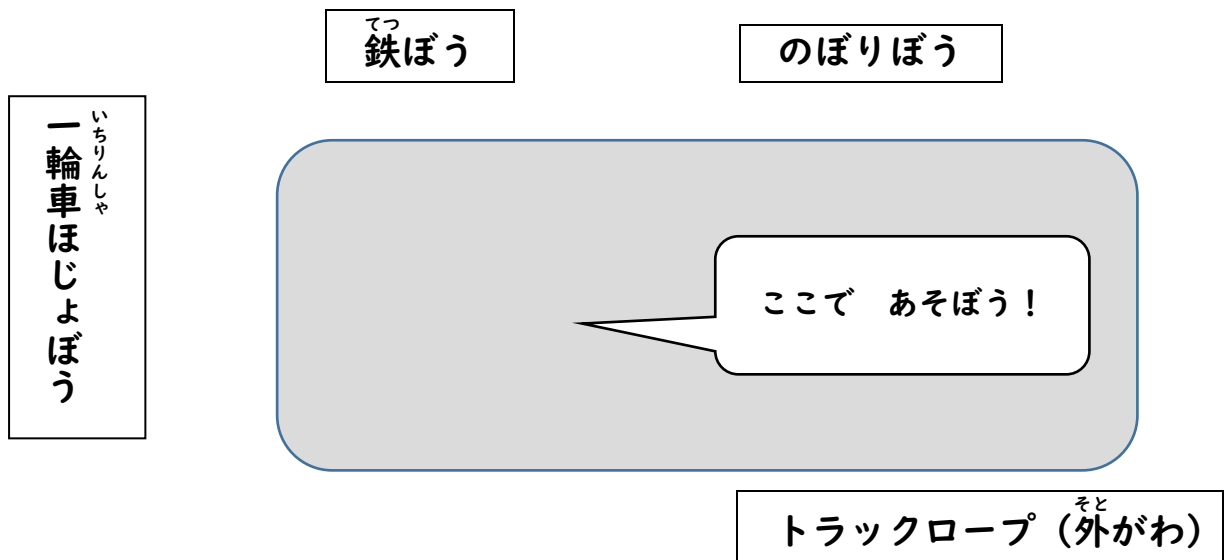
◇ 校しゃやかべなどにおかっ、ボールを投げません。

バスケットゴール曜日

月	火	水	木	金
6年	5年	4年	6年	5年

いちりんしゃあそ 一輪車遊びのやくそく

- (1) 乗^のっていい場所^{ばしょ}は、鉄^{てつ}ぼう・のぼり^{まへ}ぼう前のあたりです。トラックの中^{なか}には入^{はい}りません。



- (2) 乗^のるときは、トラックを出^でるまでは、手^てでおしていきます。
- (3) あぶない乗^のり方をしません。
- (4) チャイムが鳴^なったらすぐにおりて、手^てでおしてもどります。
- (5) いちりんしゃお^お 一輪車置き場^ばにもどします。
- (6) 2年生^{ねんせい}から使^{つか}うことができます。

※ いちりんしゃかたづ^{かたづ} じかん^{じかん} 一輪車は、片付けるのに時間がかかります。(4) をしっかり守^{まも}って授業^{じゅぎょう}に間^まにあ^あ合うようにしましょう。

いちりんしゃぜんぶ^{ぜんぶ} だい^{だい}
一輪車は、全部で32台あります。



まも^{まも} じょうず^{じょうず} の^の
ルールを守って上手に乗れるようになりましょう。

あめ ひ かた 雨の日の過ごし方

あめあ うんどうじょう あそ
雨上がりの運動場で遊んでよいかは、コーンの色いろで決きめます。赤あかコーンがで出てい
れば遊あそべません。

きいろ
黄色いコーンであれば遊あそべますが、なるべく水みずたまりをさけて、かたい地面じめんのとこ
ろで遊あそびましょう。

げんかんよこ ひじょう ひじょう
とくに、玄関横げんかんよこの非常ひじょうかいだんの近ちかくはぬかるみやすいので、すべらないようさけて
遊あそびましょう。

あめ ひ きょうしつ
 雨の日は、教室きょうしつでしずかにすごしましょう。 

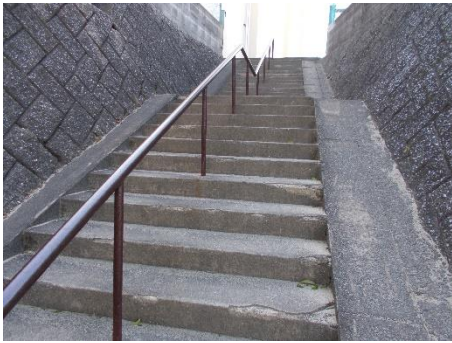
- (1) ひるやす
昼休みにビデオを流ながします。テレビのチャンネルをデジタル11にしてし
ずかに見みましょう。
- (2) どくしょ え お がみ
読書やお絵かき、折り紙などをしながらしずかにすごしましょう。
- (3) こう ない はし
校しゃ内ないであばれたり、走はしったりしません。とてもきけんです。
- (4) としょしつがい い きょうしつ
図書室以外には行かず、教室きょうしつですごしましょう。
- (5) どうぐ つか
トランプなどの道具どうぐを使うことができます。道具どうぐを大切たいせつに使つかって、楽たのしく
過すごしましょう。

とくべつきょうしつ つか かた 特別教室の使い方

- (1) とくべつきょうしつ 特別教室のかぎを取りに来る人は、しよくいんしついりぐち 職員室入口で、「ねん くみ 〇年〇組の〇〇 (なまえ) 〇〇室のかぎを取りに来ました。入ってもいいですか。」と きちんと言いましょう。
- (2) かぎを取ったら、その場所にクラスの**なふだ**名札をかけましょう。
- (3) とくべつきょうしつ 特別教室に行くとき、かえ 帰るときは、みんなでならんでいどう 移動します。
- (4) じゅんびしつ 準備室にはこ 子どもだけではいりません。かなら せんせい 必ず先生といっしょにはいりましよう。
- (5) としよしつ 図書室の本の貸し出し・へんきやくよう 返却用のバーコードリーダーはこ どもはつかい ません。
- (6) とくべつきょうしつ 特別教室を使ったら、かなら どうぐ 必ず道具などをもとの場所にもどし、せんせい とうじを してせんせい てんけん 先生に点検をしてもらいましょう。

こんなことはしません

(スロープ)



すべりません。

(^{りかしつまえ} 理科室前のかべ)



こしかけません。とびこしません。

(^{げんかんまえ} 玄関前)



^{はい} 入りません。とびおりません。

(^{もん} 門)



のりません。

(^{なかにわ} 中庭)



^{うわ} ^{ある} 上ぐつで歩きません。

(^{かだん} 花壇のブロック)



^{ある} ブロックの上を歩きません。

ここにはいきません

- A棟の4階・・・ずこうしつ 図工室やかていかしつ 家庭科室などがある階です。

- B棟の全部

- C棟の4階・・・かいぎしつ PTA会議室やワールドルームのある階です。

- A棟とB棟の4階のわたりろう下
 - ※ かぜ 風が強くあぶないです。

- C棟非常階段（うんどうじょう 運動場がわ）
 - ※ ひじょうじいがい 非常時以外は、のぼりおりをしません。

A棟・・・かい 1階にほけんしつ 保健室やねんせい 1年生のきょうしつ 教室がある棟

B棟・・・きゅうしょくしつ 給食室やりかしつ 理科室のある棟

C棟・・・しよくいんしつ 職員室のある棟

子どもだけでしません

○ 子どもだけで校区外に出るはいけません。

子どもだけで桜橋はこえません。夏のアドベンチャープールには、おうちの人といっしょに行きましょう。

○ 子どもだけでカラオケ、コンビニやスーパーに入りません。

おうちの人から買い物をたのまれた場合はよいです。

○ 子どもだけで花火をしません。

ライターなどを使った火遊びも、ぜったいにしません。

○ お金やもの（カードやゲーム機など）のかしかりをしません。

おごったり、おごられたりすることもやめましょう。

○ その他、ルールを守って楽しく遊びましょう。

自転車の二人乗りはしません。公園でのおかしのごみ、水風船などのごみのポイ捨てをしません。