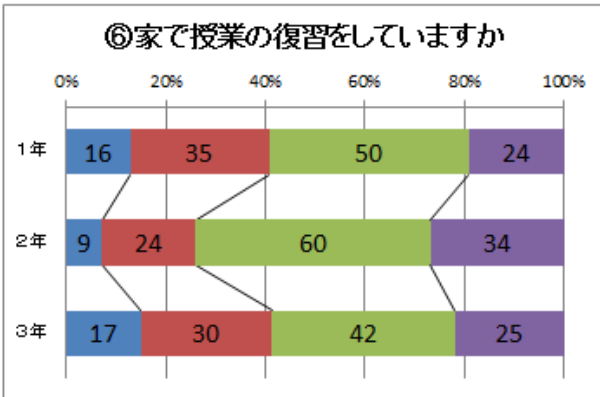
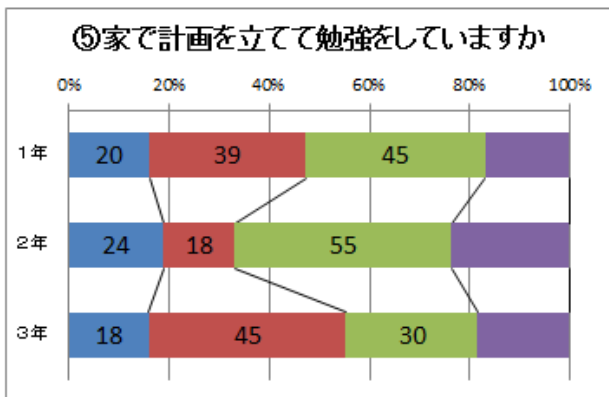
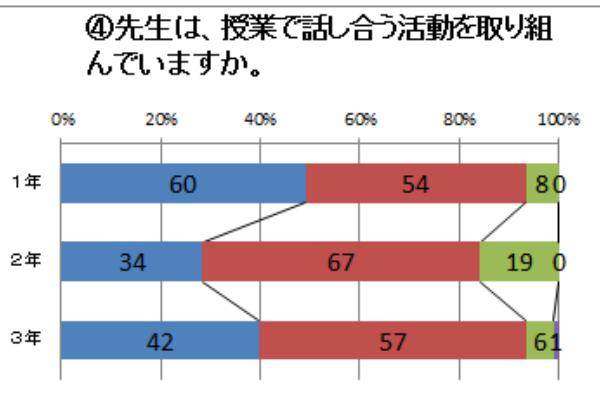
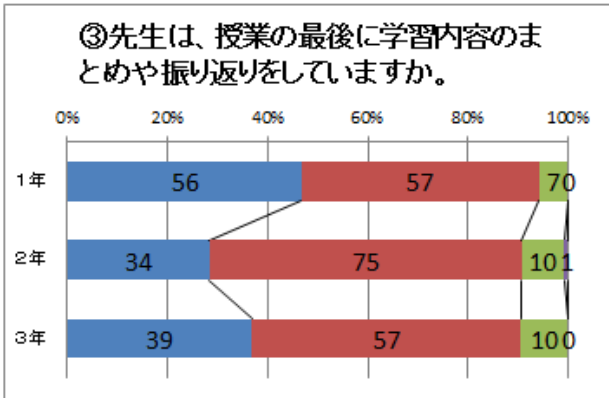
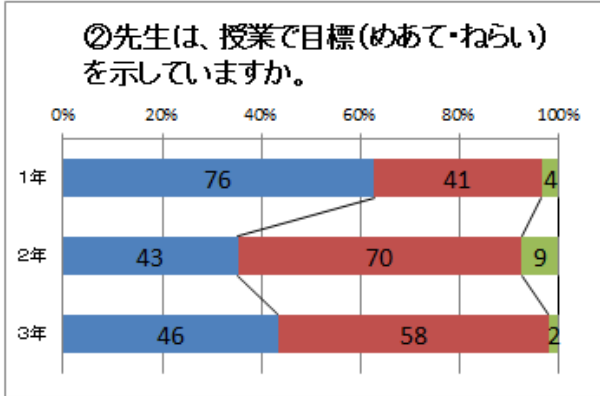
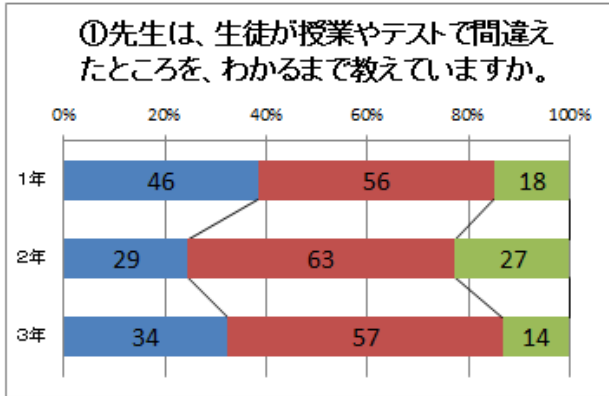
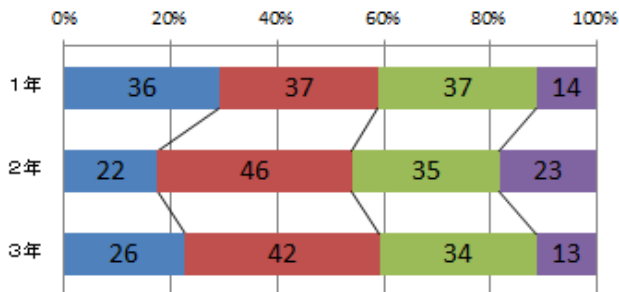


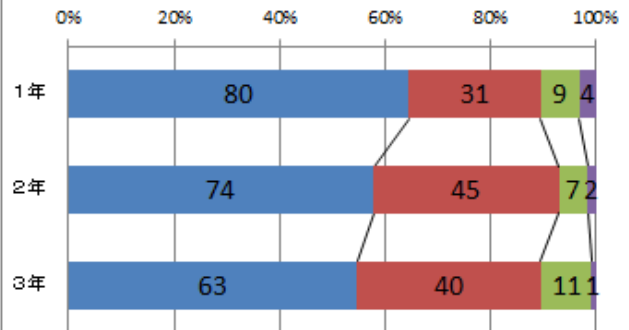
平成29年度【前期】学校に関するアンケート（保護者）



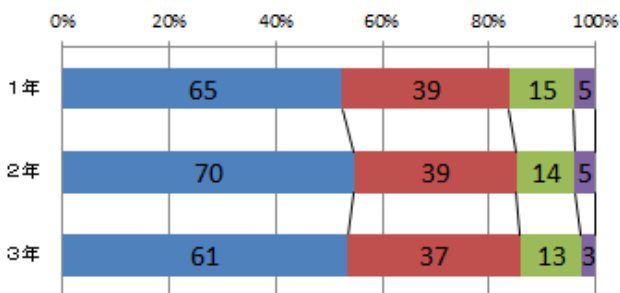
⑦朝自習・朝読書に自主的に取り組んでいますか。



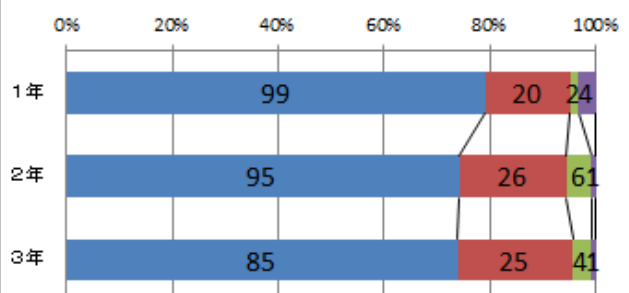
⑧毎日楽しく学校に通っていますか



⑨体育大会やクラスマッチなどを通して積極的に運動をしていますか



⑩服装、登校時間、所持品など学校のきまりを守っていますか



⑪学校からの連絡、通信のプリントを家庭に届けていますか

