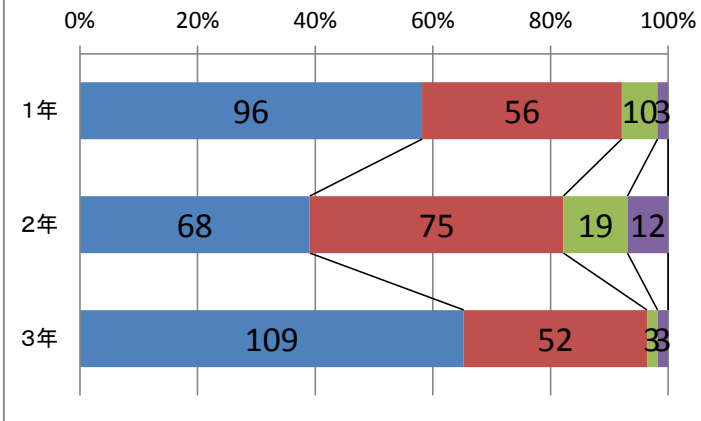


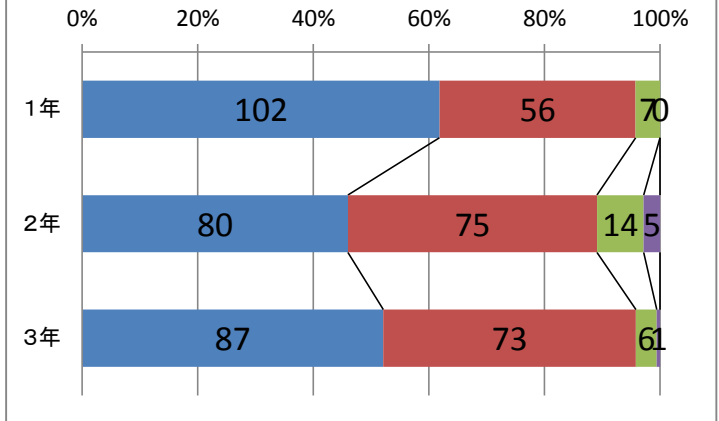
平成27年度【後期】学校に関するアンケート（生徒）

■ そう思う ■ ややそう思う ■ あまり思わない ■ そう思わない

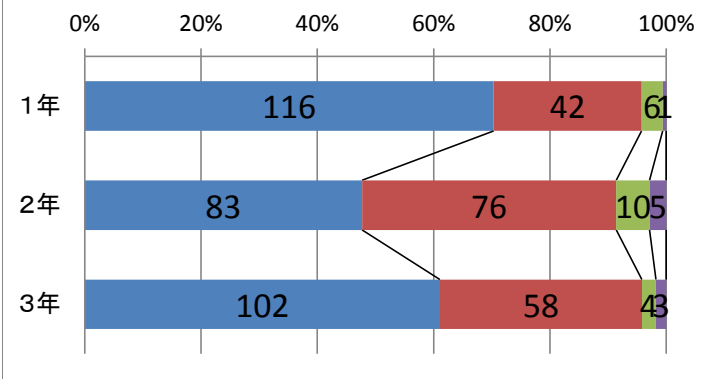
①毎日楽しく学校に通っていますか



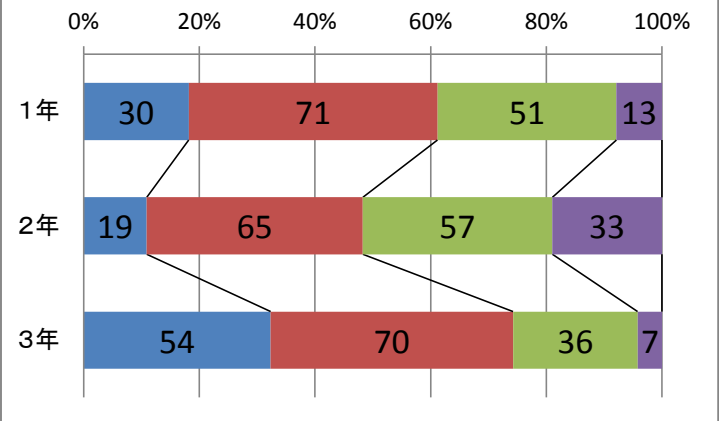
②あいさつができていますか



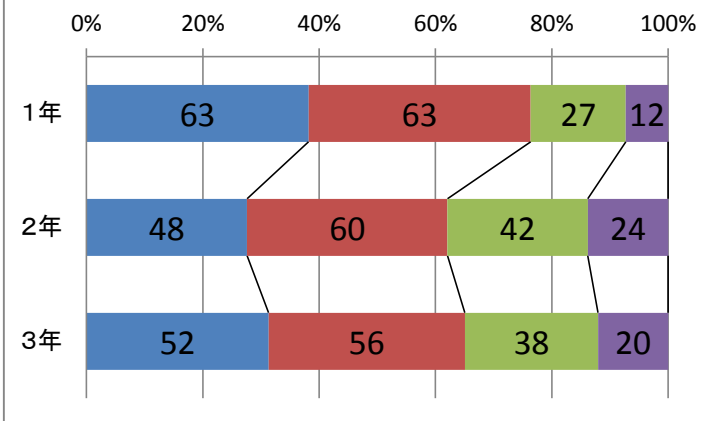
③命や人を大切にする心が育っていますか



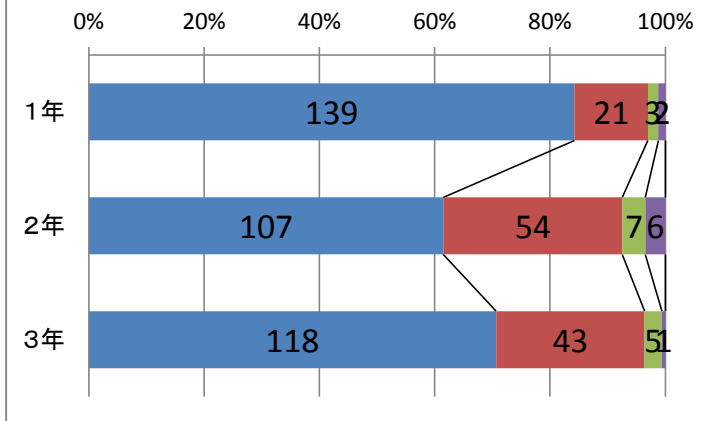
④家庭学習をしていますか



⑤家や学校で読書をしていますか

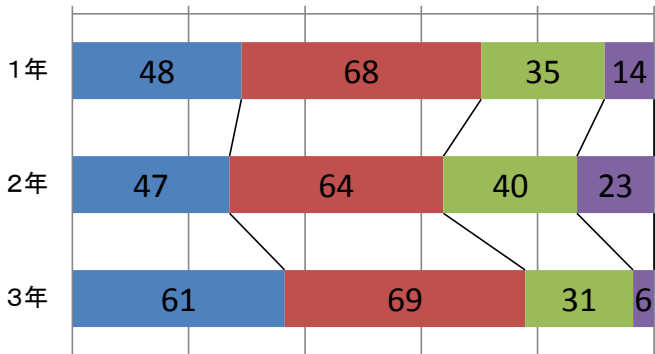


⑥学校のきまりを守っていますか



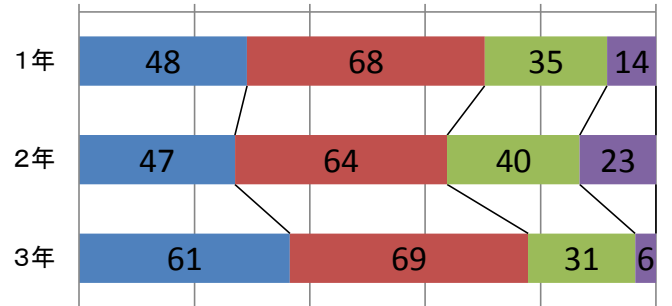
⑦将来の事を家族と話していますか

0% 20% 40% 60% 80% 100%



⑧学校からの連絡・通信のプリントを届けていますか

0% 20% 40% 60% 80% 100%



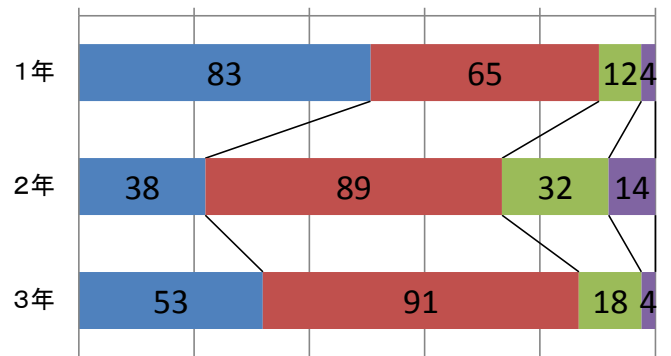
⑨分かりやすい授業を行っていますか

0% 20% 40% 60% 80% 100%



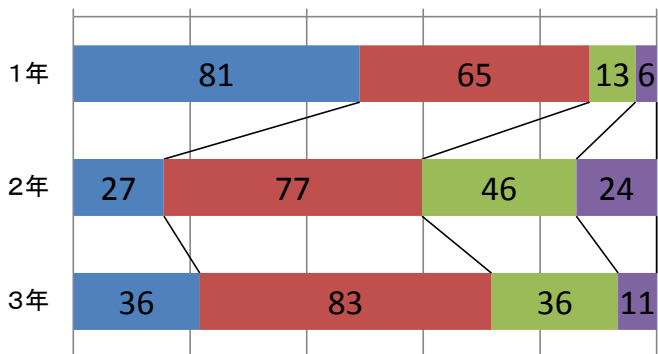
⑩相談・悩みを聞いてくれますか

0% 20% 40% 60% 80% 100%



⑪先生は公平に指導していますか

0% 20% 40% 60% 80% 100%



⑫学校できちんと清掃をしていますか

0% 20% 40% 60% 80% 100%

