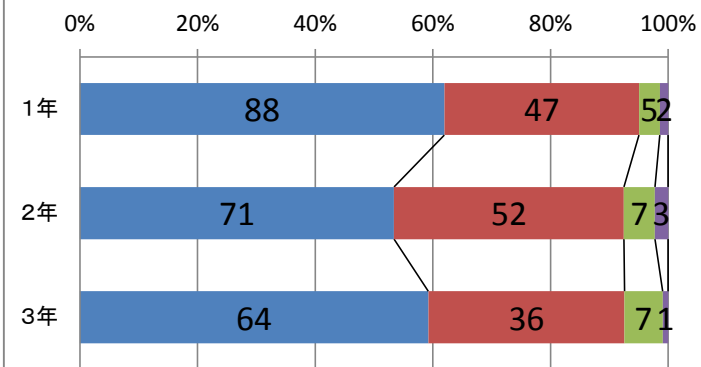


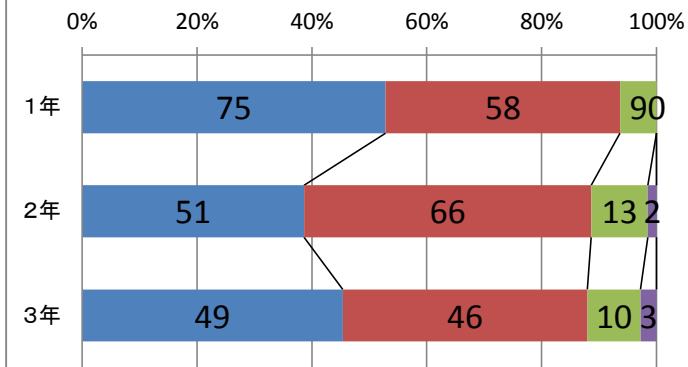
# 平成27年度【後期】学校に関するアンケート（保護者）

■ そう思う ■ ややそう思う ■ あまり思わない ■ そう思わない

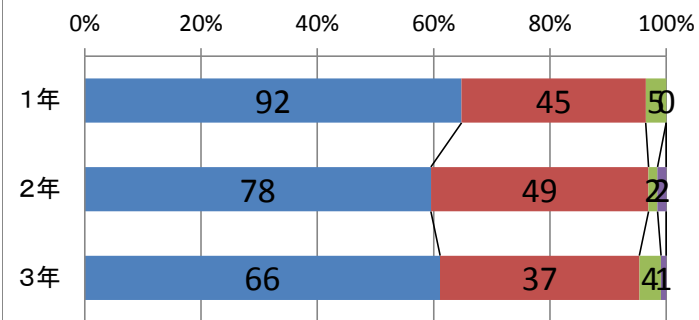
### ①毎日楽しく学校に通っていますか



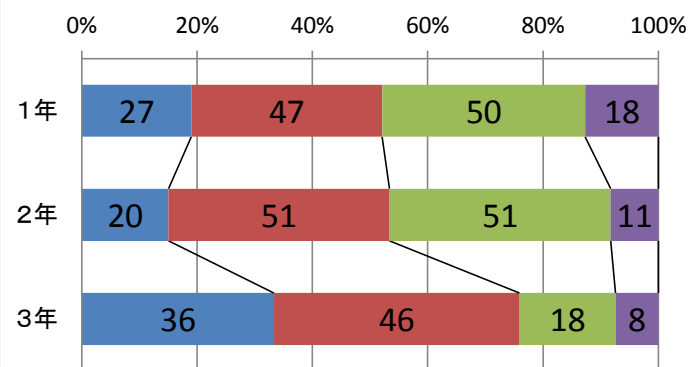
### ②あいさつができていますか



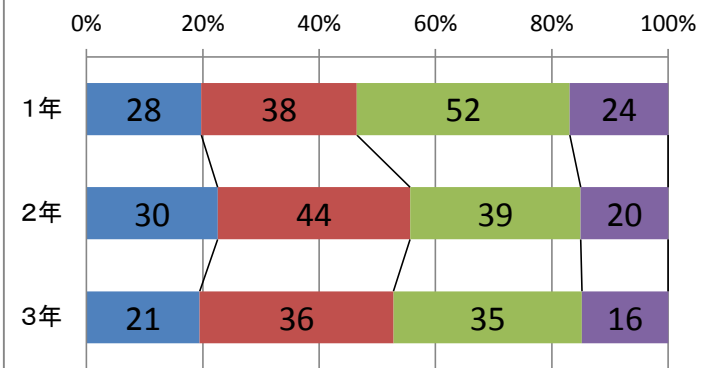
### ③命や人を大切にする心が育っていますか



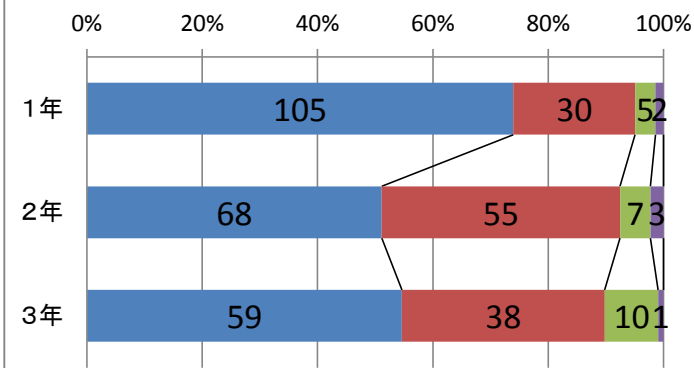
### ④家庭学習をしていますか



### ⑤家や学校で読書をしていますか

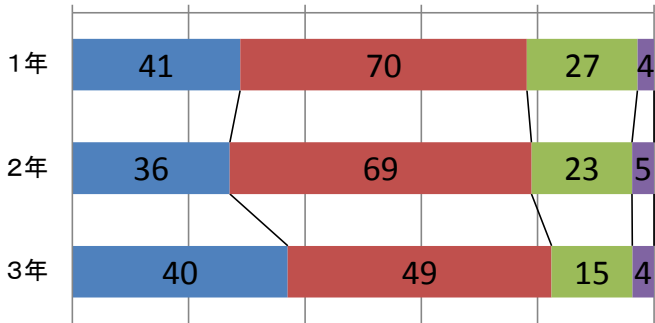


### ⑥学校のきまりを守っていますか



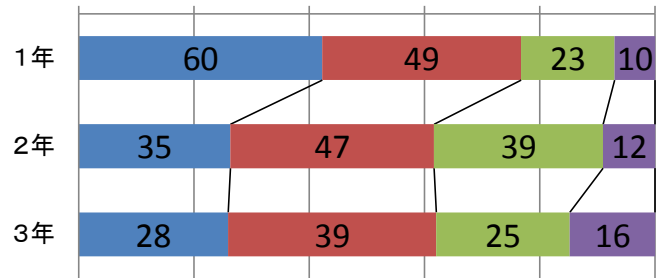
### ⑦ 将来の事を家族と話していますか

0% 20% 40% 60% 80% 100%



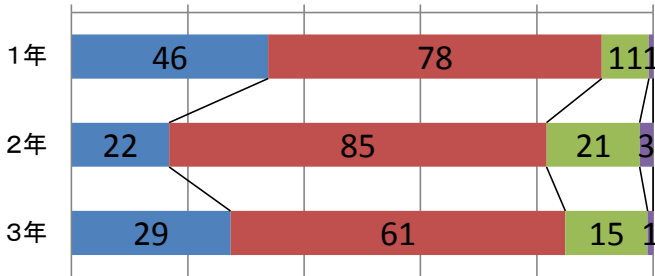
### ⑧ 学校からの連絡・通信のプリントを届けていますか

0% 20% 40% 60% 80% 100%



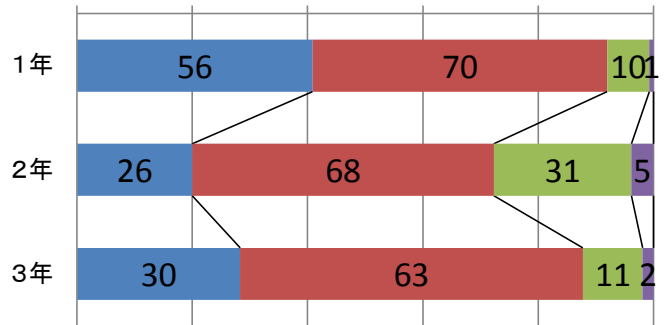
### ⑨ 分かりやすい授業を行っていますか

0% 20% 40% 60% 80% 100%



### ⑩ 相談・悩みを聞いてくれますか

0% 20% 40% 60% 80% 100%



### ⑪ 先生は公平に指導していますか

0% 20% 40% 60% 80% 100%

