

節分 立春 春はすぐそこに

熊中だより

2月の主な行事

- 1 日(金) 福岡地区私立前期入試
ALT 来校
- 2 日(土) 土曜日授業 新入生説明会
- 4 日(月) 火の授業
公立推薦入試前日指導(3年)
田中 SC 来校
- 5 日(火) 金の授業
公立推薦・ひびき高 I 期入試
私立一般入試発表
ひまわり学習塾(3年希望者)
- 6 日(水) 立志の会(2年)
ひびき高 I 期入試
八幡西区 P T A 連合理事会
- 7 日(木) 月の授業 ひまわり学習塾(3年希望者)
学校評議員会 保護者会(3年希望者)
P T A 役員会・理事会
- 8 日(金) 木の授業 保護者会(3年希望者)
代議・専門委員会
- 9 日(土) 福岡地区私立後期入試
中学校合唱フェスティバル
- 11 日(月) 建国記念の日
- 12 日(火) 公立推薦・ひびき高 I 期発表
ひまわり学習塾(3年希望者)
- 13 日(水) 栄養教諭来校
- 14 日(木) 直前考査(3年)
ひまわり学習塾(3年希望者)
P T A 学年総会
- 15 日(金) 直前考査(3年)
放課後教室
- 17 日(日) 国立高専一般入試
- 18 日(月) 放課後教室
ALT 来校(3月1日まで)
- 19 日(火) ひまわり学習塾(3年希望者)
- 20 日(水) 学年末考査(数、音、国)
部活動休養日・定時退校日
- 21 日(木) 学年末考査(理、美、技・家)
ひまわり学習塾(3年希望者) 定時退校日
- 22 日(金) 学年末考査(保体、社、英)
避難訓練
- 23 日(土) 土曜日授業 3年生を送る会
- 25 日(月) 国立高専一般入試発表
教育相談(3月1日まで)
- 26 日(火) ひまわり学習塾(3年希望者)
栄養教諭来校
- 28 日(木) ひまわり学習塾閉級式

今年の節分は2月3日です。昔から、節分には豆まきをして邪気を払い、無病息災を祈る風習があります。最近では恵方巻を食べる風習も広まってきました。節分の翌日、2月4日が立春です。旧暦では立春が1年の始まりとされていました。

お正月を迎える前のすす払いと同じように、立春前の豆まき等は、1年の始まりの前に「悪いもの」を追い払うために行われます。

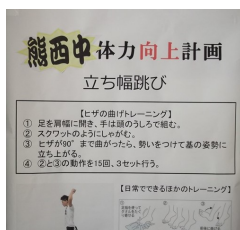
つまり、この時期は新しいことが始まる前の準備や、心構えをする時期だと考えるといいですね。

新しいことが始まる前に皆さんが追い払いたい「悪いもの」は何ですか？新しい学年になる前に準備しておきたい、心構えしておきたいことは何ですか？

保護者・地域の皆様へ

- 1 留守番電話を導入しました。
業務改善の一環として、平日の夜間と休日に留守番電話を導入しました。時間帯は以下のとおりです。皆様のご理解とご協力をお願いいたします。
平日 19時ごろ～翌朝の7時30分ごろ
休日 終日
- 2 教科書の継続使用についてお願い。
1・2年生が現在使用している教科書の中には、次の学年でも継続して使うものがあります。詳しくは、各学年・各教科の担任からお知らせします。年度が替わる時期の片付けの際にはご注意ください。

体力アップコーナーを設けました



3学期になって、1階ラウンジに体力アップコーナーを設けました。制服のまま、立ち幅跳び、握力、長座体前屈の記録が測定できます。

休み時間や放課後など、気軽に試せるようになっています。

この3つの記録を伸ばすように挑戦することから始めて、体力全般を向上させるよう、日々の生活の中で取り組んでほしいと考えています。



校長室通信
第 13 号
北九州市立熊西中学校
校長 安部朋恵