

**平成30年度 前・後期学校評価(保護者)アンケート集計結果**

**◎児童生徒の安全や健康状態の維持、増進**

- 1 お子様の健康、安全についての配慮ができていますか。
- 2 事故や緊急事態のとき、早急に、適切な対応ができていますか。

**◎個に応じたわかる授業の展開**

- 3 お子様の実態に合った計画的な学習内容になっていると思いますか。
- 4 体験活動を重視した授業が行われていると思いますか。
- 5 生活年齢相応の指導内容や方法で授業が行われていると思いますか。
- 6 お子様の実態に応じた指導の工夫がなされていると思いますか。

**◎働くための基礎的・基本的な力の育成**

- 7 現在の学習内容が、お子様の将来(進級後や卒業後)の学習や生活にどの  
につながっていくのかを知っていますか。
- 8 お子様の実態に応じたあいさつの指導ができていますか。

**◎保護者・関係機関との連携**

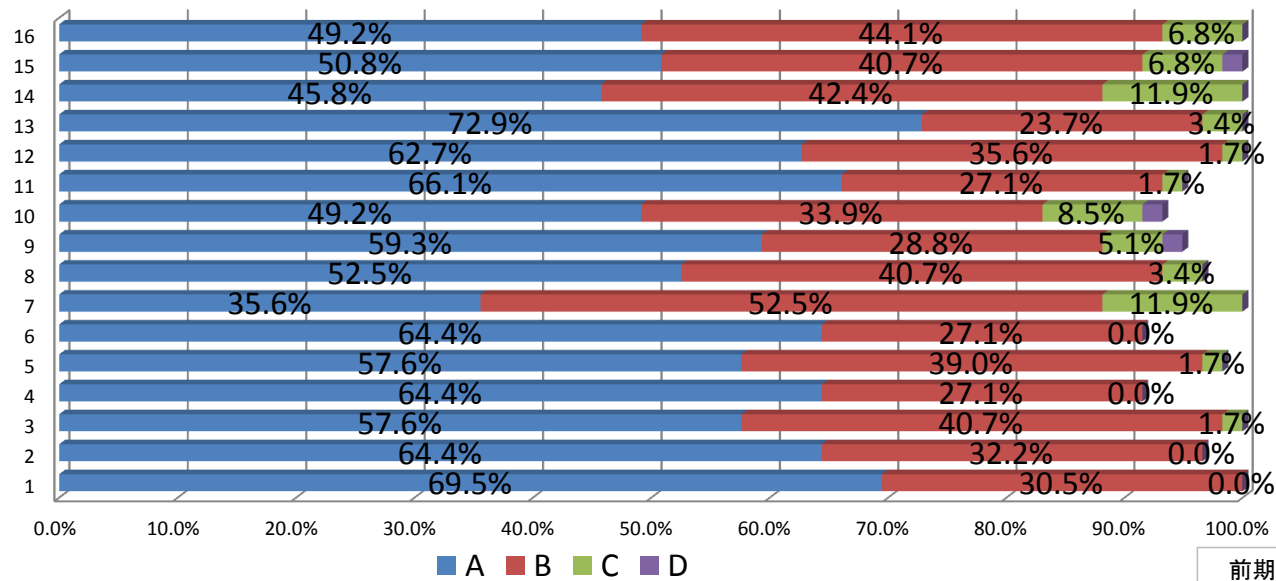
- 9 学習内容についての丁寧な説明や、必要な情報の提供がなされていますか。
- 10 お子様の学習内容や進路について学校(担任)と話し合う機会があり、  
理解ができていますか。
- 11 保護者負担金は、計画的、効果的に使われていると思いますか。
- 12 お子様の「個別の教育支援計画」には、お子様や保護者のニーズが生か  
されていますか。
- 13 学校(担任)は、保護者の悩みや質問に丁寧に答えていると思いますか。

**◎安心してうるおいのある学校づくり**

- 14 校内施設、設備の点検と危険防止への対応ができていますか。
- 15 学校内及び敷地内美化の取組がなされていると思いますか。
- 16 お子様の実態に応じた教室環境の整備が行われていると思いますか。

※ よりよい学校作りのために、お気づきの点があれば、具体的に  
お書きください。

**H30【保護者】学校評価アンケート集約結果(前期)**



**H30【保護者】学校評価アンケート集約結果(後期)**

