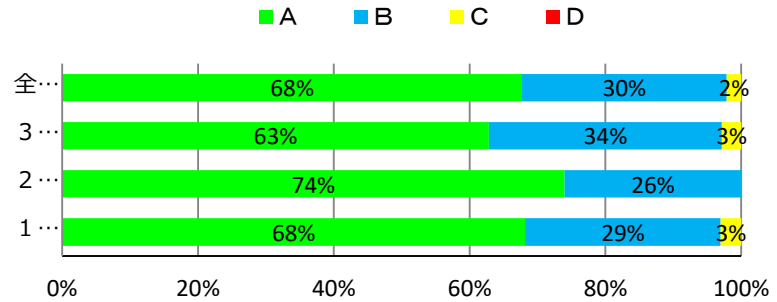


学校評価アンケート結果【生徒】

A：あてはまる B：だいたいあてはまる C：あまりあてはまらない D：まったくあてはまらない

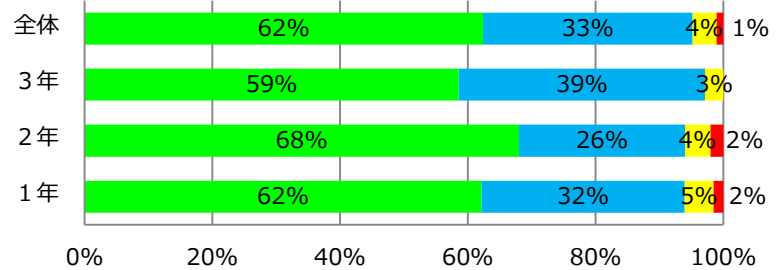
1 安心して学校生活を送っている。

	A	B	C	D
1年	68%	29%	3%	0%
2年	74%	26%	0%	0%
3年	63%	34%	3%	0%
全体	68%	30%	2%	0%



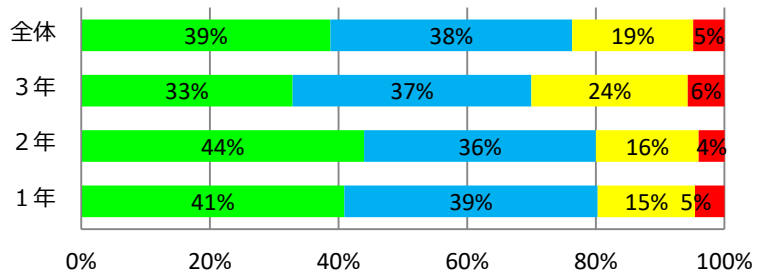
2 毎日、楽しく学校生活を送っている。

	A	B	C	D
1年	62%	32%	5%	2%
2年	68%	26%	4%	2%
3年	59%	39%	3%	0%
全体	62%	33%	4%	1%



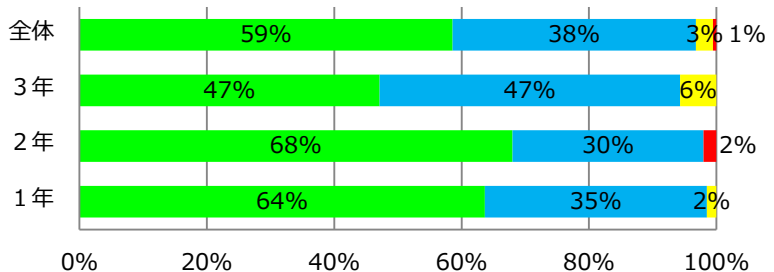
3 早寝・早起き・朝ごはんの生活習慣が身についている。

	A	B	C	D
1年	41%	39%	15%	5%
2年	44%	36%	16%	4%
3年	33%	37%	24%	6%
全体	39%	38%	19%	5%



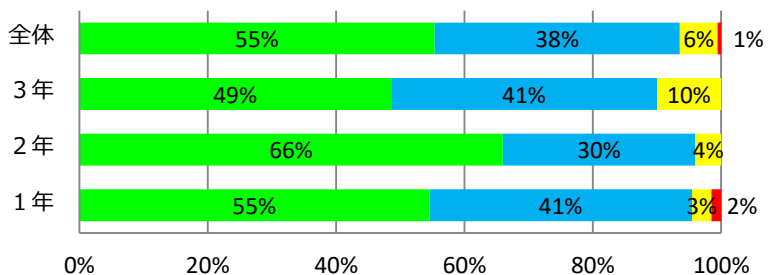
4 学校のきまりやマナーを守っている。

	A	B	C	D
1年	64%	35%	2%	0%
2年	68%	30%	0%	2%
3年	47%	47%	6%	0%
全体	59%	38%	3%	1%



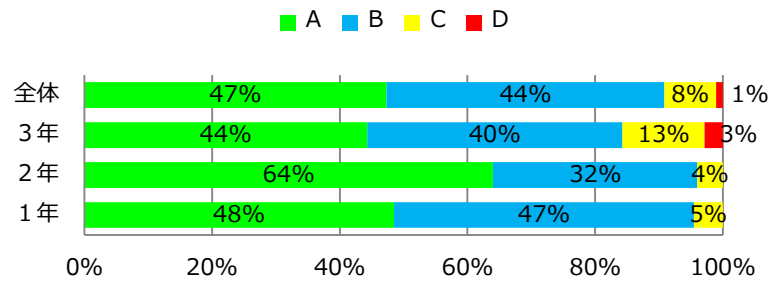
5 あいさつを自分からしている

	A	B	C	D
1年	55%	41%	3%	2%
2年	66%	30%	4%	0%
3年	49%	41%	10%	0%
全体	55%	38%	6%	1%



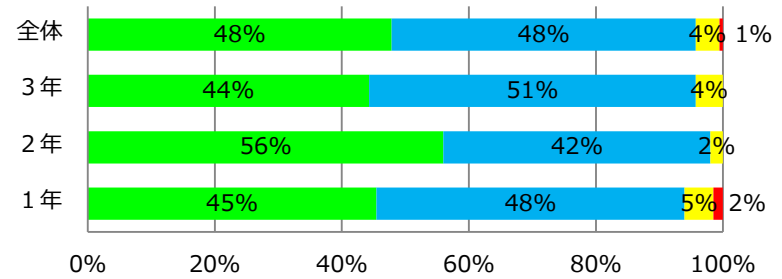
6 掃除に一生懸命取り組んでいる。

	A	B	C	D
1年	48%	47%	5%	0%
2年	64%	32%	4%	0%
3年	44%	40%	13%	3%
全体	47%	44%	8%	1%



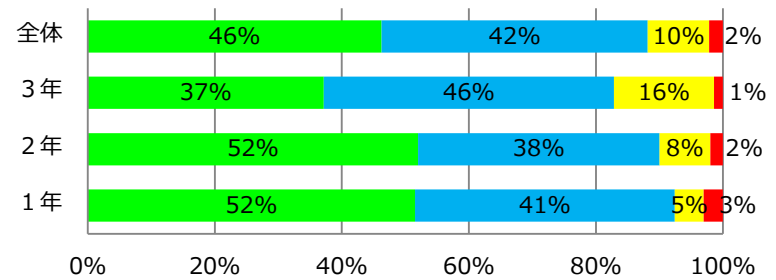
7 誰にでも思いやりの心を持って他の人に接している。

	A	B	C	D
1年	45%	48%	5%	2%
2年	56%	42%	2%	0%
3年	44%	51%	4%	0%
全体	48%	48%	4%	1%



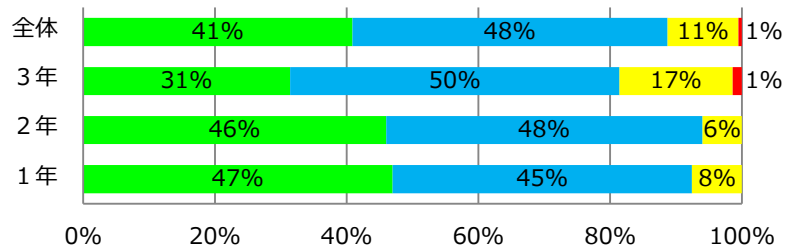
8 自分の夢や目標に向かって挑戦している。

	A	B	C	D
1年	52%	41%	5%	3%
2年	52%	38%	8%	2%
3年	37%	46%	16%	1%
全体	46%	42%	10%	2%



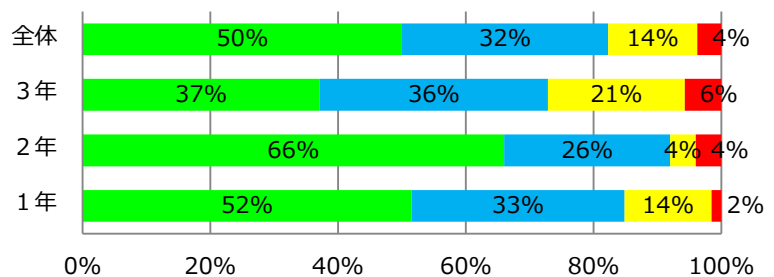
9 集中して授業に取り組んでいる。

	A	B	C	D
1年	47%	45%	8%	0%
2年	46%	48%	6%	0%
3年	31%	50%	17%	1%
全体	41%	48%	11%	1%



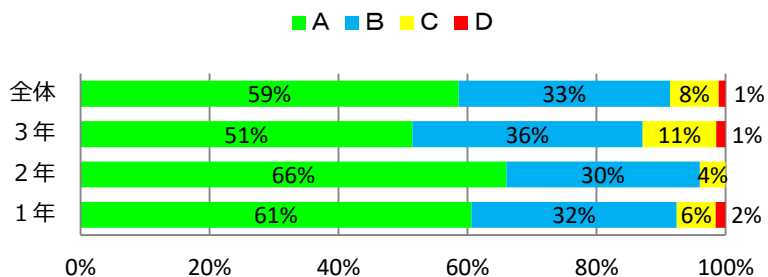
10 先生は授業中、分かりやすく教えてくれている。

	A	B	C	D
1年	52%	33%	14%	2%
2年	66%	26%	4%	4%
3年	37%	36%	21%	6%
全体	50%	32%	14%	4%



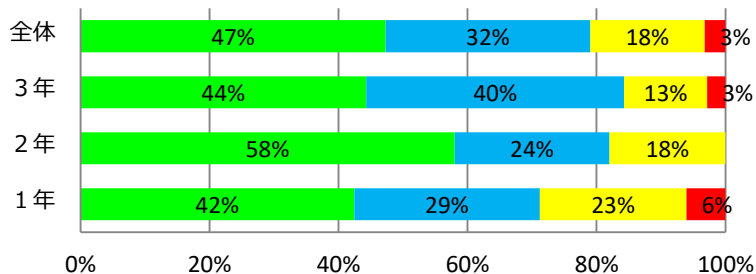
11 毎日宿題も含めた家庭学習に取り組んでいる。

	A	B	C	D
1年	61%	32%	6%	2%
2年	66%	30%	4%	0%
3年	51%	36%	11%	1%
全体	59%	33%	8%	1%



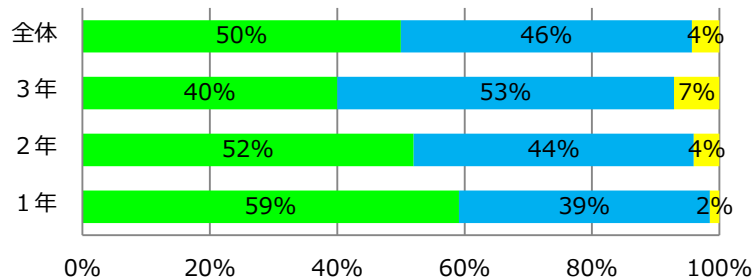
12 学校行事に積極的に参加している。

	A	B	C	D
1年	42%	29%	23%	6%
2年	58%	24%	18%	0%
3年	44%	40%	13%	3%
全体	47%	32%	18%	3%



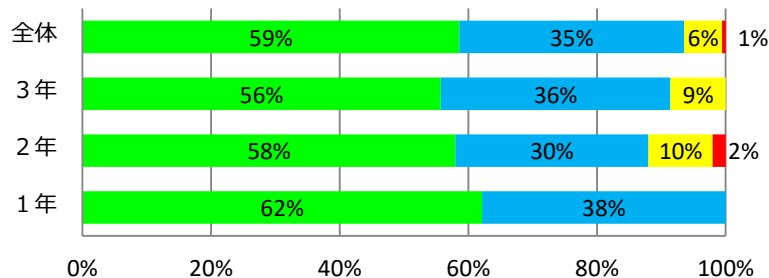
13 先生は生徒の相談に親身に対応している。

	A	B	C	D
1年	59%	39%	2%	0%
2年	52%	44%	4%	0%
3年	40%	53%	7%	0%
全体	50%	46%	4%	0%



14 家庭で学校の話しをしている。

	A	B	C	D
1年	62%	38%	0%	0%
2年	58%	30%	10%	2%
3年	56%	36%	9%	0%
全体	59%	35%	6%	1%



15 学校は授業公開や通信など情報発信に努め、開かれた学校づくりに取り組んでいる。

	A	B	C	D
1年	59%	35%	5%	2%
2年	56%	30%	12%	2%
3年	60%	37%	3%	0%
全体	59%	34%	6%	1%

