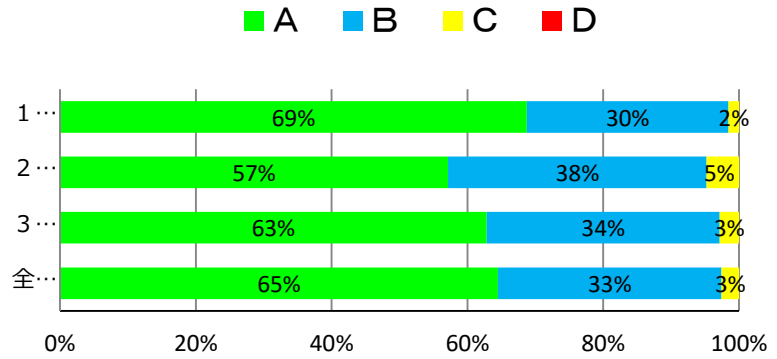


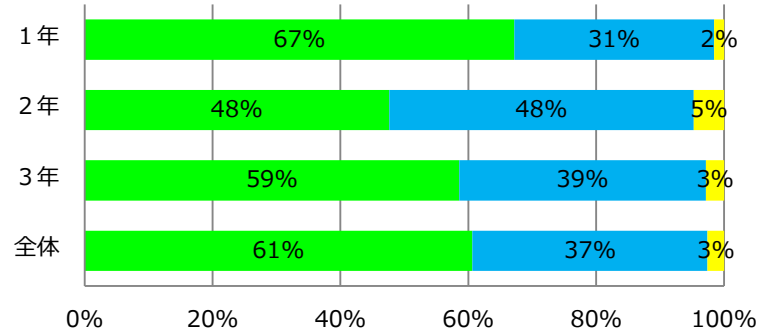
1 安心して学校生活を送っている。

	A	B	C	D
1年	69%	30%	2%	0%
2年	57%	38%	5%	0%
3年	63%	34%	3%	0%
全体	65%	33%	3%	0%



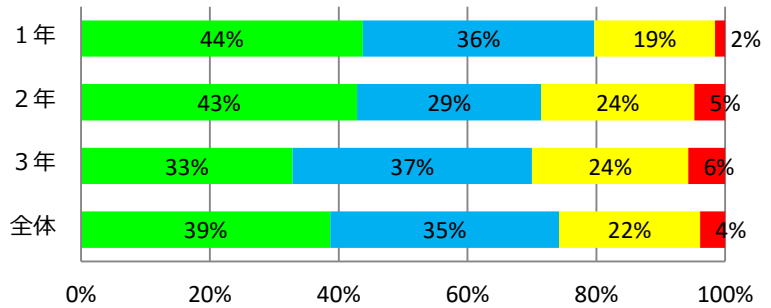
2 毎日、楽しく学校生活を送っている。

	A	B	C	D
1年	67%	31%	2%	0%
2年	48%	48%	5%	0%
3年	59%	39%	3%	0%
全体	61%	37%	3%	0%



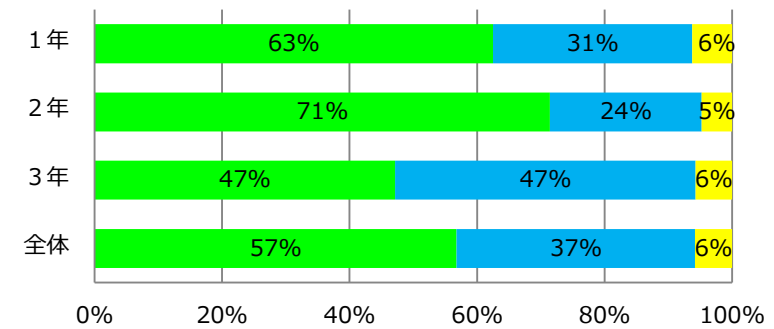
3 早寝・早起き・朝ごはんの生活習慣が身に付いている。

	A	B	C	D
1年	44%	36%	19%	2%
2年	43%	29%	24%	5%
3年	33%	37%	24%	6%
全体	39%	35%	22%	4%



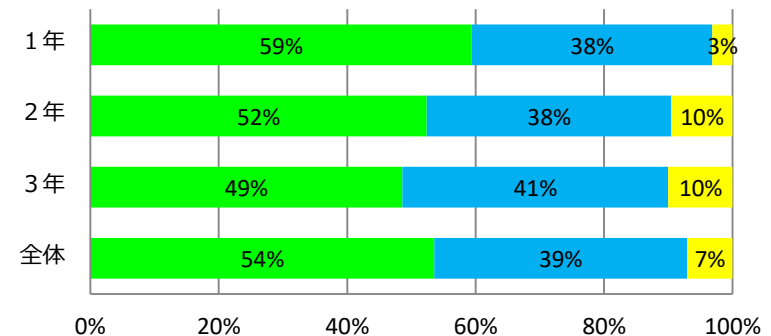
4 学校のきまりやマナーを守っている。

	A	B	C	D
1年	63%	31%	6%	0%
2年	71%	24%	5%	0%
3年	47%	47%	6%	0%
全体	57%	37%	6%	0%



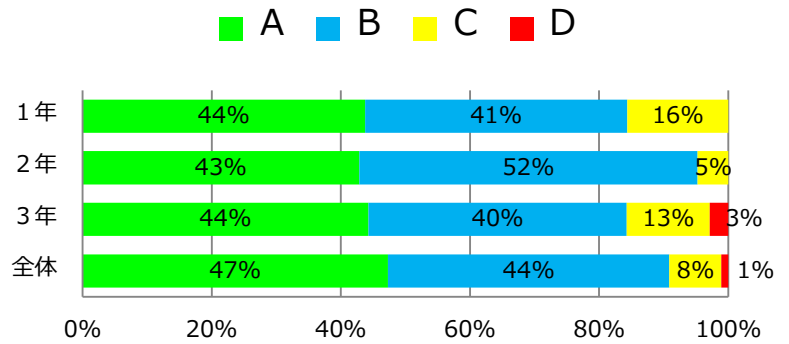
5 自分から挨拶をしている。

	A	B	C	D
1年	59%	38%	3%	0%
2年	52%	38%	10%	0%
3年	49%	41%	10%	0%
全体	54%	39%	7%	0%



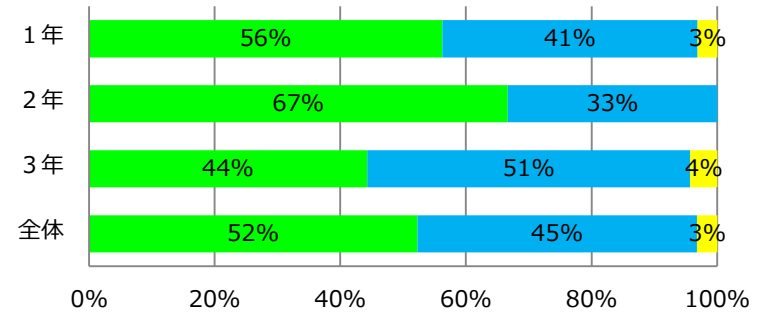
6 掃除に一生懸命取り組んでいる。

	A	B	C	D
1年	44%	41%	16%	0%
2年	43%	52%	5%	0%
3年	44%	40%	13%	3%
全体	47%	44%	8%	1%



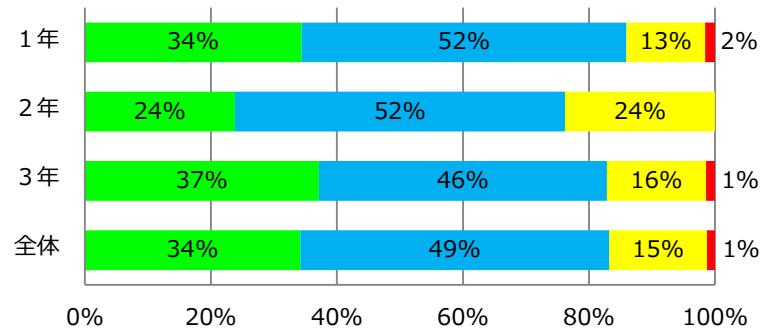
7 誰にでも思いやりの心をもって接している。

	A	B	C	D
1年	56%	41%	3%	0%
2年	67%	33%	0%	0%
3年	44%	51%	4%	0%
全体	52%	45%	3%	0%



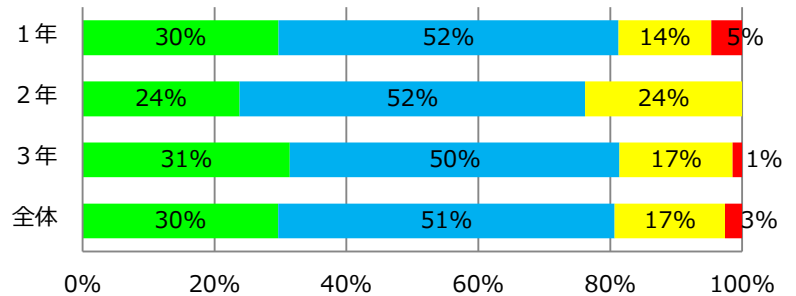
8 自分の夢や目標に向かって挑戦している。

	A	B	C	D
1年	34%	52%	13%	2%
2年	24%	52%	24%	0%
3年	37%	46%	16%	1%
全体	34%	49%	15%	1%



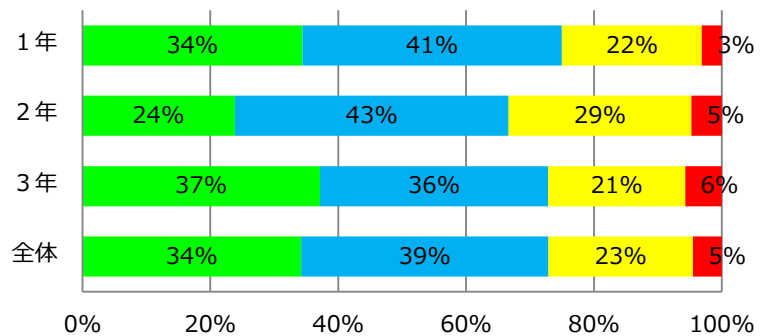
9 集中して授業に取り組んでいる。

	A	B	C	D
1年	30%	52%	14%	5%
2年	24%	52%	24%	0%
3年	31%	50%	17%	1%
全体	30%	51%	17%	3%



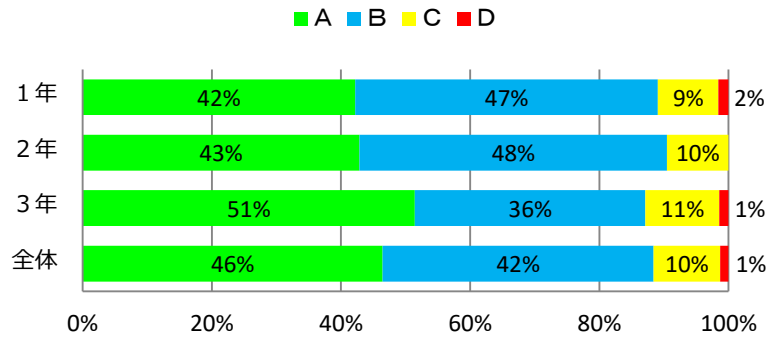
10 先生は分かりやすく教えてくれている。

	A	B	C	D
1年	34%	41%	22%	3%
2年	24%	43%	29%	5%
3年	37%	36%	21%	6%
全体	34%	39%	23%	5%



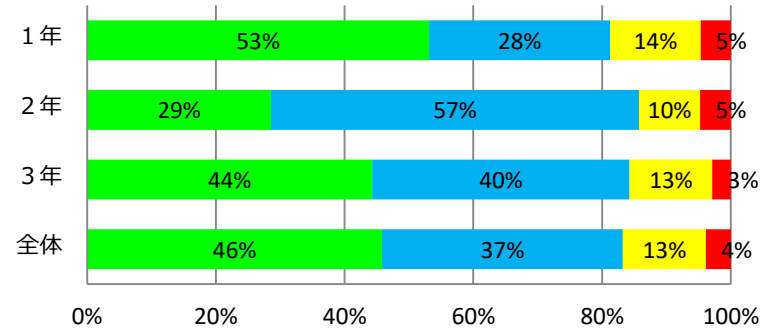
11 毎日家庭学習（宿題）に取り組んでいる。

	A	B	C	D
1年	42%	47%	9%	2%
2年	43%	48%	10%	0%
3年	51%	36%	11%	1%
全体	46%	42%	10%	1%



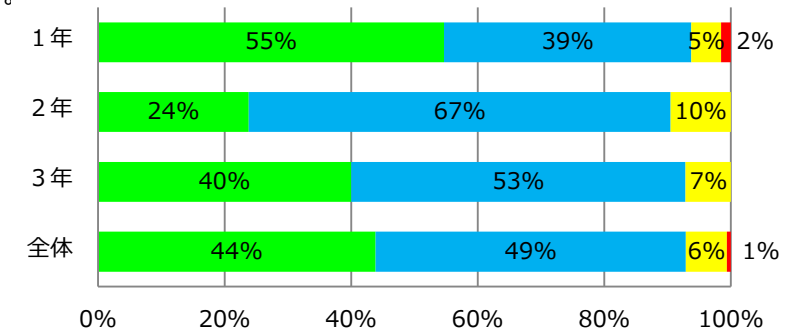
12 学校行事に積極的に参加している。

	A	B	C	D
1年	53%	28%	14%	5%
2年	29%	57%	10%	5%
3年	44%	40%	13%	3%
全体	46%	37%	13%	4%



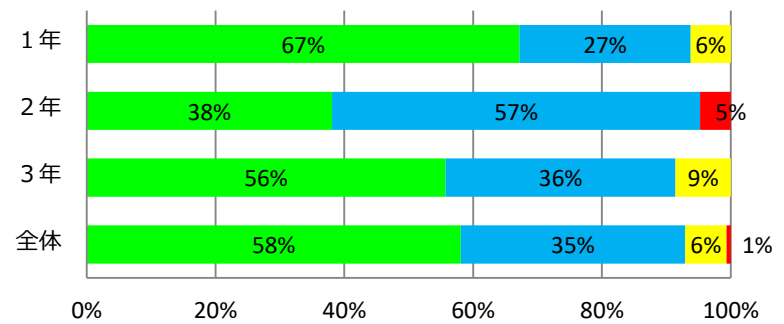
13 先生は生徒の相談に親身に対応している。

	A	B	C	D
1年	55%	39%	5%	2%
2年	24%	67%	10%	0%
3年	40%	53%	7%	0%
全体	44%	49%	6%	1%



14 家庭で学校の話をしている。

	A	B	C	D
1年	67%	27%	6%	0%
2年	38%	57%	0%	5%
3年	56%	36%	9%	0%
全体	58%	35%	6%	1%



15 学校は授業公開や通信など情報発信に努め、開かれた学校づくりに取り組んでいる。

	A	B	C	D
1年	64%	33%	3%	0%
2年	33%	62%	0%	5%
3年	60%	37%	3%	0%
全体	58%	39%	3%	1%

