

令和5年度 引野中学校 後期 学校評価アンケート結果(保護者)

A 当てはまる

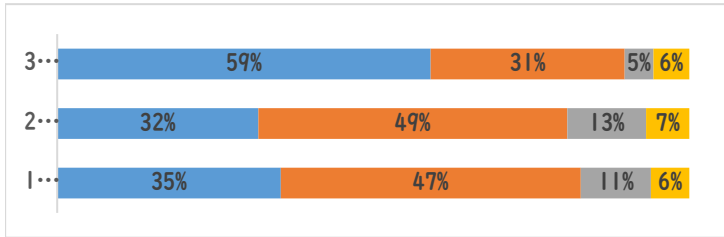
B どちらかといえば
当てはまる

C どちらかといえば
当てはまらない

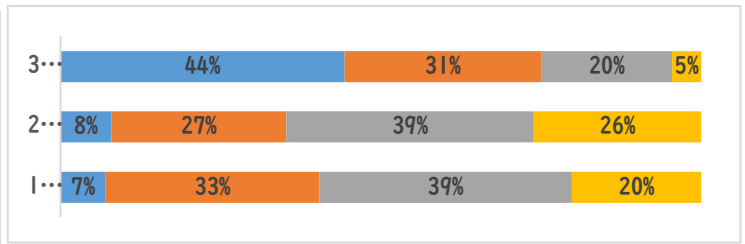
D 当てはまらない

※質問4は A:2時間以上 B:1時間以上2時間未満 C:30分以上1時間未満 D:しない

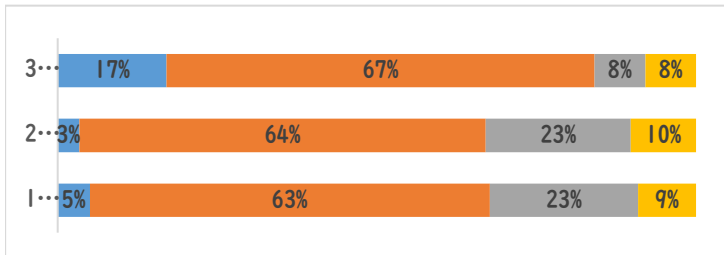
質問3 「子どもさんは毎日楽しく学校に行っている。」



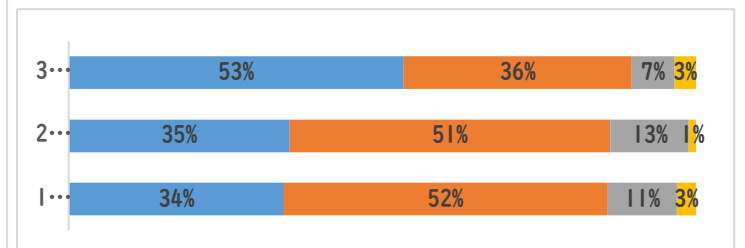
質問4 「子どもさんは1日あたりどれくらいの時間、勉強しますか。」



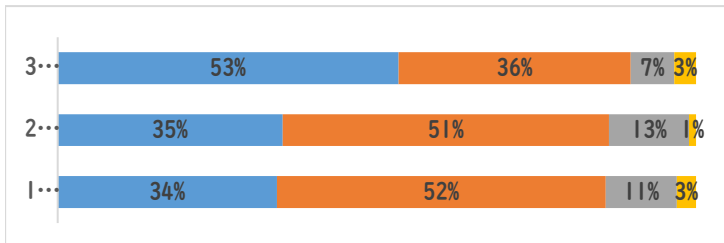
質問5 「子どもさんは授業がわかりやすいと言っている。」



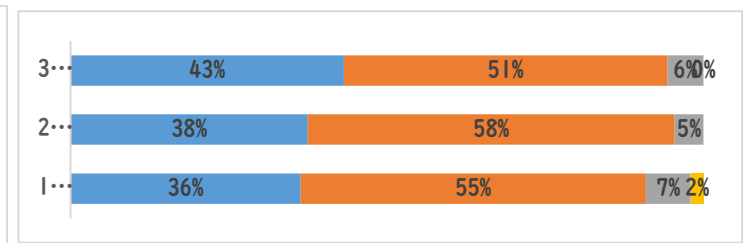
質問6 「子どもさんは進んで挨拶を行っている。」



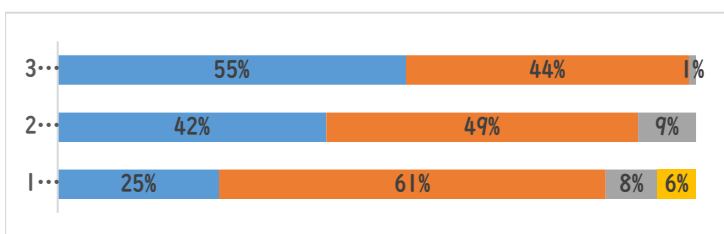
質問7 「子どもさんは、生活における規律やマナーが身についている。」



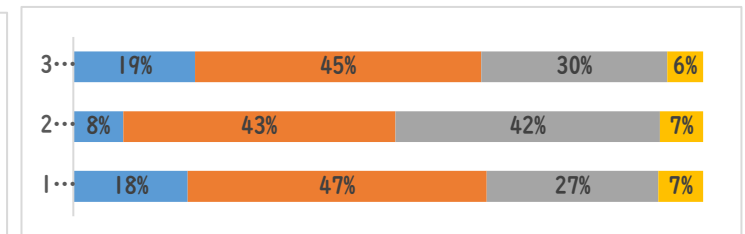
質問8 「子どもさんは、感謝の心や思いやりの心が身についている。」



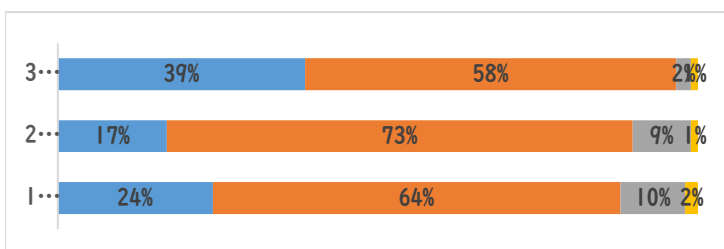
質問9 「子どもさんと、進路や将来について話をしている。」



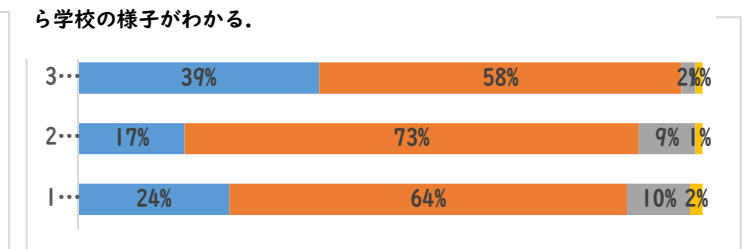
質問10 「子どもさんは、自分からすすんで家庭での役割分担を果たしている。」



質問11 「学校の環境は清潔に安全に整備されている。」



質問12 「学校だよりや学級通信、ホームページ、一斉メール等から学校の様子がわかる。」



質問13 「学校は感染症対策をしっかりと講じている。」

