



学校教育目標

徳・知・体の調和のとれた
人間性豊かな実践力のあ
る子どもの育成

臨時号 平成29年3月10日発行 (文責) 校長 井津 京香

—こんな子どもたちに育てたい—

自分が好き・友達が好き・先生が好き・学校が好き

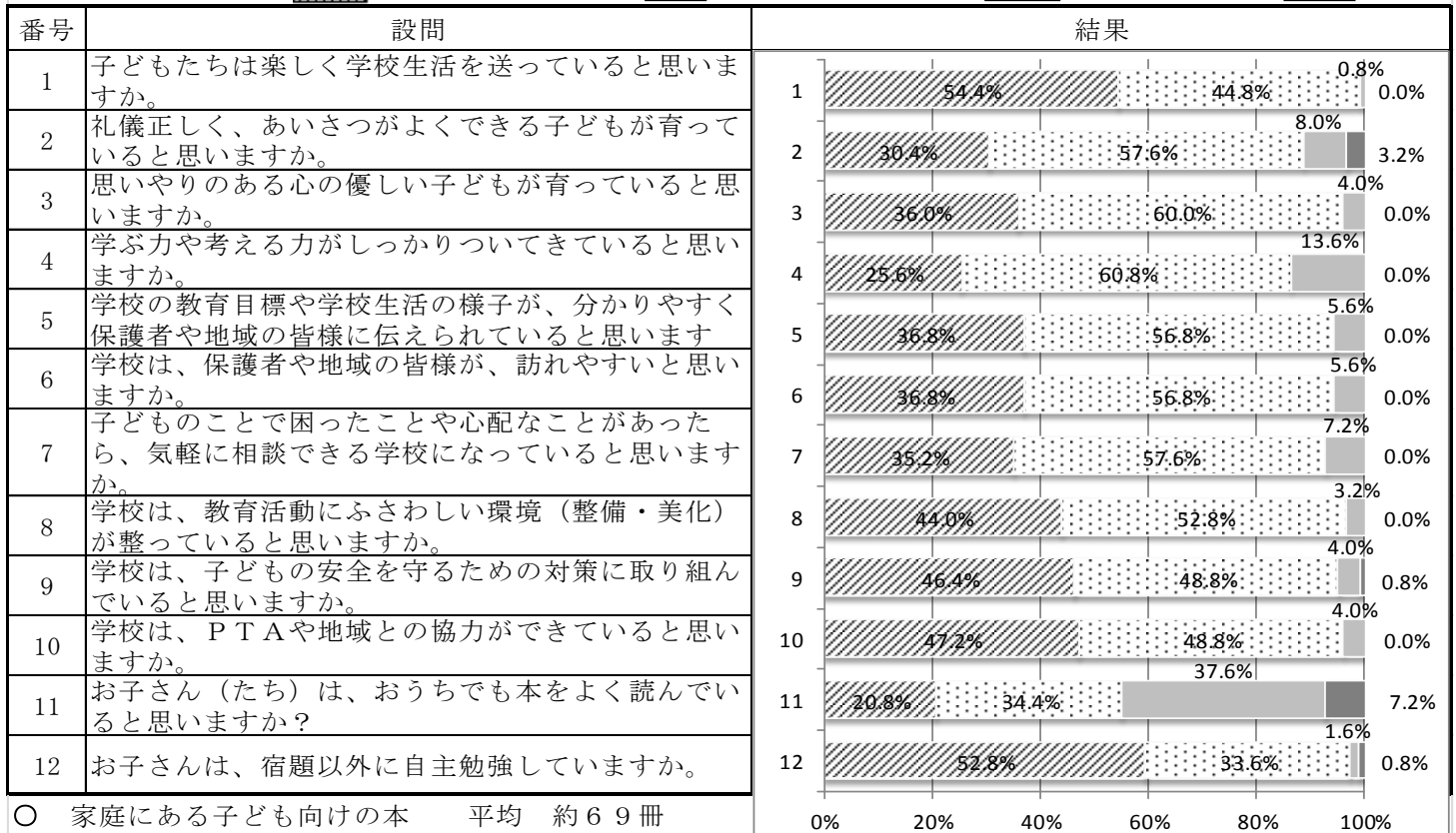
- やさしく、仲良く助け合う【いじめ〇】(徳)
豊かな心とたくましく生きる力をもつ子ども
- かしこく(知)
進んで学び、よく聞き、深く考え、表現できる子ども
- たくましく(体)
体力づくりに励み、健康でたくましい子ども

学校評価 (保護者) アンケートについて

暦の上では春を迎えましたが、寒い日が続いています。保護者の皆様におかれましては、益々ご清祥のこととお慶び申し上げます。さて、先日、本校の教育活動に対するアンケートにご回答いただきましてありがとうございます。下記の通り、集計いたしましたのでお知らせいたします。

学校評価アンケートの配付数…160 回収数…125 回収率 78%

A…大いにそう思う B…だいたいそう思う C…あまり思わない D…全く思わない



○ 家庭にある子ども向けの本 平均 約69冊

○ お子さんは、家でどのくらい勉強(宿題も含めて)していますか。

	しない	30分以内	30分～1時間	1時間～2時間	2時間以上	無回答
	0.00%	27.2%	52.0%	16.0%	3.2%	1.60%

《家庭での読書活動(家読)に取り組んで良かったと思うこと(特徴的なものを記述させていただきます)》

子ども自身の変容について

- ・子どもたちの語彙や知識が増え、読む力が自然に身につく、表現力や感性が豊かに育っている。
- ・本人の知的好奇心を刺激して、探究心が芽生えている。
- ・言葉をよく理解し、自分の気持ちを伝えることに役立っていると思う。
- ・音読がとても上手になった。漢字をよく覚えられるようになった。
- ・集中力や読解力、思考力、文章の構成力がついてきたと思う。
- ・色々な分野に興味を持ち、知識が広がり、本をよむことが好きになりました。
- ・漢字をたくさん覚える事ができた。文章問題を理解する力がついた。
- ・四字熟語や語彙の意味を調べて知ろうという意欲がわいている。

家庭での様子について

- ・子どもと一緒に過ごす時間が増え、親子のコミュニケーションが広がった。
- ・自分の興味がある分野の本を読んで、いろいろと発見をして教えてくれたり、楽しそうに喜んだりしている姿を見られるのが親として嬉しく思う。
- ・子どもがどのような気持ちや感情をもっているのかが分かるようになった。
- ・色々な種類の本を読ませて、本人の興味のある本を発見した時の喜びを見た時、嬉しく思える。

- ・子どもが今、何に興味があるか、良く分かります。会話も増えて、笑顔もいっぱいです。
- ・読書回数や時間が増え、家でじっくり読むようになった。弟に読んであげるようになった。
- ・親と子どもで同じ本を読んだ時に、その本の感想を話したりすることができる。

ご意見・要望については、以下のように、丸ゴシック体で回答させていただきます。

《今後のよりよい教育活動のためのご意見やご要望》

学習面について

- ・自分で考え、想像する力が育ってほしいと思います。
- ・学校全体で、毎日、自主勉強1ページを宿題として出してほしい。
 - ⇒家庭学習のめやす（平均）として、学年×10分間（例：3年生×10分間で30分間）として、学年の実態に応じた家庭学習を促しています。
- ・発表時の声が小さく聞こえません。
 - ⇒自信をもって発表できれば、声も大きくなるのではないかと考えています。そのためには、進んで学習に取り組み、「わかる・できる」を実感できるように指導していきたいと思います。学習意欲を高めるには、自尊心の高まりが重要です。ご家庭でも、できたこと・頑張ったことなどについて、誉めたり、感謝の気持ちを伝えたりしてください。

生活面について

- ・子どもに「先生に相談する？」と聞くと嫌がります。そういう時、気軽に先生方にお話を聞いていただきたいと思えます。
 - ⇒お子さんの様子がいつもと違っていたり、気になる様子があったりする場合は、いつでもご連絡下さい。お子さんの思いを受け止め、状況に応じた対応をして、早期に解決をしていきたいと思えます。
- ・信号の旗持ちの時に、あいさつを自らしてくれる子どもはごく一部で、ほとんど無言で通り過ぎていくことが多いです。誰にも大きな声であいさつできる子どもになってほしいです。
 - ⇒毎朝、正門で、登校時の子どもたちの様子を見てみると、天候（気温）状況も関係しているように思えます。また、起床時の様子や家を出るときの状況・歩行時の状況等によっても、残念ながら挨拶も声の大きさや声のトーンも違ってきます。自分の感情にとらわれることなく、気持ちのよい挨拶で、人と人との温かいつながりがより深まっていくことなどを、道徳の時間など機会をとらえて指導し、「自分から・・・」「感謝の気持ちをもって・・・」挨拶ができる子をめざしていきたいと思えます。

その他

- ・学校、PTA、地域がとてもいい関わり方をしていると思えます。今後も、こういったかたちが続いていくといいなと思っています。
- ・今後も、PTA、地域との連携を取り、子ども達の学習の場、住みよい環境作りをお願いします。
- ・学校は雰囲気がよく、安心して通わせることができていると感謝しております。いつも一生懸命に子どものことを考えて下さり、子どもも先生のことが大好きです。お礼申し上げます。
- ・学校と学童に行くのがとても楽しいようです。6年間東朽網小学校へ通えて良かったと思えます。
- ・少人数の学校らしく、同学年だけでなく異年齢の友だちともとても仲良く過ごしてくれていると思えます。兄弟がいないので、横だけでなく、上下とのつながりがあるのはありがたいです。学年でまとまるだけではなく、よい上下関係を築いていけるようにして欲しいです。
- ・いつも子どもが大変お世話になっております。子どもたちが安心して通学でき、本当に良かったです。ありがとうございました。
- ・担任の先生は、子どもをしっかり見てくれているので安心しています。
- ・司書の先生が週一で来られて図書室がとても明るく、子ども達が足を運びたくなる雰囲気になったように感じました。
- ・PTA活動に協力していただきありがとうございました。
- ・小学校と中学校の学習参観の日は別にして頂けたら助かります。
 - ⇒学習参観は、年間5回程度実施しています。できるだけ重ならないようにしていますが、小・中、それぞれの教育課程や行事等の関係で、やむを得ず重なる場合があるかもしれません。ご了承ください。
- ・行事の際、運動場等、駐車場のスペースを広くして、車で行けると助かります。
 - ⇒運動場は、駐車場の仕様として造られていないため、駐車後に水はけが悪くなり、でこぼこの状態になって体育の学習ができなくなったり、遊んでいてつまづいたりする危険性があります。体育の学習時間の確保と児童の安全のために駐車はできません。ご理解ください。毎日お子さんが通っている通学路を通して、安全を確かめたり、危険な所は気をつけるように促していただければと思います。よろしくをお願いします。
- ・センター文化祭での学習発表会は、できれば体育館で全学年を見たいです。
 - ⇒「童謡の里文化祭」での「学習発表会」は、市民センターの行事と共催で出演させていただいています。保護者の方や地域の方々にご覧いただくことで、一段と達成感を味わっていると思えます。会場の都合で、お子さんの学年のみのご観覧になっていますが、ご理解をお願い致します。

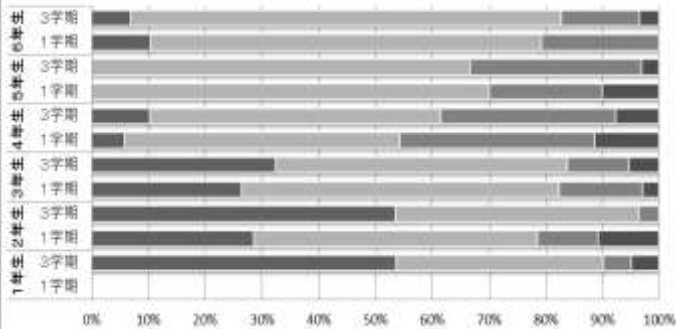
「学びと育ち」と「心の育ち」に関係の深い質問項目について、全校児童へのアンケート調査を実施しました。その結果、このような傾向が見られました。

子ども一人一人のよりよい成長に向けて、学校・家庭・地域等が、子どもの意識や実態について、互いによく理解し、課題解決に向けて、それぞれの役割を果たすとともに連携・協力していくことが大切だと考えています。そして、子どものよりよい成長をともに喜ぶことができることを願っています。

どうぞ、よろしくお願い致します。

なかまづくり・友達関係

■A16 ■B15-12 ■C11-8 ■D7-4



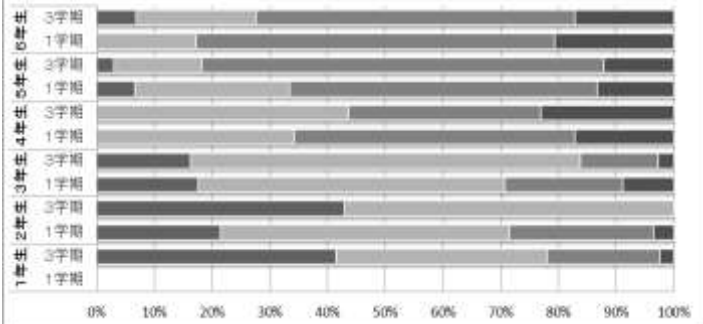
なかまづくりについて

子どもたちがよりよく育っていくためには、人と協力できる態度を育てることが大変重要です。そのためには、自分が周りとの関係で好意的に捉えられていると認識することが不可欠です。本校では、4つの項目でアンケートを採り、点数化しています。

- ・私には、声をかけてくれたり親切にしてくれたりする友だちがいます。
- ・私は、友だちから好かれています。
- ・私には、失敗した時に励ましてくれる友だちがいます。
- ・私には、自分の気持ちを分かってくれる友だちがいます。

セルフエスティーム(自尊感情)

■A20 ■B19-15 ■C14-10 ■D9-5



セルフエスティーム(自尊感情)について

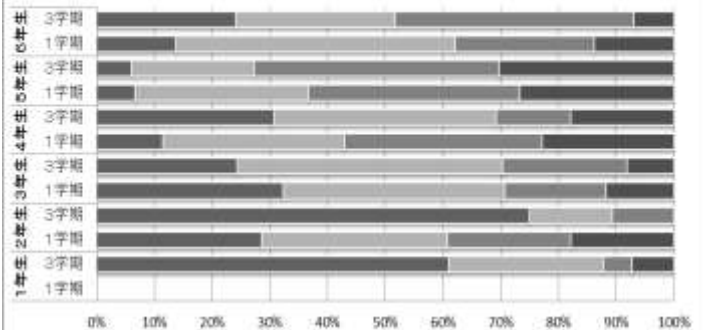
自分を否定するのではなく、肯定的に認め、「自分らしさ」に自信をもち、自分を価値あるものとして考えることです。この感情が高まると、自分を大切に思う気持ちと同様に、周りの人も大切な存在だと思うようになります。

本校では、次の5つの項目でアンケートを採り、点数化しました。

- ・私は、自分の事が好きです。
- ・私は、自分の事を大切な人間だと思っています。
- ・私は、自分はいろいろないいところを持っていると思います。
- ・私は、自分のすることは正しいと自信をもっています。
- ・私は、自分は役にたつ人間だと思っています。

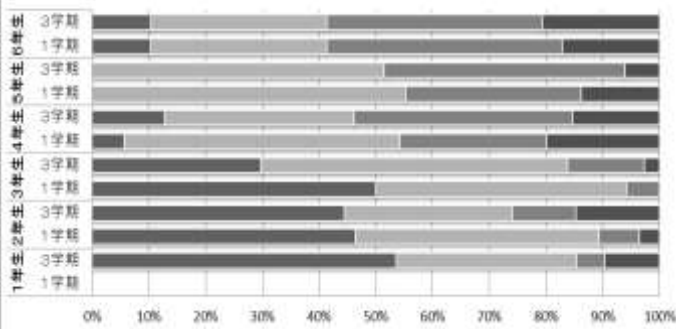
家庭では、宿題以外の学習にも進んでとりこんでいます

■あてはまる ■まあまああてはまる ■あまりあてはまらない ■あてはまらない



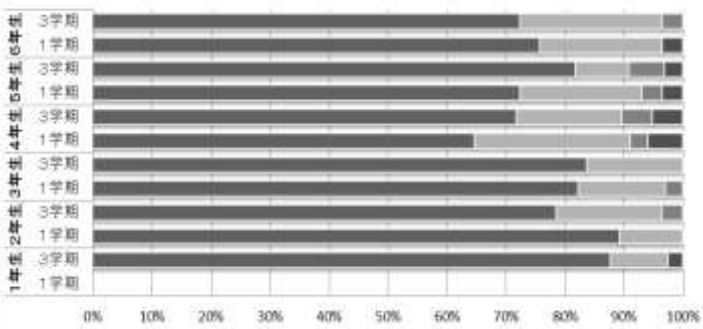
学校があるとき時、夜、何時ごろ寝ますか

■8時~9時 ■9時~10時 ■10時~11時 ■11時以降



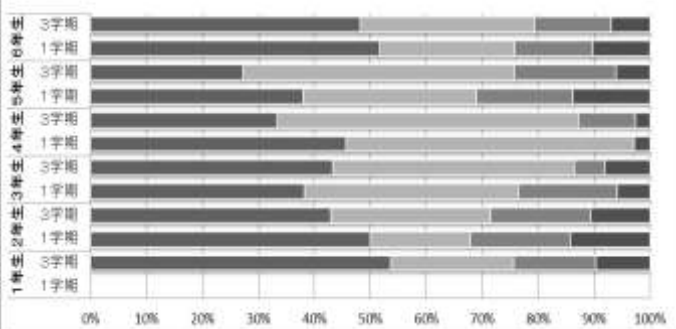
学校がある時、朝ごはんを食べます

■あてはまる ■まあまああてはまる ■あまりあてはまらない ■あてはまらない



大便(うんち)は何日ごとに行っていますか

■毎日 ■2日に1回 ■3日に1回 ■それ以上



学校がある時、どれくらいTVを視たり、ゲームや携帯などをしたりしますか。

■1時間より少ない ■1~2時間 ■2~3時間 ■3時間以上

