

平成 28 年 2 月 22 日

平成 27 年度 家庭教育・学校教育についての調査結果のお知らせ

北九州市立ひびきが丘小学校

校長 久富 繁雄

アンケート調査について、ご多忙のなか回答をいただき、まことにありがとうございます。今年度も 80%以上の回答をいただき、学校運営について高い関心をいただいていることを感じております。回答状況については、以下の通りとなっておりますが、現在学校で取り組んでいることを合わせてご説明申し上げます。

平成 27 年度では、学力向上に向けた取り組みの一つとして朝自習を引き続き実施し定着を図ってまいりました。曜日毎に「読書」、「漢字」、「計算」、「視写」を朝の自習時間に全校一斉に行い、始業前に 10 分間自習をすることで、1 時間目の授業から集中して学習できるようになっています。なお、「計算」は、学年毎に同じ問題に取り組み、その場で採点して理解度を深めておりますが、今年度は「漢字」についても、同様にテスト形式を行い、理解度を深めるようにしました。

家庭学習については、宿題の内容や量を考慮して実施し、自主学習についても積極的に取り組めるよう工夫しています。ただ、家庭での学習時間が少ない傾向が続いており、今回の回答でも時間を決めて取り組んでいる家庭はまだ半数に達していません。すでに配布しております「家庭学習チャレンジハンドブック」や「家庭学習の手引き」等もご参考のうえ、家庭での学習時間の確保、学習の習慣化にご協力をお願いします。

また、子ども達の間では、ゲームの利用時間の長さや SNS の利用が増加しています。ゲームやテレビの利用時間を話し合う家庭が増えてきていますが、あわせて SNS についても、夜 9 時以降の利用制限や利用方法(言葉の使い方)を話し合い、「使用ルール」を決めておくことをお願いします。

今回の調査では、お子さんと学校生活や勉強のことをよく話をしていると回答される比率が高まりました。反面、家事をよく手伝うとの回答が低下しています。親子で家事をする時間ができると、さらに家庭での会話も深まると思いますので、ぜひご検討ください。

これからも、保護者の皆様と一緒に、生き生きとした学校生活を送るよう教職員一同、全力を尽くしてまいります。今後ともよろしくお願い致します。

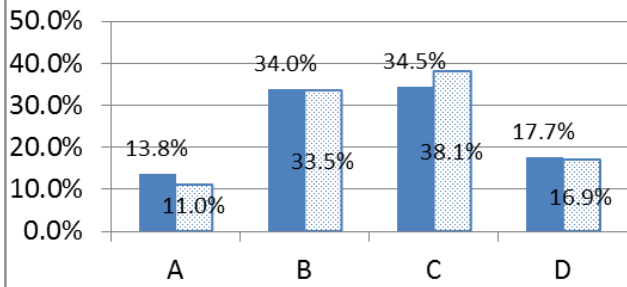
- ・各設問に対する 4 段階評価を集計し、グラフに表しました。
- ・いただいた感想、ご意見については、その内容をいくつか紹介させていただきました。
- ・地域や PTA 活動に対する内容は、地域・PTA 役員の方々にお伝えし、今後の活動に生かしていただくようお願いしております。 <アンケート配布数 238、回収率 85%>

アンケート回答状況(下段は前年度、矢印は前年度比増減)

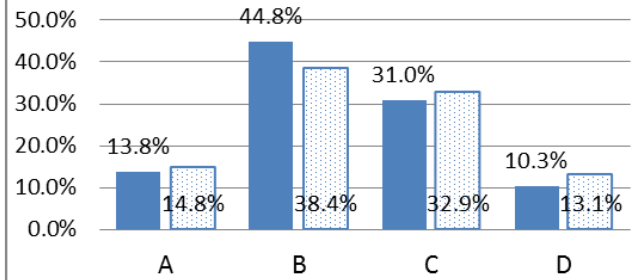
(A: そう思う B: だいたいそう思う C: あまりそう思わない D: そう思わない)

質問事項	A	B	C	D	A+B	C+D
1. 家庭では、お子さんは、家庭学習するおおよその時間を決めて取り組んでいる。 (1年生20分、2年生30分、3・4年生45分、5・6年生60分程度)	13.8%	34.0%	34.5%	17.7%	47.8%	↑ 52.2%
	11.0%	33.5%	38.1%	16.9%	44.5%	55.1%
2. 家庭では、お子さんがゲームをしたりテレビを見たりする時間について話し合い、時間を守って過ごしている。	13.8%	44.8%	31.0%	10.3%	58.6%	↑ 41.4%
	14.8%	38.4%	32.9%	13.1%	53.2%	46.0%
3. 家庭では、お子さんはよく読書をしている。	8.9%	26.1%	35.5%	29.6%	35.0%	↑ 65.0%
	10.8%	19.2%	43.8%	25.0%	30.0%	68.8%
4. 家庭では、お子さんは、家事をよく手伝っている。	21.2%	36.0%	35.0%	7.9%	57.1%	↓ 42.9%
	22.6%	41.6%	25.5%	8.6%	64.2%	34.2%
5. 家庭では、お子さんと勉強や学校生活のことについてよく話をしている。	38.1%	49.0%	9.4%	3.5%	87.1%	↑ 12.9%
	34.7%	50.0%	11.0%	2.1%	84.7%	13.1%
6. 家庭では、お子さんが困っているときは、よく相談にのっている。	35.5%	57.6%	6.4%	0.5%	93.1%	→ 6.9%
	38.5%	55.3%	3.3%	0.4%	93.9%	3.7%
7. 家庭では、お子さんのがんばりをよくほめている。	38.4%	55.7%	5.9%	0.0%	94.1%	↑ 5.9%
	43.7%	49.0%	4.0%	0.4%	92.7%	4.5%
8. 家庭では、お子さんの友だち関係をよく把握している。	32.5%	52.7%	14.3%	0.5%	85.2%	→ 14.8%
	29.0%	55.6%	10.1%	2.0%	84.7%	12.1%
9. 家庭では、PTAや地域の行事などに、進んで参加している。	14.4%	30.7%	34.2%	20.8%	45.0%	↑ 55.0%
	11.3%	31.0%	36.3%	17.7%	42.3%	54.0%
10. お子さんは、朝食をとって登校している。	81.8%	11.3%	4.9%	2.0%	93.1%	↑ 6.9%
	76.6%	13.5%	4.5%	1.2%	90.2%	5.7%
11. お子さんは、地域で出会った人に進んであいさつをしている。	40.9%	46.8%	11.8%	0.5%	87.7%	↑ 12.3%
	37.3%	45.0%	11.2%	2.0%	82.3%	13.3%
12. お子さんは、社会のルールやマナー(交通ルールを守ること、生活の仕方や遊び方、安全面についてのこと、ごみを散らかさないこと等)を守っている。	53.2%	44.3%	2.0%	0.5%	97.5%	↑ 2.5%
	44.7%	45.1%	5.1%	0.4%	89.8%	5.5%
13. お子さんは、思いやりのあるやさしい心が育ってきている。	56.9%	38.6%	4.0%	0.5%	95.5%	↑ 4.5%
	50.2%	42.7%	2.0%	0.0%	92.9%	2.0%
14. お子さんは、健康で体力のある子どもに育ってきている。	63.5%	31.0%	5.4%	0.0%	94.6%	↑ 5.4%
	51.2%	39.7%	3.6%	0.0%	90.9%	3.6%
15. 学校は、子ども達に確かな学力を身につかせようとしている。	36.1%	58.9%	5.0%	0.0%	95.0%	↑ 5.0%
	36.6%	53.1%	3.9%	0.4%	89.8%	4.3%
16. 学校は、子ども達の安全のための取組を進めている。	40.6%	55.0%	4.5%	0.0%	95.5%	↑ 4.5%
	43.7%	47.2%	2.0%	0.8%	90.9%	2.8%
17. 学校は、保護者や地域と連携・協力した教育活動を進めている	37.2%	56.8%	6.0%	0.0%	94.0%	↑ 6.0%
	36.1%	52.9%	3.5%	0.8%	89.0%	4.3%
18. 学校は、施設や設備などの教育環境を整備している。	34.5%	55.5%	8.5%	1.5%	90.0%	↑ 10.0%
	36.8%	49.0%	6.1%	0.8%	85.8%	6.9%
19. 学校は、保護者や地域に丁寧な対応ができています。	38.6%	54.5%	5.9%	1.0%	93.1%	↑ 6.9%
	41.2%	46.7%	3.5%	1.2%	87.8%	4.7%

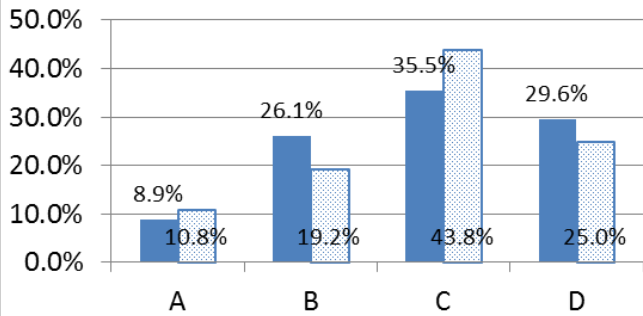
1. 家庭では、お子さんは、家庭学習するおおよその時間を決めて取り組んでいる。



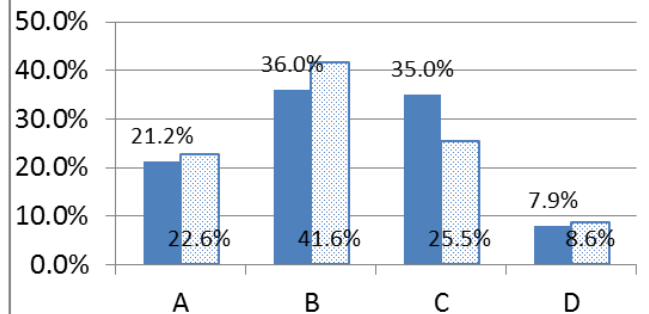
2. 家庭では、お子さんがゲームをしたりテレビを見たりする時間について話し合い、時間を守って過ごしている



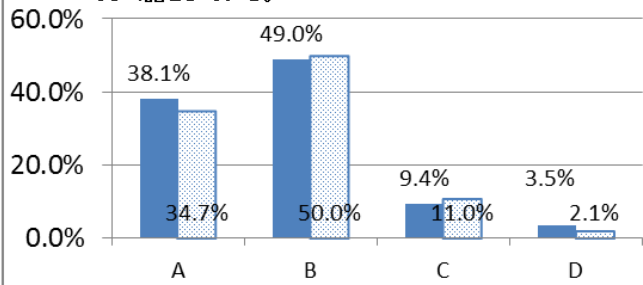
3. 家庭では、お子さんは、よく読書をしている。



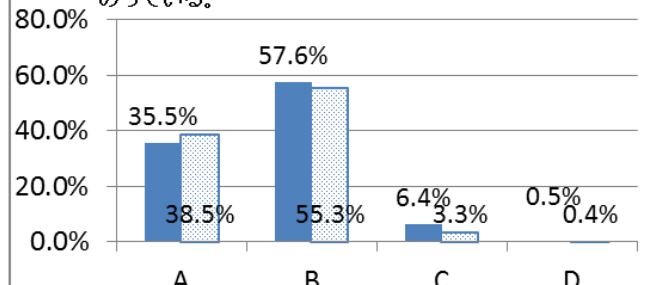
4. 家庭では、お子さんは、家事をよく手伝っている。



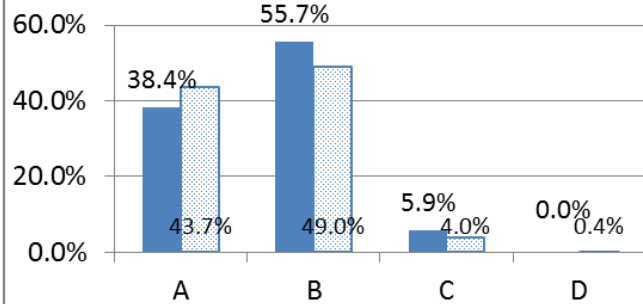
5. 家庭では、お子さんと勉強や学校生活のことでよく話をしている。



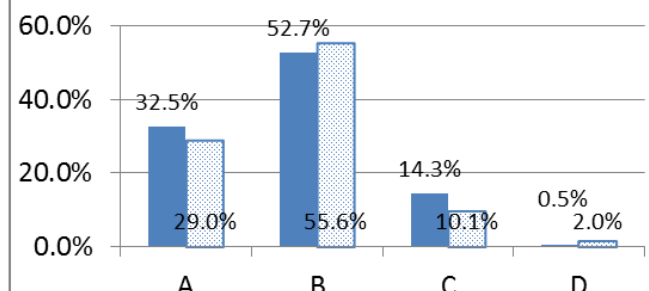
6. 家庭では、お子さんが困っているときは、よく相談にのっている。



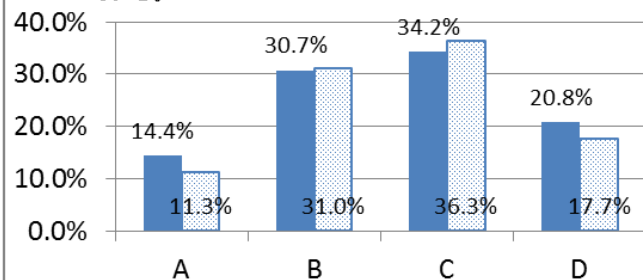
7. 家庭では、お子さんのがんばりをよくほめている。



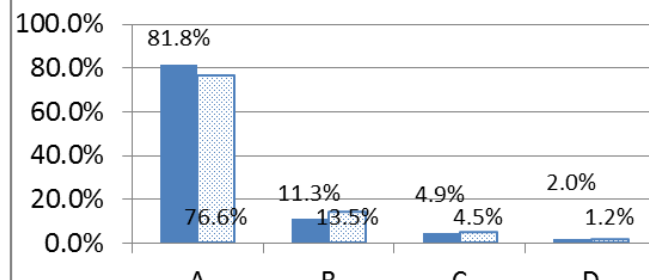
8. 家庭では、お子さんの友だち関係をよく把握している。



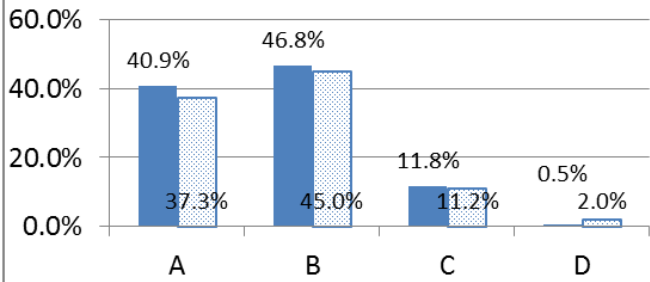
9. 家庭では、PTAや地域の行事などに、進んで参加している。



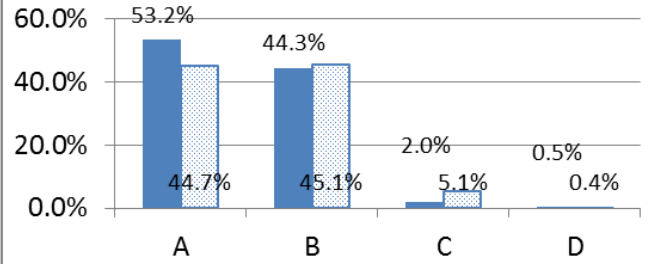
10. お子さんは、朝食をとって登校している。



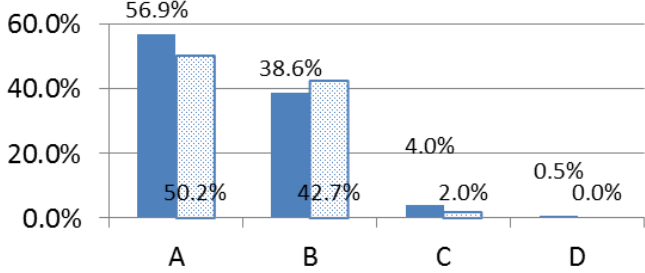
11. お子さんは、地域で出会った人に進んであいさつをしている。



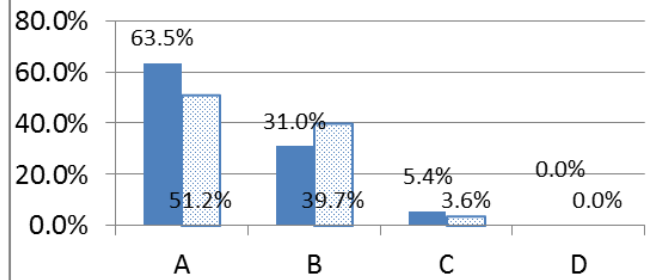
12. お子さんは、社会のルールやマナーを守っている。



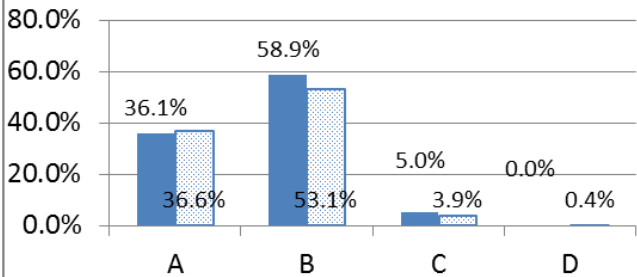
13. お子さんは、思いやりのあるやさしい心が育っている。



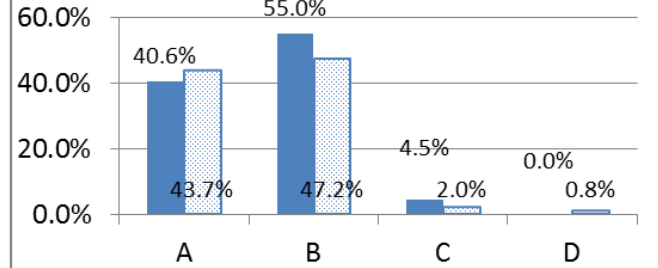
14. お子さんは、健康で体力のある子どもに育てられている。



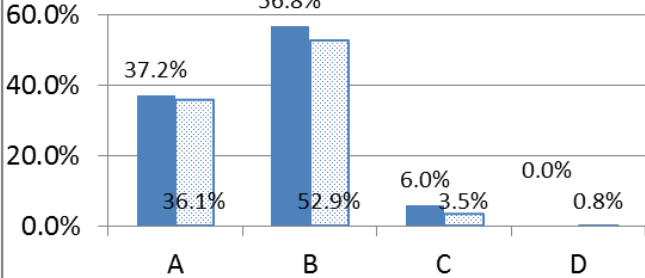
15. 学校は、子ども達に確かな学力を身につけさせようとしている。



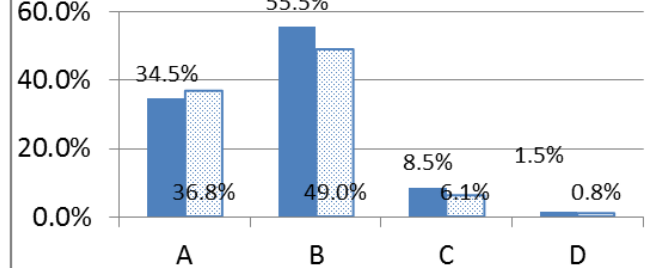
16. 学校は、子ども達の安全のための取り組みを進めている。



17. 学校は、保護者や地域との連携・協力した教育活動を進めている。



18. 学校は、施設や設備などの教育環境を整備している。



19. 学校は、保護者や地域に丁寧な対応ができています。

