

平成25年2月25日

## 平成25年度 家庭教育・学校教育についての調査結果のお知らせ

北九州市立ひびきが丘小学校  
校長 久 富 繁 雄

### 【アンケート結果の集計について】

#### ～学校長より～

アンケート調査について、ご多忙のなか回答をいただき、誠にありがとうございます。回答率は90%を超え、学校運営に高い関心をいただいていることを感じております。回答内容については以下の通りですが、現在学校で実施していることを合わせてご説明申し上げます。

本年度は昨年11月より、学力向上を目指して「朝自習」の取組を始めました。月曜日から曜日毎に「読書」「漢字」「百ます計算」「視写」を朝の自習時間に全校一斉に行っております。

始業前に一斉に10分間学習することで、1時間目の授業から集中して学習できるようになってきたと思います。

また、宿題についても内容や量を考慮し実施しております。高学年になっていくに従い、家庭学習が必要になります。子供たちへの声かけが、学習意欲や継続する力を養うことにつながります。集中して学習する習慣を身に付けるため、今後ともよろしく願いいたします。

なお、今回の質問項目にはありませんが、近年、携帯電話（スマートフォン）やゲーム機を使った無料通話やゲームを楽しむことが広がってきています。利用時間を含めた「使用ルール」を決めていただくことが必要と思います。ぜひ、お子様と話し合ってみてください。

これからも、保護者の皆様と一緒に、生き生きとした学校生活を送るよう、教職員一同全力を尽くしてまいります。どうぞよろしく願いいたします。

#### アンケート集約について

- 各設問に対する4段階評価を集計し、グラフに表しました。
- 地域やPTA活動に対する内容は、地域・PTA役員の方々にお伝えし、今後の活動に生かしていただくようお願いしております。

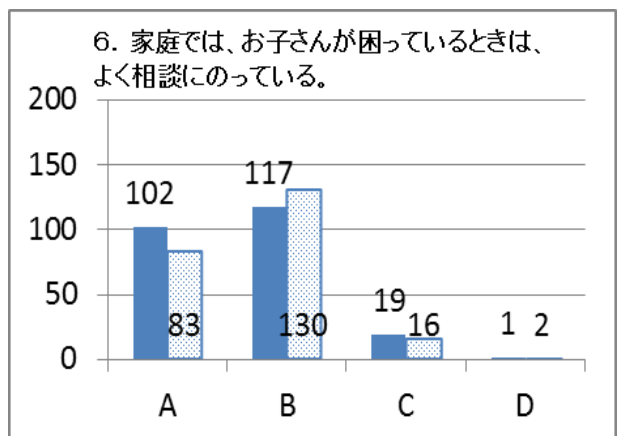
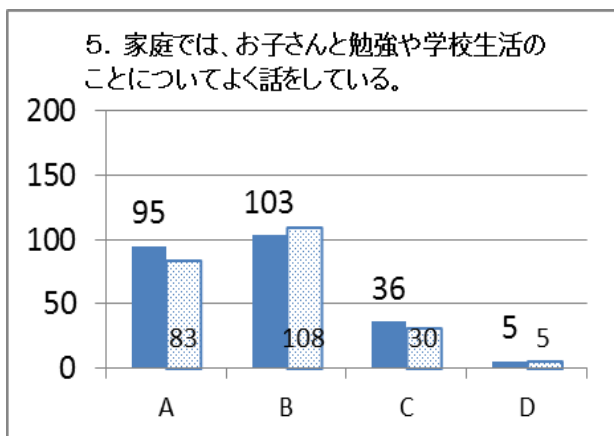
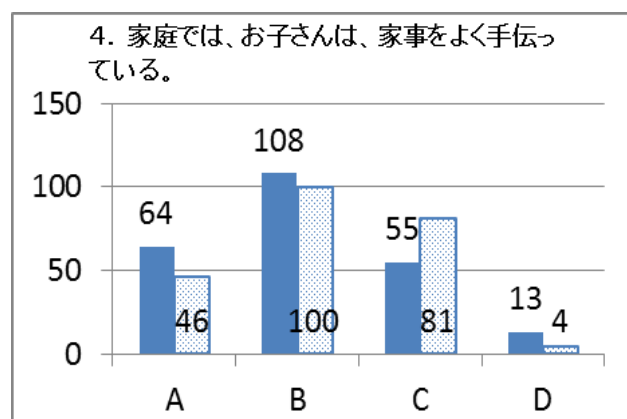
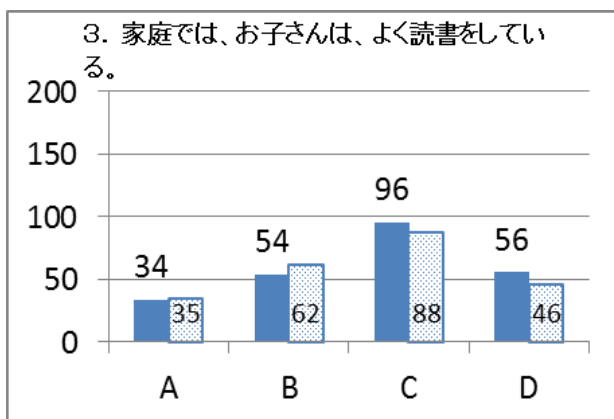
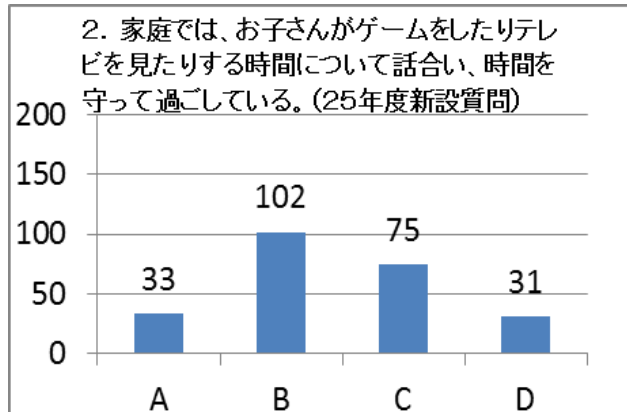
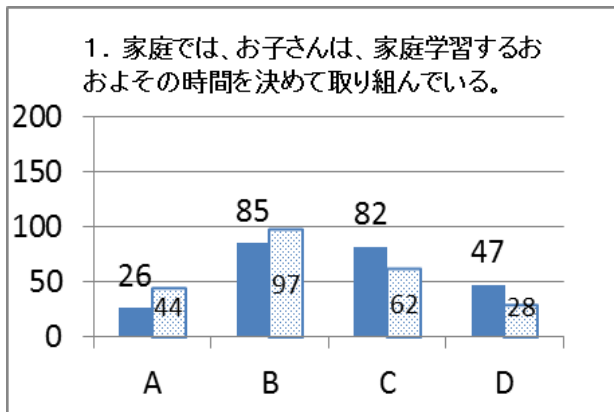
＜アンケート配布数262、回収率約91.6%＞

## 【評価項目（1～19）についての集計結果】

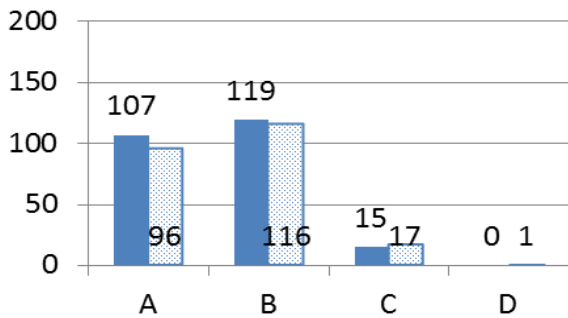
A：そう思う B：だいたいそう思う C：あまりそう思わない D：そう思わない

※棒グラフの上と縦軸にある数値は、それぞれ人数を表しています。）

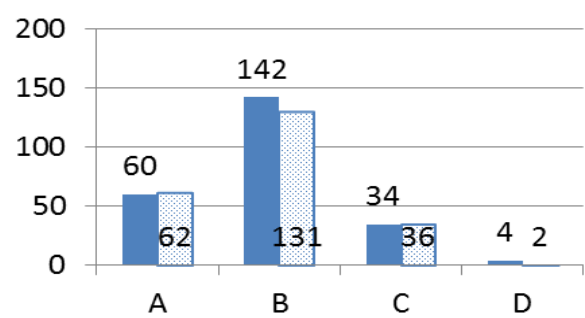
※■は平成25年度、■は平成24年度のものです。家庭学習など、昨年度より減少傾向にあるものは、学校・家庭の共通課題として取り組んでいきたいと考えています。



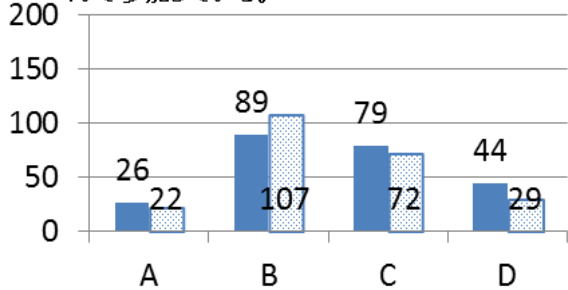
7. 家庭では、お子さんのがんばりをよくほめている。



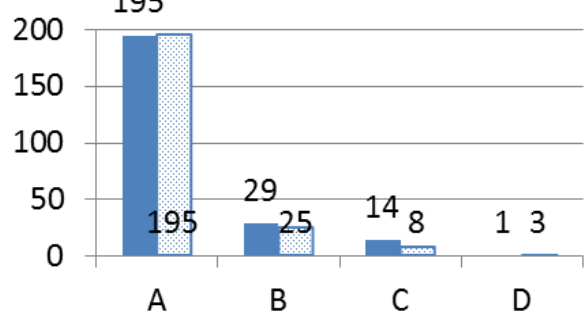
8. 家庭では、お子さんの友だち関係をよく把握している。



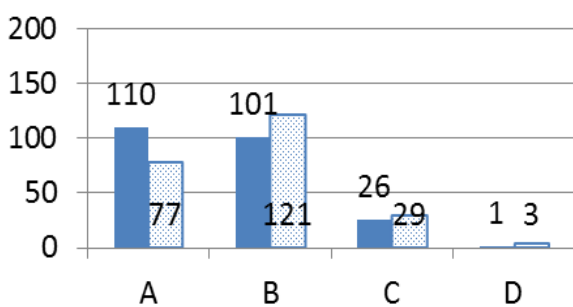
9. 家庭では、PTAや地域の行事などに、進んで参加している。



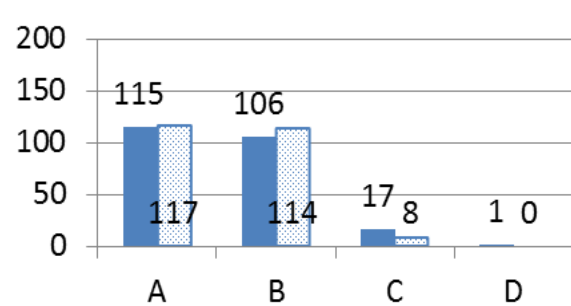
10. お子さんは、朝食をとって登校している。



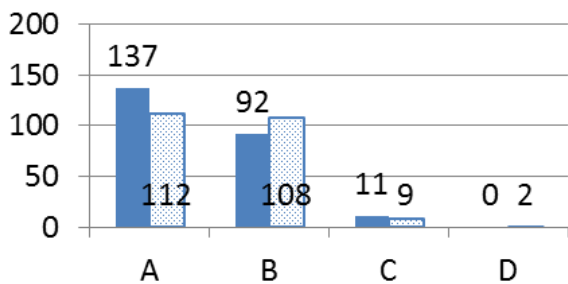
11. お子さんは、地域で出会った人に進んであいさつをしている。



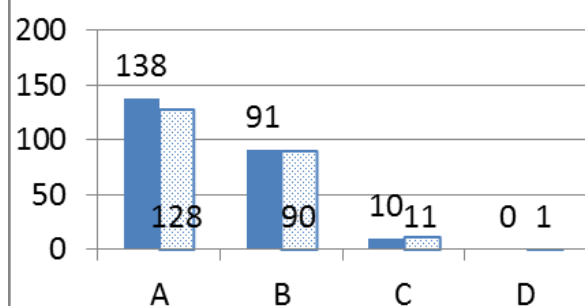
12. お子さんは、社会のルールやマナーを守っている。

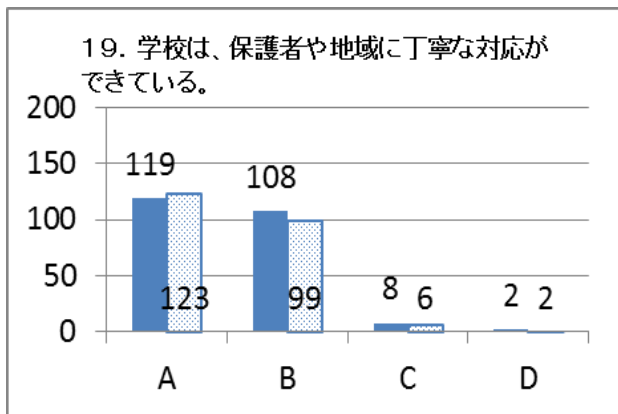
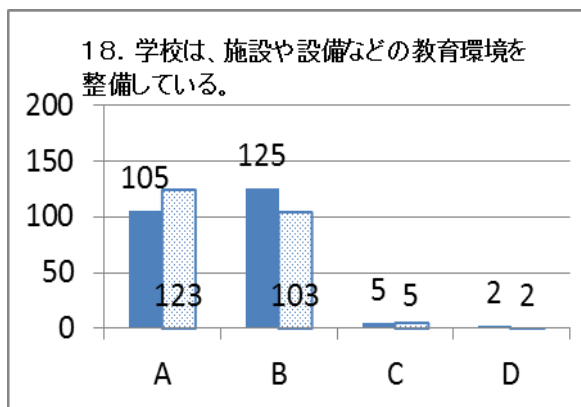
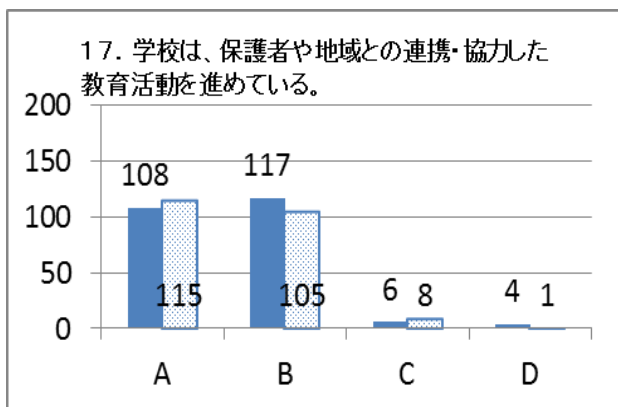
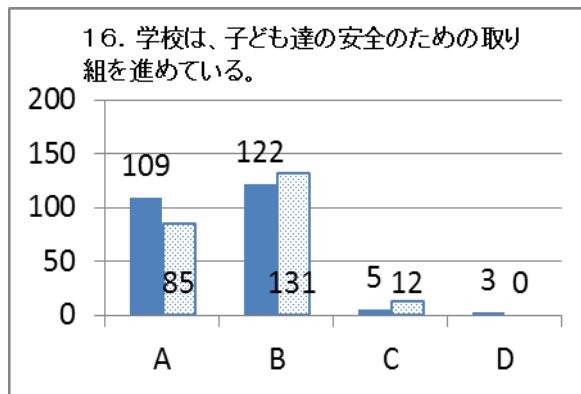
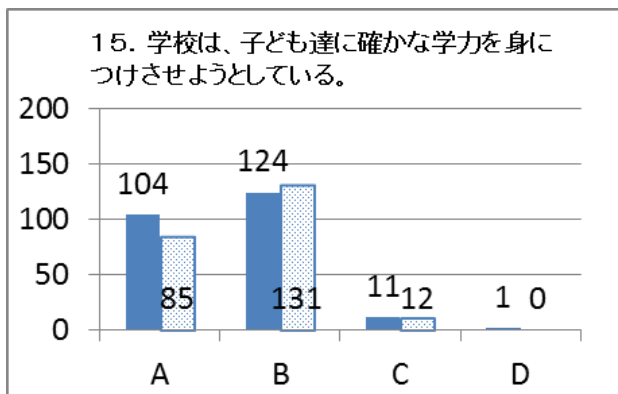


13. お子さんは、思いやりのあるやさしい心が育っている。



14. お子さんは、健康で体力のある子どもに育ってきている。





**【1～19のグラフから読み取れる傾向】**

- 家庭や学校のことに関する多くの調査項目で、A評価またはB評価が得られていました。
- およその時間を決めて家庭学習に取り組んだりゲームをしたりすること、また、さらにたくさん読書をする事等が、課題のように思われます。