

チャレンジシート② きほん

内 容	年 組 番
いろいろな記号と音符	

1 記号と名前、意味を正しくつなぎましょう。

Matching exercise connecting musical symbols to their names and meanings. Lines connect the symbols on the left to the correct name and meaning on the right.

( <i>p</i> )	( シャープ )	( ややつよく )
( <i>mf</i> )	( アクセント )	( だんだん強く )
( # )	( メゾピアノ )	( 半音上げる )
( ♯ )	( クレッシェンド )	( 音を目立たせて )
( <i>f</i> )	( フラット )	( つよく )
( <i>mp</i> )	( スタッカート )	( 音を短く切って )
( ♭ )	( ピアノ )	( ややよわく )
( <i>mf</i> )	( メゾフォルテ )	( 半音下げる )
( <i>f</i> )	( デクレッシェンド )	( だんだんよわく )
( <i>p</i> )	( フォルテ )	( よわく )

2 音符の長さの分だけ、色をぬりましょう。

音符	音符の名前	1	2	3	4
○	全音符				
♪	付点二分音符				
♪	二分音符				
♪	付点四分音符				
♪	四分音符				
♪	付点八分音符				
♪	八分音符				
♪	十六分音符				

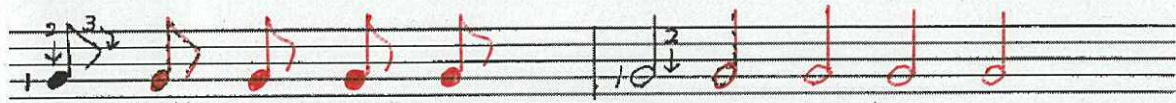
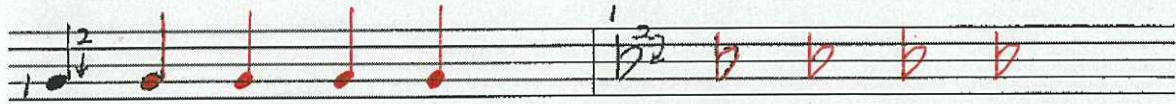
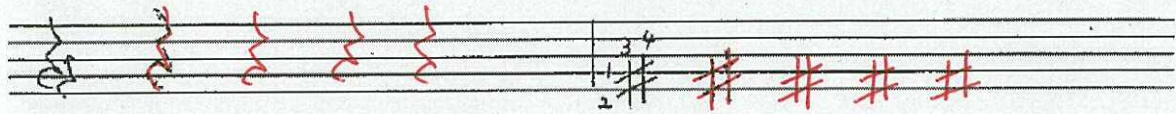
3 休符の長さの分だけ、色をぬりましょう。

休符	休符の名前	1	2	3	4
■	全休符				
■	二分休符				
♪	四分休符				
♪	八分休符				
♪	十六分休符				

チャレンジシート③ ジャンプ

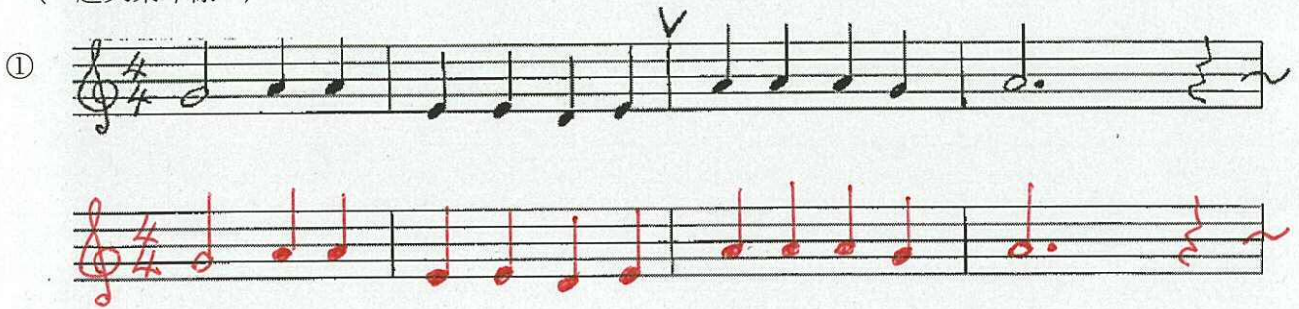
内容	年 組 番
いろいろな記号と音符	

1 ト音記号・へ音記号・音符を正しく書きましょう。



2 次の楽譜を下の五線に写しましょう。

( 越天楽今様 )



(冬げしき)



チャレンジシート② きほん

内容	年 組 番
音階・拍子	

1 次の楽譜に階名を書き込みましょう。

(おぼろ月夜)

① 
  
 (ミ)(ミ) (ド) (レ)(ミ)(ソ) (ソ)(ラ)(ソ) (レ) (ミ) (ド)(レ)(ソ) (ミ)

(待ちぼうけ)

② 
  
 (ミ)(ソ)(ソ)(ソ) (ミ)(ソ)(ソ)(ソ) (ソ)(ソ)(ソ)(ソ)(ソ) (ミ)(ソ) (ラ)(ソ)(ソ)

2 次の曲は、長調ですか、短調ですか。リコーダーで演奏して確かめましょう。

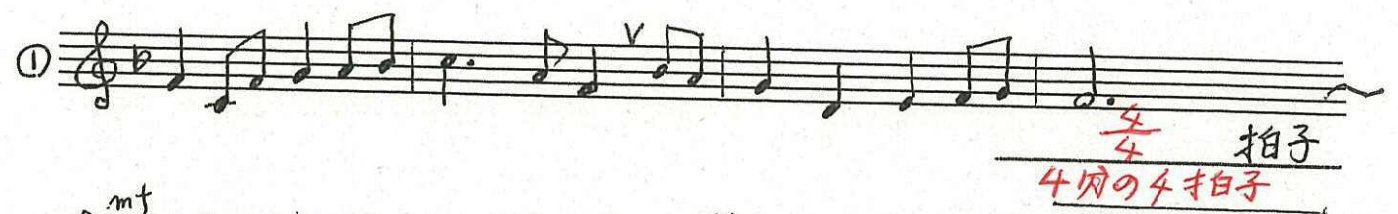
(生命のいぶき) **長調**・短調

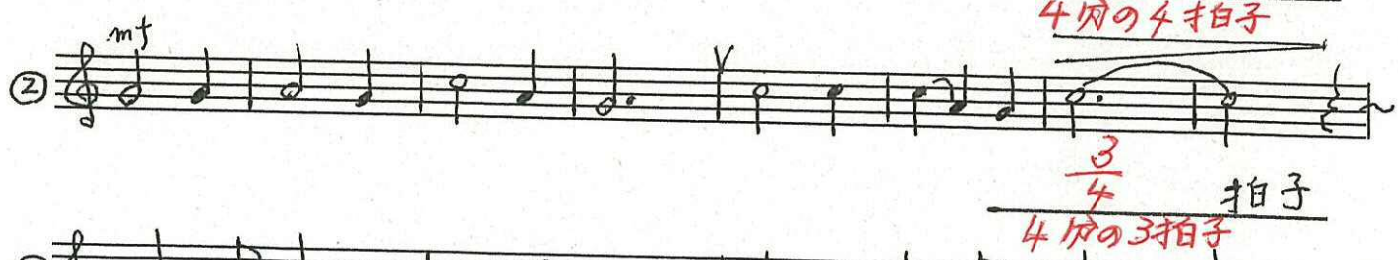
① 

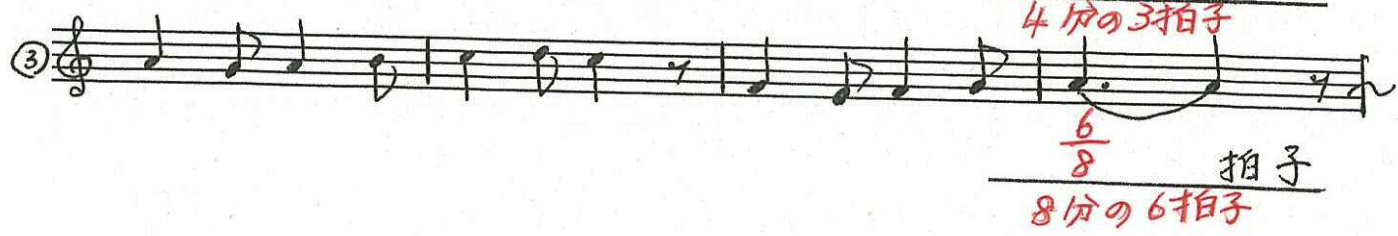
(メヌエット) 長調・**短調**

② 

3 次の曲は、何拍子ですか。

① 

② 

③ 

チャレンジシート③ きほん

内 容	年 組 番
和音・楽器	

1 次の曲に合う、和音伴奏を選びましょう。

(静かにねむれ)

2 各楽器名前の番号を口に書きましょう。

① 締太鼓                      ⑦ 尺八

② クラリネット              ⑧ オーボエ

③ バイオリン                ⑨ ティンパニ

④ こと                         ⑩ 三味線

⑤ フルート                    ⑪ ホルン

⑥ トランペット