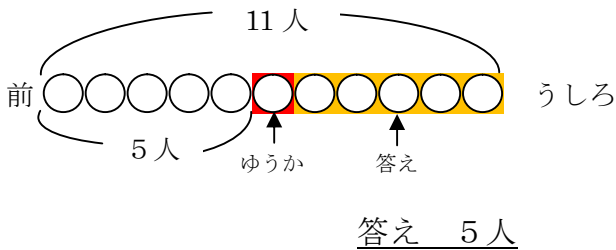


単 元	年 組 番
2年「何番目」	氏名

答えを もとめる図の かき方①

アイスクリームを かう 人が 11人 1れつに ならんで います。
 ゆうかさんの ^{まえ}前には 5人 います。
 ゆうかさんの うしろには ^{なん}何人 いますか。

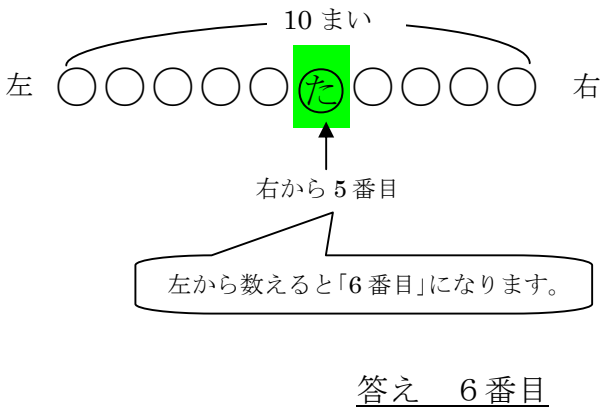


^ず図に かくと わかりやすいです。

- ① ぜんぶの数をかく。
→ぜんぶで11人なので、○を11こかく。
- ② ゆうかさんの場しよにしるしをつける。
→「前には5人」なので、ゆうかさんは6番目。
- ③ たずねられていることを図から見つける。
→ゆうかさんのうしろの人数を数える。(5人)

答えを もとめる図の かき方②

カードが10まい 1れつに ならべて はって あります。
 「た」は 右から ^{ばん}5番目です。
 「た」は 左から 何番目ですか。



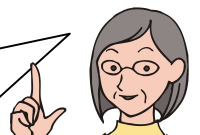
^ず図に かくと わかりやすいです。

- ① ぜんぶの数をかく。
→ぜんぶで10まいなので、○を10こかく。
- ② 「た」の場しよにしるしをつける。
→「た」は「右から5番目」
- ③ たずねられていることを図から見つける。
→ 「た」の場しよを左から数えると、「6番目」とわかる。

図をかくと、もんだいのいみがよくわかって、答えが見つけられますね。



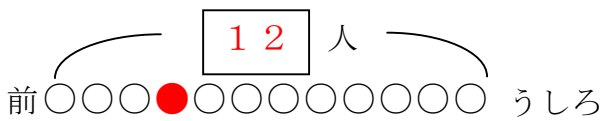
そうね。でも①と②のもんだいは、もとめられていることがちがうから気をつけてね。①は、「もとになる人のうしろの人数」②は、「もとになるものが何番目になるか」をたずねていますよ。



単 元	年 組 番	3問
2年「何番目」	氏名	

1 チケットを 買う 人が 12人 ならんで います。

おさむさんの うしろには 8人 います。おさむさんの 前には 何人 いますか。



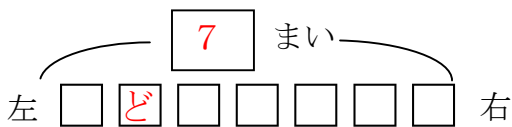
おさむさんの場しょにしるしをつけて考えましょう。



答え

3人

2 ^{もし}文字を かいた シールが 7まい 1れつに ならべて はって あります。「ど」は 左から 2番目です。「ど」は 右から 何番目ですか。



左から2番目の「ど」にしるしをつけて考えましょう。



答え

6番目

3 バスに のる 人が 14人 1れつに ならんで います。

りんさんの 前には 3人 います。

りんさんの うしろには 何人 いますか。

(図)

図にかいて考えてみましょう。



(前) ○○○●○○○○○○○○○○○○ (うしろ)

答え

10人

チャレンジシート③ ジャンプ

学習日 年 月 日

単 元	年 組 番	3問
2年「何番目」	氏名	

1 すべて 色の ちがう おさらが 9まい 1れつに ならべて あります。青い おさらは 右から 3番目です。青い おさらは 左から 何番目ですか。図を 書いて 答えを もとめましょう。

(図)

左 ○○○○○○●○○ 右

答え

7番目

2 記ねんスタンプを おす 人が 16人 1れつに ならんで います。まほさんの うしろには 6人います。まほさんの 前には 何人 いますか。図を 書いて 答えを もとめましょう。

(図)

前 ○○○○○○○○○●○○○○○○○ うしろ

答え

9人

3 13かいだての マンションが あります。りょうまさんの 家は 上から 10番目の かいに あります。りょうまさんの 家は 下から 何番目の かいに ありますか。図を 書いて 答えを もとめましょう。

(図)

<例解>

上
○
○
○
○
○
○
○
○
○
○
●
○
○
○
○
下

※ 図はよこむきにも書いてもかまいません。

答え

4番目