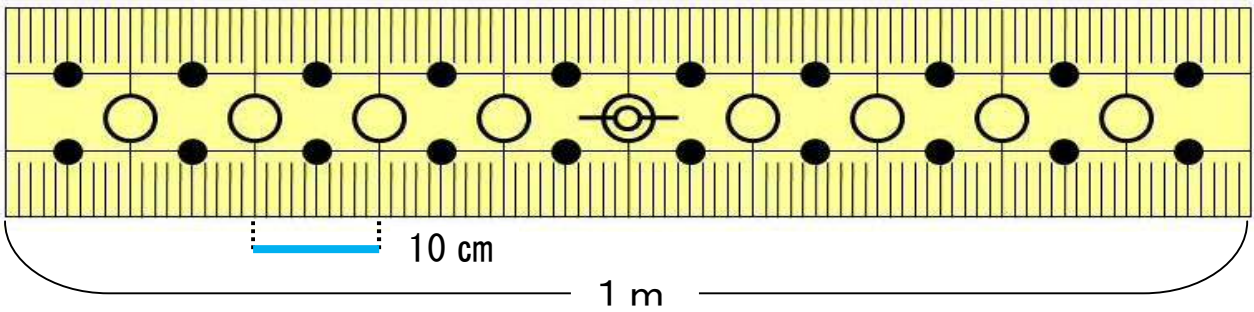


単 元	年 組 番
2年「100cmをこえる長さ」	氏名

100cmをこえる長さのあらわし方



1 m は 100 cm です。

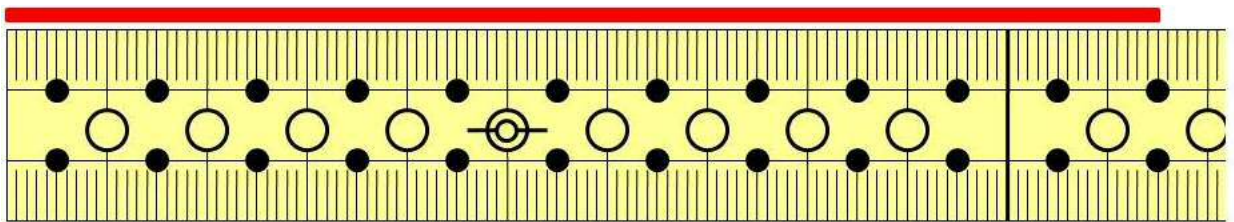
$1\text{ m} = 100\text{ cm}$

120 cm は 1 m 20 cm です。 m も 長さの たんい です。

★ 1 m は 1 cm が **100** こあつまった長さです。

◆ 1 m のテープと 20 cm のテープを まっすぐにつなぐと  
長さは **1 m 20 cm** です。

◆ 赤いテープの長さは、 **1 m 15 cm** です。



これまでの学習で、センチメートルやミリメートルをつかって長さをしらべてきたわ。  
ここではセンチメートルよりも長い長さのたんいが出てくるわ。

よいところに気がついたわね！  
ものの長さによって、ミリメートル、センチメートル、メートルをつかいはけて長さを数字であらわすことができるわね！



単元	年組番	10問
2年「100cmをこえる長さ」	氏名	

1  にあてはまる数をかきましょう。

(1) 1 m =  cm

(2) 170 cm =  m  cm

(3) 384 cm =  m  cm

(4) 3 m 7 cm =  cm

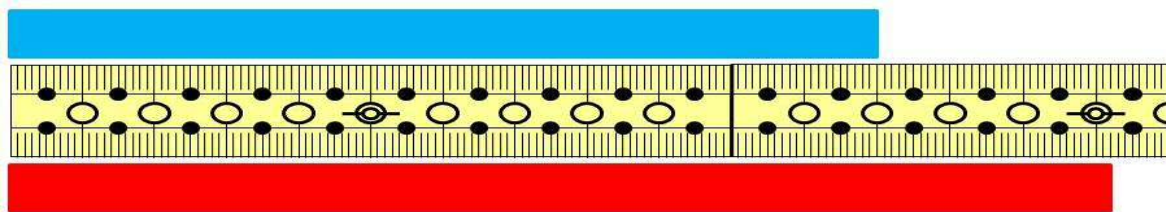
2  にあてはまる長さのたんいをかきましょう。

(1) きょうしつの入口ドアのよこの長さ \_\_\_\_\_ 85

(2) 算数のノートのあつさ \_\_\_\_\_ 7

(3) 黒板の横の長さ \_\_\_\_\_ 4

3 つぎのといにこたえましょう。



(1) 青いテープの長さはどれだけですか。こたえ

(2) 赤いテープの長さはどれだけですか。こたえ

(3) どちらがどれだけ長いですか。

こたえ  テープが  長い。