

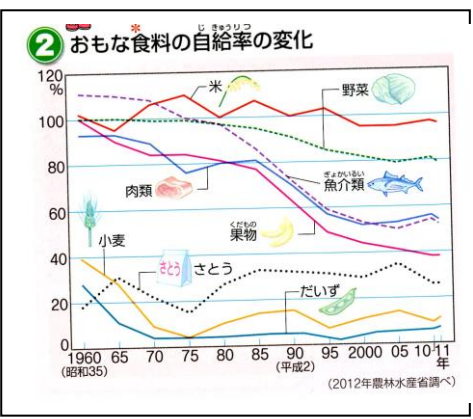
単 元	年 組 番
五年 理由を明確にして説明しよう 「グラフや表を用いて書く」	氏 名

意見文を書く

自分の考えや意見を、相手に納得してもらえらるよう書いて伝える文章を、意見文といいます。
 意見文を書くときは、自分の考えがよく伝わるように、集めた事から、全体を見通して整理します。整理するときは、自分の考えや意見を、事実と区別して書きおろす。
 また、説得力を増すことができるように、文章に表やグラフを用いることがあります。

資料を引用した意見文

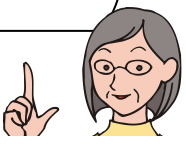
わたしは、日本の食料の自給率をもっとあげなければいけないと考えます。
 なぜなら、わたしたちが食べる食料品は、ほとんど外国からの輸入に頼っており、何かの理由で輸入が止まれば、大変な食料危機におちいってしまうからです。
 下のグラフは、日本のおもな食料の自給率の変化を表しています。
 このグラフを見ると、主食である米は何とか一〇〇％に近い数値を示していますが、肉や魚介類といった主なおかずになるものは、五〇％程度です。
 また、みそ汁やとうふ、なっとうなど、わたし達日本人にとってなじみ深い食べ物の材料となる大豆の自給率は一〇％を下回っています。伝統的な食べ物の材料のほとんどを、外国産の大豆にたよっているのです。
 このままでは、日本の食料は近い将来大変な危機をむかえるかもしれません。だから、食料の自給率を上げることが必要です。そのために、一人一人が食料について考えることが大切だと思います。



表やグラフなどの資料が、自分の考えを理由付けるものになっているので、よりの説得力が増すわね。



よいところに気が付いたわね！
 構成の仕方に気を付けるとともに、表やグラフを引用するなど、書き方の工夫ができるよいですね。



チャレンジシート② きほん

学習日 年 月 日

単 元	年 組 番	2 問
五年 理由を明確にして説明しよう 「グラフや表を用いて書こう」	氏 名	

○ 意見文を読んで答えましょう。

①一九六〇年代の北九州市は、工業を中心に発展を続け、経済的に大変成長しました。しかし、工業が発展するにつれて、大きな問題をかかえるようになりました。それが公害です。

②資料Aは、一九六〇年代の洞海湾の様子です。海の水が黄色くにごっています。あまりにもよごれていて、生き物がすめなかつたため、このときの洞海湾は「死の海」とよばれることもあったそうです。

③海だけでなく、空気も大変よごれていました。そこで「昔のよ
うな美しいまちにもどそう」という市民の強い願いから、少
しずつ環境をとりもどすための運動が広がりました。市民の運動は、
市や工場の協力もえて、市全体で空気や水をきれいにする努力を
続けました。その結果、美しい洞海湾がよみがえり、元通りの青
い空になったのです。

④このことから、ぼくは、環境を守るためには、一人一人の気持ちと、企業や自治体が協力すること
が大変大切だと思いました。せつかくとりもどした北九州市の環境を、これからも守り続けたいです。
ぼくは自分にできることを続けます。たとえばごみの量を減らすために物を大切に使用したり、節電に
努めたりします。このことが、環境を守ることにつながると信じています。

資料A

1 意見文中で、筆者が一番伝えたいことは、①～④のどの段落に書いているでしょう。

答え

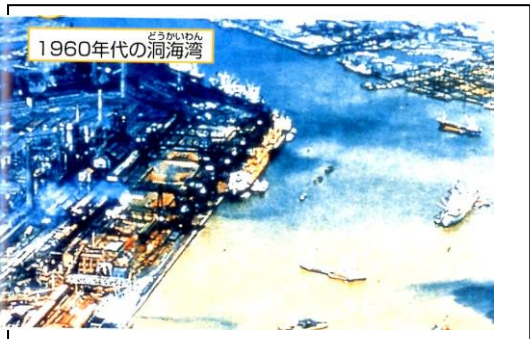
の段落

2 意見文の中の「資料A」にはどの資料を引用すればよいですか。次のA・Bから選びましょう。

A



B



答え

の資料

単 元	年 組 番	5 問
五年 理由を明確にして説明しよう 「グラフや表を用いて書こう」		
氏 名		

1 次の取材メモを使って、意見文を完成させましょう。「」のように、「」のあとに続く意見を三十字以上五十字以内で書きましよう。

○ 伝えたいこと

学校でのけがを減らすために、静かにろうか通行をすることが大切だ。

○ 取材したこと(メモ)

けがが起こる原因

けがが起こる場所

静かにろうか通行をすると、もつとけがをする人が減る。(意見)

保健室の先生の話 ↓ 周りをよく見て行動してほしい

○ 意見文

学校でのけがを減らすためには、どのようなことに気を付ければよいのでしょうか。ぼくは、保健委員会での活動で、学校でのけがの原因や場所について調べました。

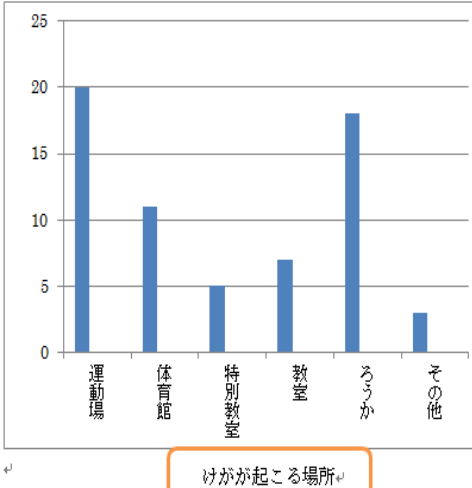
保健室の白石先生にインタビューしたり、保健室日誌を見せてもらったりしながら、学校でのけがをする人の場所と原因について調べていくうちに、気付いたことがあります。それは、けがをした人の気のもちようによって、防げたけががたくさんあるということです。

下のグラフは、**ア**を表しています。学校でのけがの中で、一番多い場所は運動場です。二番目は**イ**、三番目は体育館です。

また、左の表は**ウ**を表しています。一番多いのは**エ**によるものです。二番目は体育でゲームや新しい技に挑戦したことによって起こったものです。

不注意の中には、ろうかで走っていたということもふくまれています。これは、本人が気を付けることで防げるけがであるといえます。

このように、



けがの原因	件数
不注意(ろうかを走った・周りを見てなかった)	27
体育科の学習中	16
理科の学習中	1
図画工作科の学習中	3
その他(生活科・学校行事など)	11

2 ア～エに当てはまる言葉を書きましよう。

ア

イ

ウ

エ