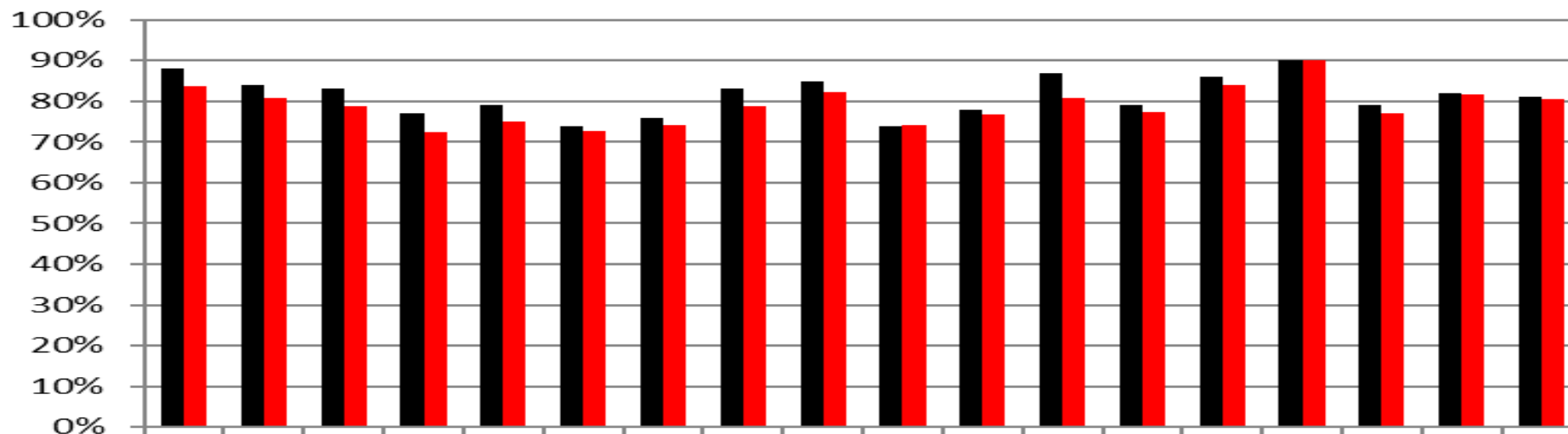


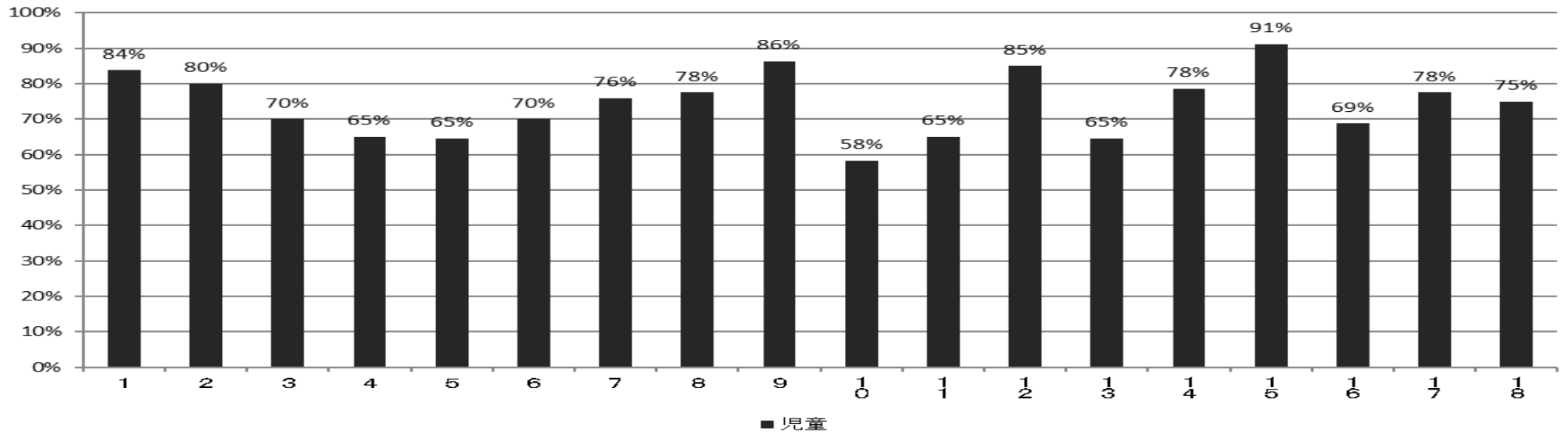
## R4児童 1・2学期学校評価



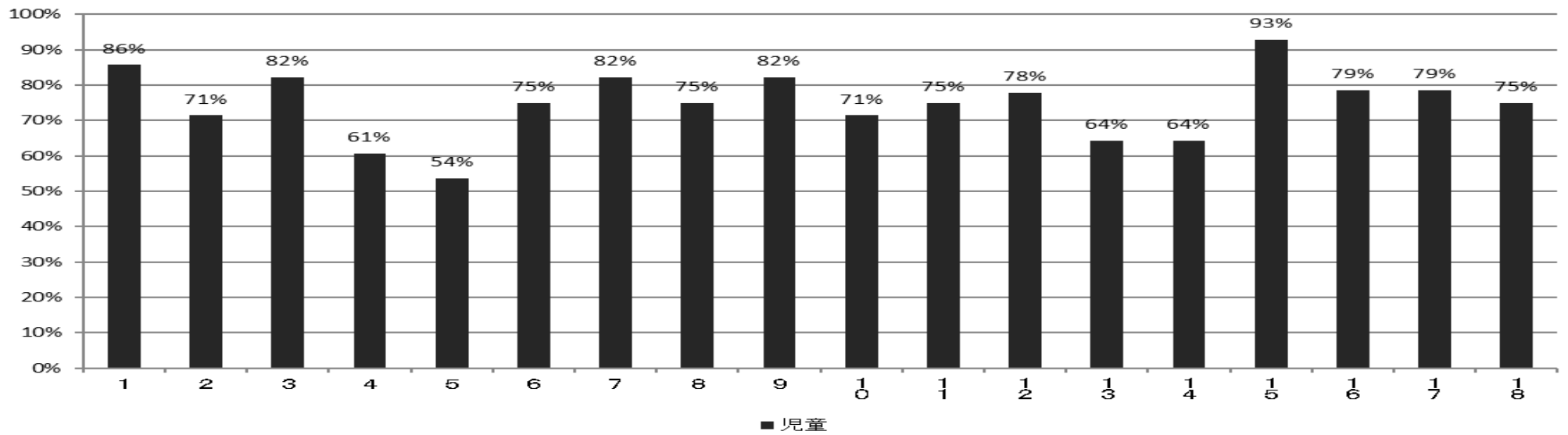
■ 1学期	88%	84%	83%	77%	79%	74%	76%	83%	85%	74%	78%	87%	79%	86%	90%	79%	82%	81%
■ 2学期	84%	81%	79%	72%	75%	73%	74%	79%	82%	74%	77%	81%	77%	84%	90%	77%	82%	80%

1	学習のはじめに目標（めあて）をもって学習に取り組んだ。	10	みんなと協力して、そうじをしている。
2	学習の終わりにまとめやふり返しを行った。	11	学校のきまりを守っている。
3	学習では、友達との間で話し合う活動を通じて、自分の考えを深めたり、広げたりすることができた。	12	人が困っているときは、進んで助けている。
4	学習では、自分の考えを他の人に説明したり、文章などに書いたりすることができた。	13	自分には、よいところがあると思う。
5	進んで、読書をしている。	14	将来の <sup>ゆめ</sup> 夢や目標を持っている。
6	家では、自分で計画を立て、学習（宿題や自学）をしている。	15	人の役に立つ人間になりたいと思う。
7	家で手伝いをしている。	16	難しいことでも、失敗をおそれないで挑戦している。
8	えがおで明るくあいさつをしている。	17	運動やスポーツが好きだ。
9	「ありがとう」「ごめんなさい」を、すなおに言える。	18	体育の授業時間以外でも運動やスポーツを行っている。

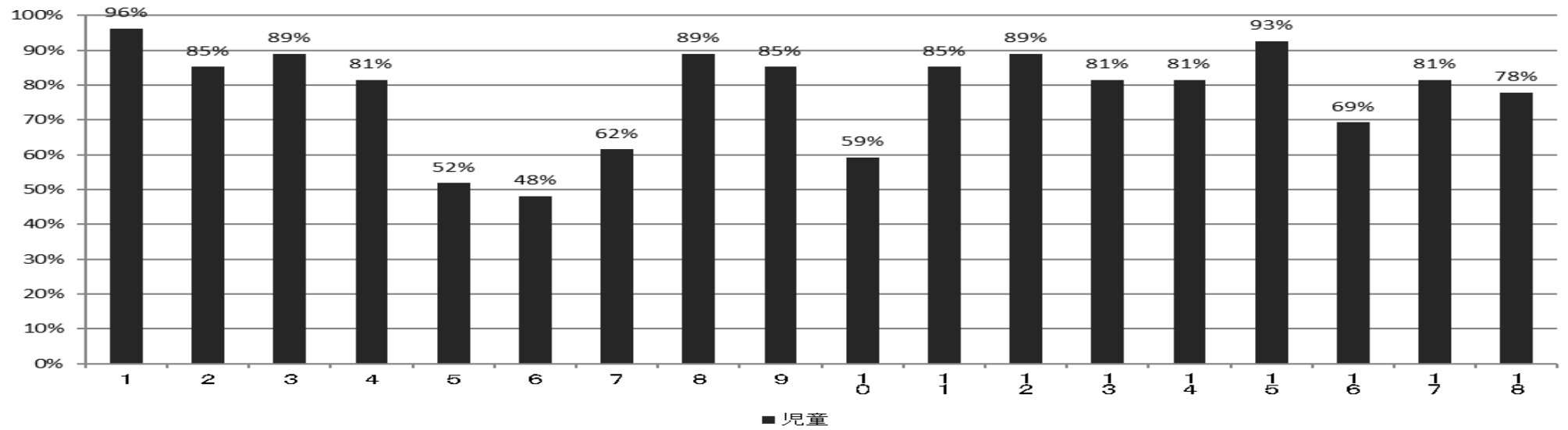
6年児童  
1学期学校評価



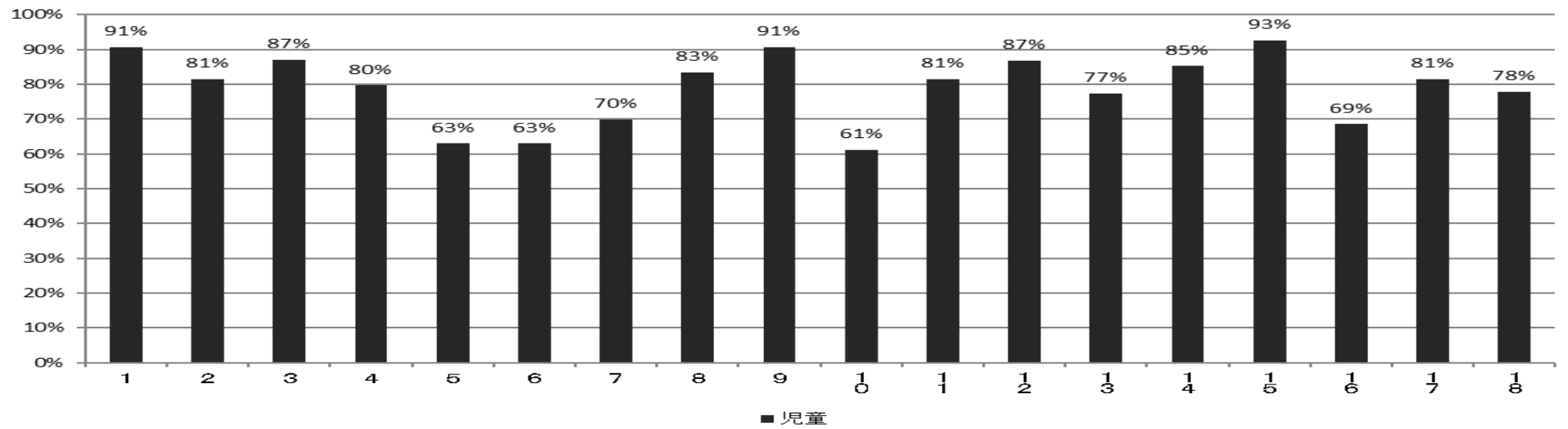
6年児童  
2学期学校評価



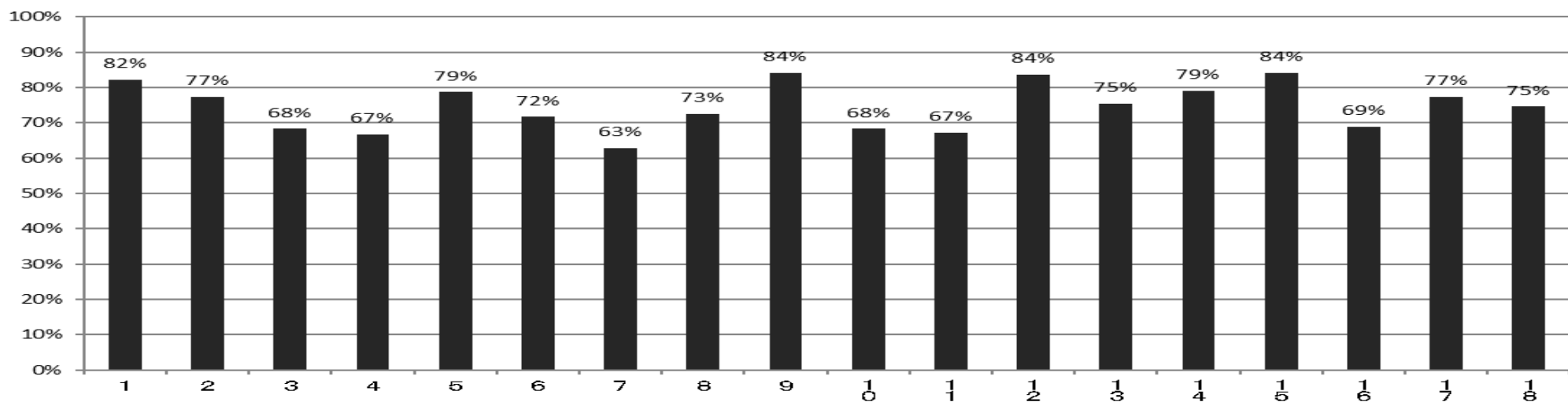
5年児童  
1学期学校評価



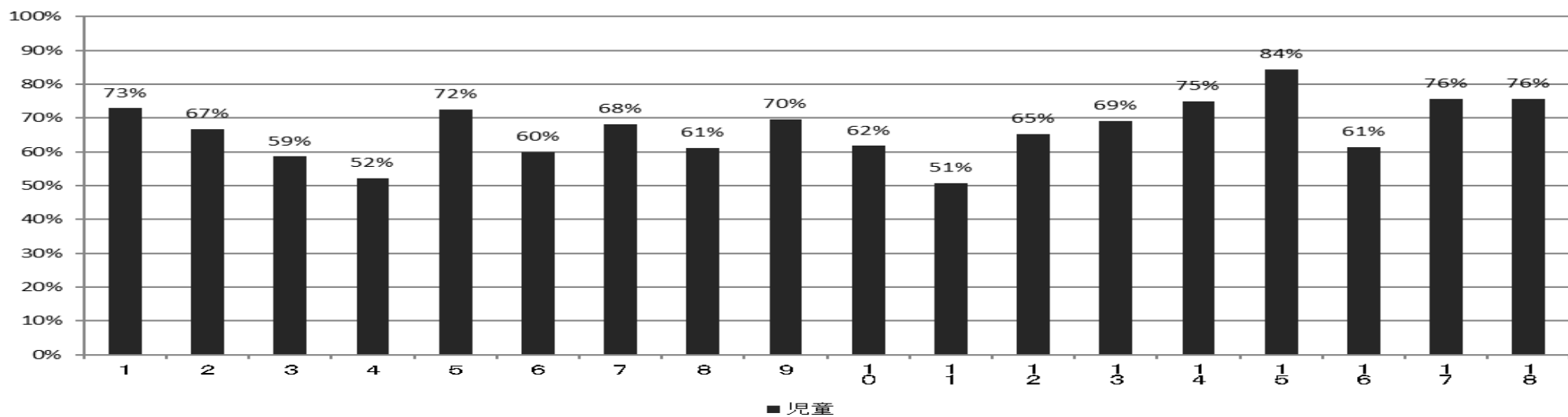
5年児童  
2学期学校評価



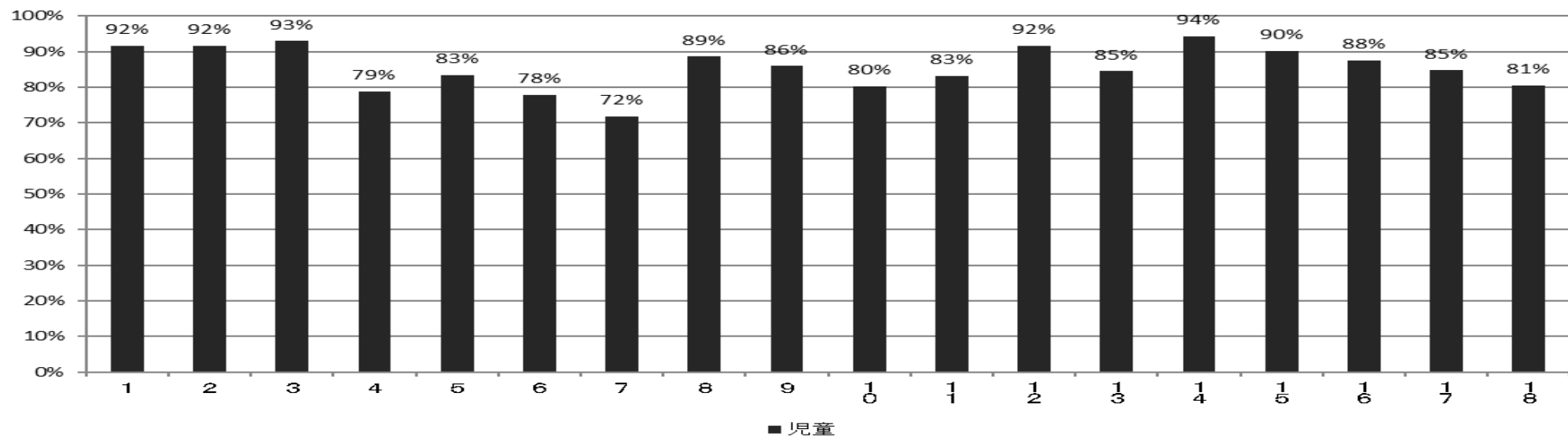
4年児童  
1学期学校評価



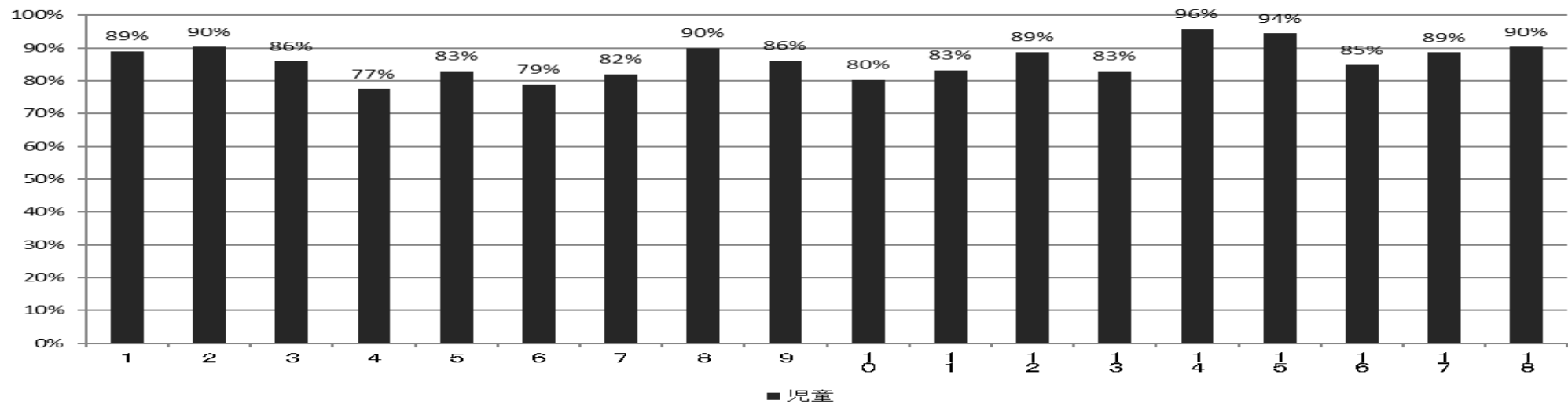
4年児童  
2学期学校評価



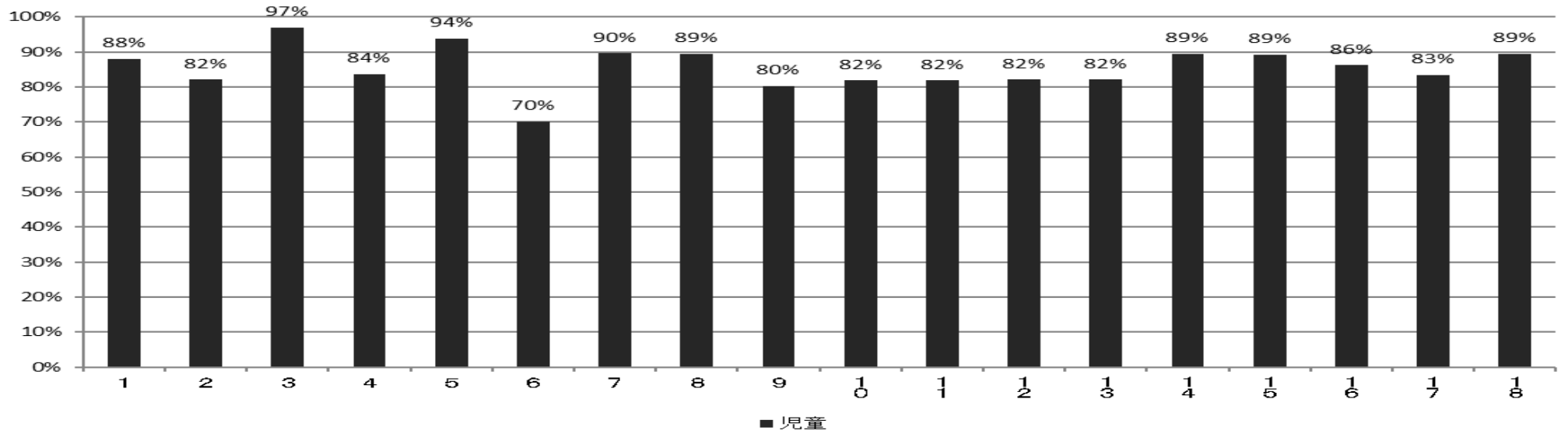
3年児童  
1学期学校評価



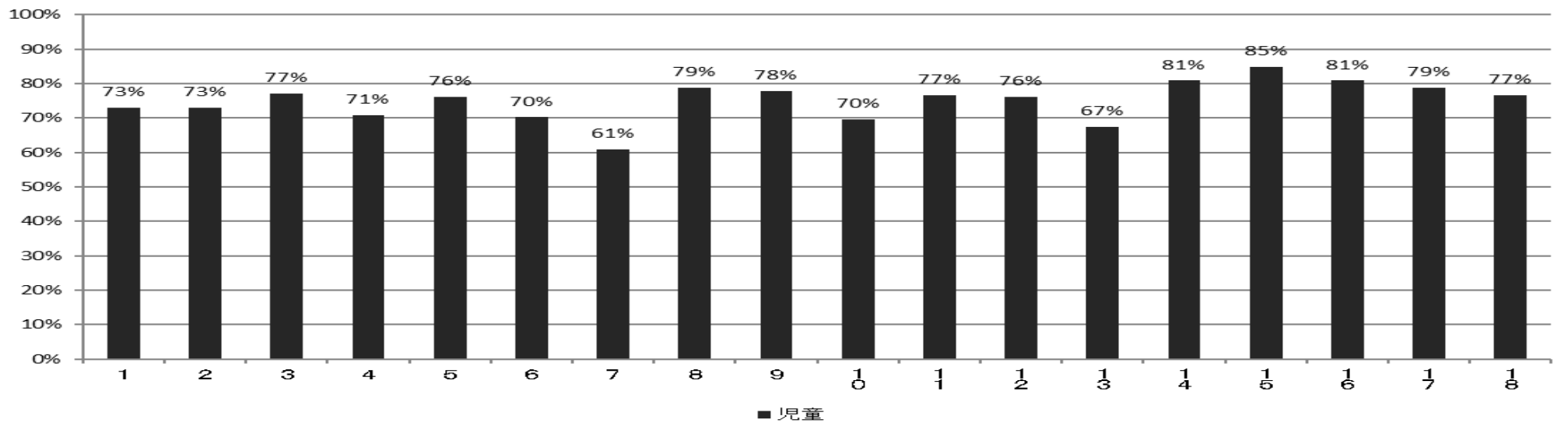
3年児童  
2学期学校評価



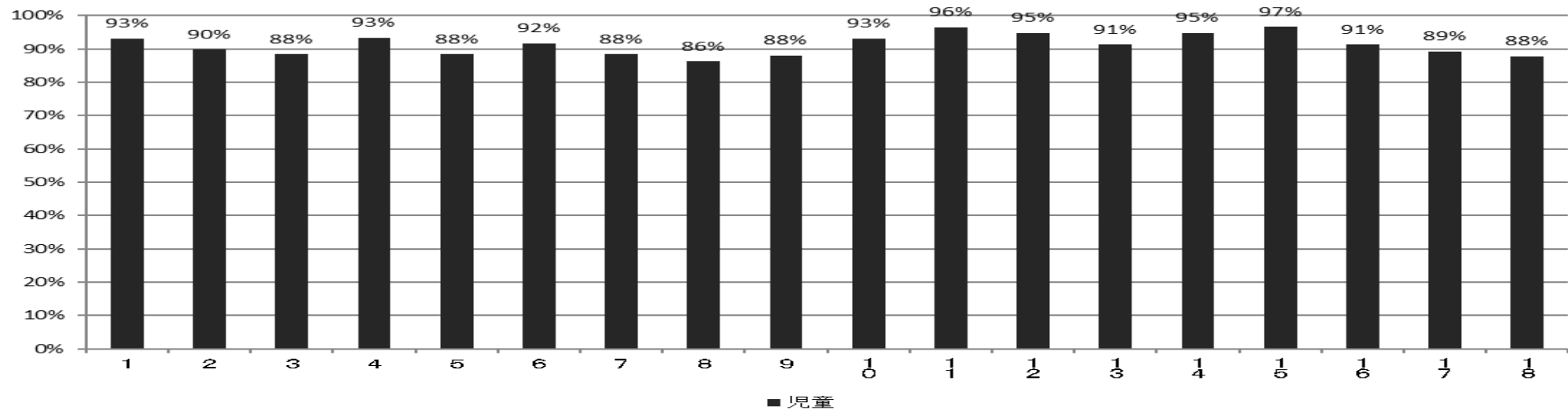
2年児童  
1学期学校評価



2年児童  
2学期学校評価



1年児童  
1学期学校評価



1年児童  
2学期学校評価

