

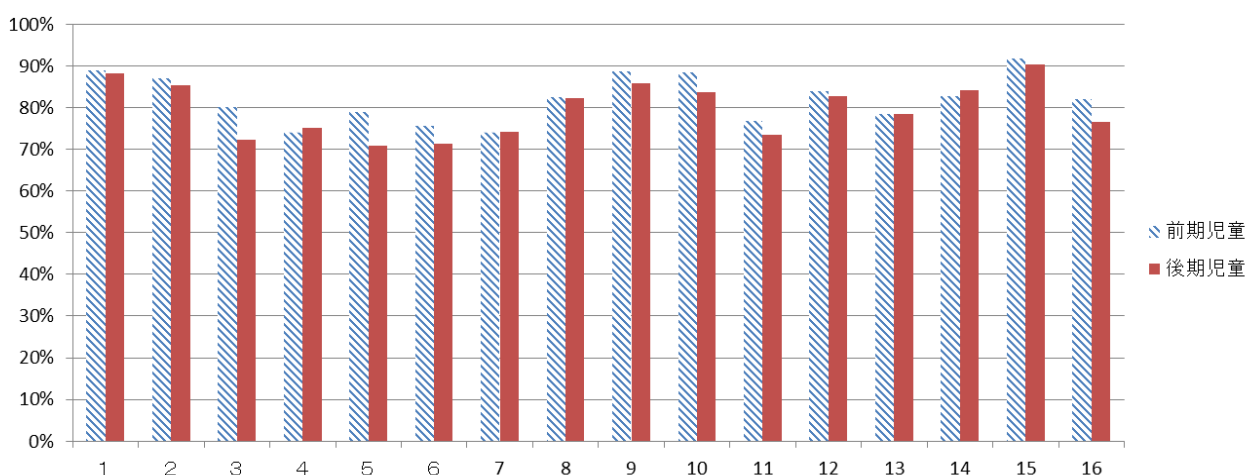
# 千代小学校だより 14号

思いやりのところをもつ、自立した子どもの育成  
 ～素直な心・笑顔のあいさつ・感謝の心～

令和3年3月15日 千代小学校 校長 宮原謙二

## 令和2年度後期学校評価（児童アンケートより）

### 全児童学校評価



1	学習のはじめに目標（めあて）をもって学習に取り組んだ。	9	「ありがとう」「ごめんなさい」を、すなおに言える。
2	学習の終わりにまとめやふり返しを行った。	10	みんなと協力して、そうじをしている。
3	学習では、友達との間で話し合う活動を通じて、自分の考えを深めたり、広げたりすることができた。	11	「ろうかを走らない」など、学校のきまりを守っている。
4	学習では、自分の考えを他の人に説明したり、文章などに書いたりすることができた。	12	人が困っているときは、進んで助けている。
5	進んで、読書をしている。	13	自分には、よいところがあると思う。
6	家では、自分で計画を立て、学習（宿題や自学）をしている。	14	将来の夢や目標を持っている。
7	家で手伝いをしている。	15	人の役に立つ人間になりたいと思う。
8	えがおで明るくあいさつをしている。	16	難しいことでも、失敗をおそれないで挑戦している。

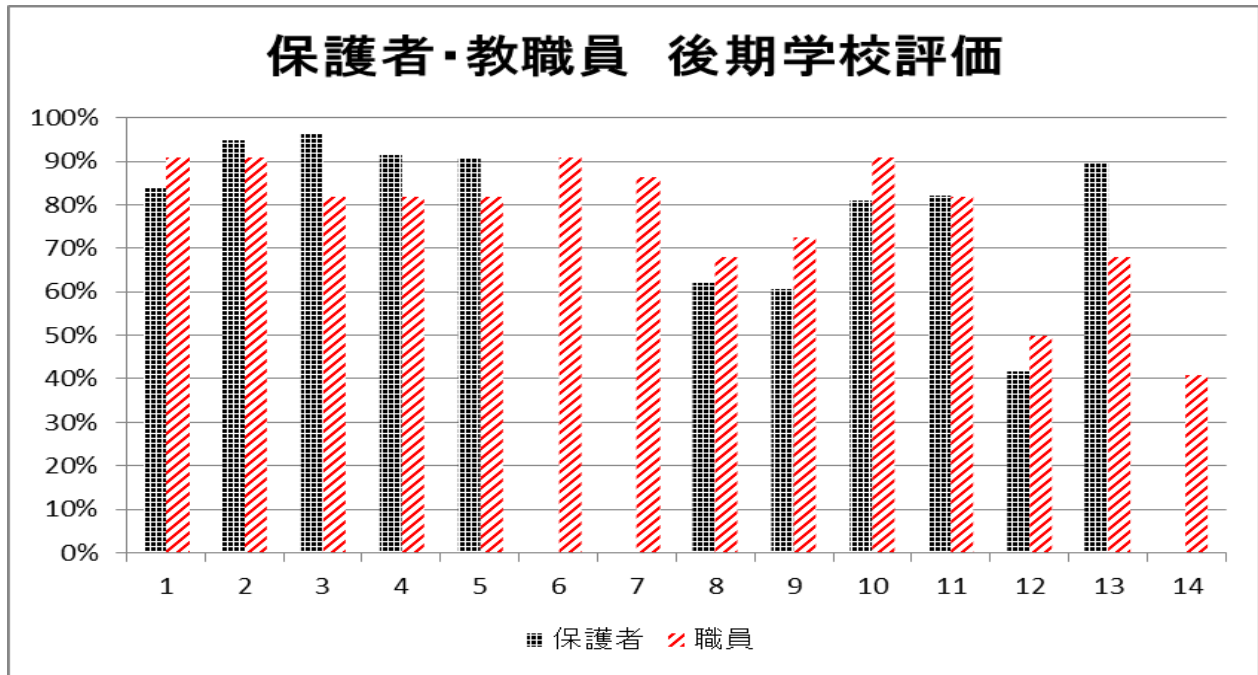
アンケート結果を見ると、3の話し合い活動、5の読書、6の家庭学習等が若干低い結果となっています。子どもたちはこの1年、様々な制限がある中、よく頑張ってきたと思います。その頑張りを認め、生かして、本校児童の課題を少しでも向上させられるように今後も取り組んでまいります。

# 千代小学校だより 15号

思いやりのところをもつ、自立した子どもの育成  
～素直な心・笑顔のあいさつ・感謝の心～

令和3年3月15日 千代小学校 校長 宮原謙二

## 令和2年度後期学校評価（保護者・教職員アンケートより）



### 項目

- 1 すすんであいさつ
- 2 学校で楽しく過ごしている
- 3 友だちと仲良くしている
- 4 いじめの取り組み、対応
- 5 積極的な会話
- 6 学習意欲、態度
- 7 学習指導の工夫
- 8 家庭学習のようす
- 9 人のために役に立つ
- 10 心の醸成  
(ありがとう、ごめんなさい)
- 11 時間・きまりを守る
- 12 読書
- 13 学校からの情報発信
- 14 行事を含めひらかれた学校  
づくりへの取り組み

アンケートへのご協力、ありがとうございました。

今年度は、新型コロナウイルス感染防止対策のため、学校行事がことごとく中止になり、評価しようにも学校の様子が全く見えず、評価自体ができなかったことと思います。

アンケートに目を通させていただきましたが、今年度は、子どもたちの活躍の場を作ってあげられなかったこと、子どもたちの学校生活の様子を保護者の方に見ただけなかったことに対するご意見がたくさん挙げられていました。本当に申し訳なく思います。

このコロナ禍はまだまだしばらく続くと思われませんが、今年度の経験、反省を取り入れ、「ここまでなら実施できる」、「こうすればできる」と、感染対策制限内で実施できるように模索していきたいと思えます。

貴重なご意見本当にありがとうございました。