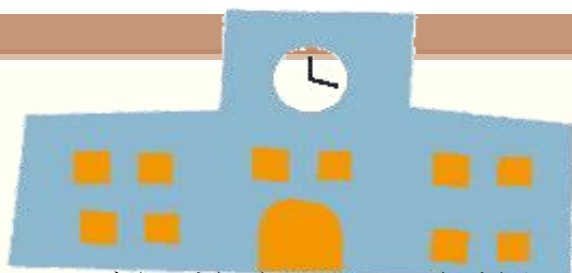




がっこう  
学校でのきまり



- 朝は8時25分までに必ず登校する。(通学路を通る。)
- 学校の中では必ず名札をつける。
- あいさつと返事を元気よくする。
- 「ありがとう」「ごめんね」をはっきり言う。
- 教室や廊下では、あばれない。
- 廊下は静かに右側を歩く。
- 晴れた日は、できるだけ外で元気よく遊ぶ。(遊んでよい場所の約束を守る。)
- 中庭では、走らない。
- 雨の日は、教室で静かに遊ぶ。(図書室で本を読む。)
- 用がないのに、北棟4階や南棟3階に行かない。
- 上ぐつと下ぐつの区別をつける。(北棟から体育館に行くとき注意)
- 犬走りの上を通らない。
- 掃除時間は、だまって時間いっぱい活動する。
- 時間を守る。
- 学用品以外の必要のないもの(キーホルダーや飾りなど)は持って来ない。
- ランドセルには防犯ブザーだけ付けて良い。それ以外は何も付けない。)
- 体操服は、上着をズボンの中に入れる。
- 冬の体操服は、学校で決められたものを着る。



かみ け そ  
○ 髪の毛は染めない。

かざ  
○ ピアスやマニキュアなどの飾りはつけない。

いえ かせ  
家に帰ってからのきまり

ほうかご きゆうじつ がっこう おかし じゅーす げーむ もって  
○ 放課後や休日、学校にお菓子やジュース、ゲームなどを持ってこない。

うんどうじょう さっかー やきゅう がっこう おな  
また、運動場でサッカーや野球をしない。(学校でのきまりと同じです。)

き いえ も た あそ  
○ ゲーム機やカセットを家から持ち出して遊ばない。

こうつうあんぜんきょうしつ がくしゅう ねんせいじょう こ どうし じてんしゃ の  
○ 交通安全教室で学習をした3年生以上のひとは、子ども同士でも自転車に乗ってよい。

ねんせい うち かた の  
(1・2年生はお家の方といっしょに乗ります。)

がっこう なか じてんしゃ お ある き ばしよ お  
○ 学校の中では、自転車は押して歩き、決められた場所に置く。

かね もの げーむ か か  
○ お金や物(ゲームなど)の貸し借りをしない。

あそび い なんじ かせ かなら  
○ 遊びに行くときは「だれと」「どこに行くのか」「何時に帰るのか」必ず、

ひと つた  
おうちの人に伝える。

どうろ ほどろ きけん ばしよ あそ  
○ 道路や歩道、危険な場所で遊ばない。

こうつうるーる かなら まも  
○ 交通ルールは必ず守る。

こ こうくがい い げーむせんたー スーパー かなら  
○ 子どもどうして校区外に行かない。(ゲームセンターやスーパーは、必ず

ほごしゃ いく  
保護者と行く。)

し ひと こえ ぜつたい い  
○ 知らない人に声をかけられても、絶対について行かない。

ほごしゃ ともだち いえ あ  
○ 保護者のいない友達の家には上がらない。

とうこうちゅう いえ わす もの と かせ  
○ 登校中、家に忘れ物をして取りに帰らない。

