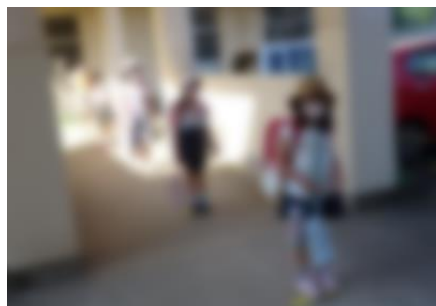


# 足立小学校「新しい学校生活様式」【登校時】

## 朝の健康チェックの様子

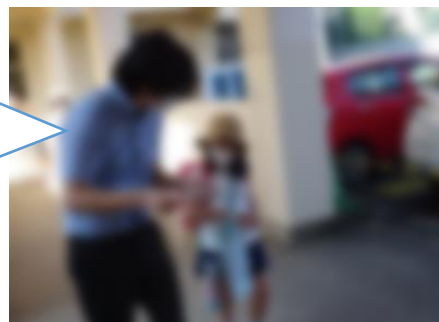


本市では、登校時に「健康チェック」を行っています。本校でも、下記のようにチェックを行い、感染防止に取り組んでいます。職員全員（当番制）で、7:40から一人一人に丁寧な対応を行うようにしています。



1mの間隔をとって並んで待ちます

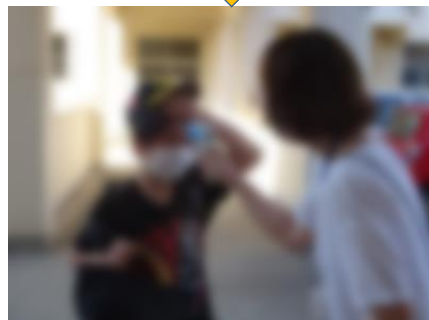
今日は、元気かな。鼻水や咳は出ていないか



ビニール袋からカードを取り出し、体調について聞き取りをします。

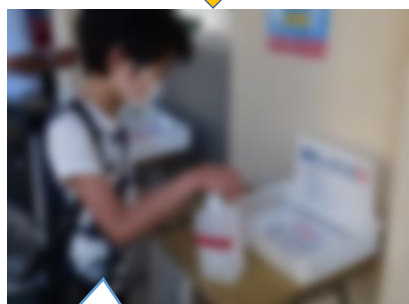


体調を複数の目で確認します



非接触型の体温計で熱を計ります。

ここで、37度以上の熱が確認されたら、涼しい所で再度検温します



今では、みんな習慣化しています。

下足室の入口で消毒をします。

「健康チェック表」の記入漏れや保護者印の漏れがあった場合、児童自身から体調不良（頭痛がする、鼻水が出るなど）を訴えてきた場合には、別の場所で再検温と詳しく問診をしています。

そこで発熱が確認されたり、体調不良と思われる場合は、家庭と連絡をとり、迎えに来てもらうようにしています。その日は、家庭でしっかり休養をとり、体調を整えるようにいただいています。



# 健康観察による感染予防と早期対応

## 対応の流れ

門をに入って、下足室に入る前までの間で行う。（渡り廊下等利用）：児童生徒登校時、1m 程間隔を開けて、並ばせる。

### 健康チェックリスト表確認

ランドセル・カバン横にさげたチェックカードA4大程（透明ケース入り）を教職員が確認。（記入・印漏れ、発熱・風邪症状の確認。）

記入・印漏れなし

持参忘れ、記入・印漏れあり  
横に設置した確認場所で教職員が検温・健康チェックを行う。  
※ 保護者へ翌日からの持参依頼。

発熱・風邪症状の確認

発熱・風邪症状なし

発熱・風邪症状あり

上靴に履き替え、教室へ。

※ マスクをして、1m 程間隔を

早退措置（保護者連絡）

## 足立小学校「新しい学校生活様式」【給食時】

### 新しい給食指導



- 給食の配食や配膳は、教職員が行います。
- おかずは次ぎ分けてしまい、食事中的おかわりはしないようにします。
- 担任と子どもたちが正対するので、担任の前にはシールドを置いて飛沫を防ぎます。
- 子どもたちは、「いただきます」をする直前までマスクを付けています。「いただきます」をしたら、マスク入れ袋にマスクを入れて食べ始めます。
- 食事中は飛沫を避けるため、机をくっつけず、話をせずに食べます。
- 給食は一斉に終了し、一斉に片づけます。



## 足立小学校「新しい学校生活様式」【授業中】

教室の中は、どの学級も落ち着いた雰囲気です。3か月ぶりの一斉授業は心配でしたが、子どもたちは課題に集中して取り組んでいました！先生方も、全員の子どもたちとの久々の授業を喜び、『わかる授業づくり』を目指して、日々教材研究に励んでいます。

机の間隔を1mとって座席を配置しています。



### 熱中症予防対策

- 学習中に、「お茶タイム」をとり、水分補給をまめに行います。
- 換気を常時行いながら、空調で室内温度を適切に保つようにします。
- 外で遊んでいる時は、まわりに誰もいないことを確認してマスクをはずし、汗をふいたり呼吸を整えたりします。
- 学習中は、苦しいときは無理をせず、マスクの横から空気を入れたり、担任の先生に体調について知らせたりします。
- 外では、帽子をかぶって活動するようにします。





# ゴマルール

~5つのまを守ろう!~



## ○ まめに手洗いをしよう

- せっけんを使って、30秒こすりましょう。
- 手洗いの後は、ハンカチでふきましよう。

## ○ まいあさ忘れず体温チェック

- お家を出る前に測りましよう。
- 健康チェック表に記入して持ってきましよう。



## ○ マスクをつけて生活しよう

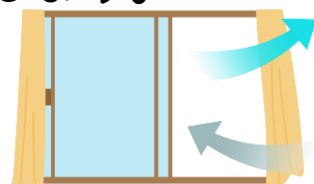
- 鼻からあごまでおおいましよう。
- 毎日、清けつなマスクを使いましよう。
- マスクをはずすときは、ひもをもってはずしましよう。



(マスクの表面はなるべくさわらない。)

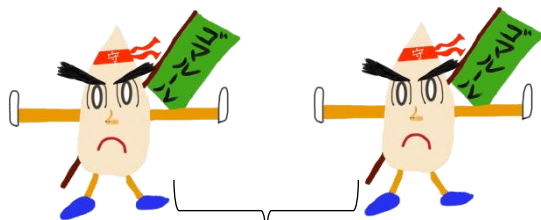
## ○ まどを あけて換気をしよう

- ろう下側と運動場側の窓を2つ以上開けましよう。
- 休み時間には、窓を全開にしましよう。



## ○ 間 (あいだ) をあけて生活しよう

- ソーシャルディスタンス (1~2メートル) を守って生活しましよう。
- 下足前や手洗い場のマークを守ってならびましよう。
- 友達とあまりくっつかないようにしましよう。



# 足立小学校「新しい学校生活様式」【校時表】

## 1コマ40分授業での校時表

朝の会・健康観察等	8:30 ~ 8:40
チャレンジタイム	8:40 ~ 8:55
1校時	8:55 ~ 9:35
2校時	9:40 ~ 10:20
中休み	10:20 ~ 10:30
3校時	10:40 ~ 11:20
4校時	11:25 ~ 12:05
下校準備タイム (連絡帳記入・手紙配布)	12:05 ~ 12:15
給食	12:15 ~ 13:00
昼休み	13:00 ~ 13:30
午後の準備タイム (掃除に変更する予定)	13:30 ~ 13:40
5校時	13:40 ~ 14:20
6校時	14:25 ~ 15:05

下校 15:15

掃除・消毒(教職員)	15:15 ~ 15:45
------------	---------------